



Montpollin Église Saint Eutrope

« Petite et discrète »

Sa singularité tient à son chœur unique abritant 2 chapiteaux du XIIe ayant gardé leur décor d'origine. Ils étaient les supports privilégiés pour illustrer les thèmes majeurs de la foi chrétienne.

Appréciez : les armoiries des Seigneurs de Sancé.

Croix sculptée au cimetière
Ouvrage en calcaire de 1401 (?) signé Jehan Emonneau.

Pontigné Église Saint Denis

« Écrin de l'art roman »

Transition harmonieuse entre le roman et le gothique dit Angevin. Ses peintures murales et ses fresques récemment restaurées sont remarquables.

Un ensemble éblouissant !

Label « **église accueillante** » -

Clocher Tors du Baugeois et d'Europe



Saint Quentin Lès Beaurepaire Dalle funéraire de Jean Dosdefer

La charmante église du village fondée dès le XIe accueille la dalle funéraire de Jean Dosdefer, mort en 1456. La pierre est gravée dans un style épuré, le seigneur y est représenté revêtu de ses plus beaux atours.



Prendre les clefs à la mairie : Lundi 9h30-12h30 Mardi-Jeudi-Vendredi 13h30-17h30 - contact : 02 41 82 85 85

Vaulandry Église Saint Pierre

« Assise sur ses fondations »

Bâtie sur des gros blocs de grès, la partie la plus ancienne est le chœur XIe en forme d'hémicycle.

Appréciez : le clocher pyramidal et les fonts baptismaux.

Label « **église accueillante** »

Prendre les clefs à la mairie : mardi 9h-12h//Jeudi 9h-12h// vendredi 14h-17h - contact : 02 41 82 87 56



Label « Églises Accueillantes en Anjou »

« Les Églises Accueillantes en Anjou » regroupent un ensemble d'édifices remarquables pour leur intérêt architectural, historique ou mobilier. Cette initiative garantit une mise en valeur et sur place, un dépliant permet de mieux découvrir l'édifice.

Un autre regard sur les villages de l'Anjou.

Clochers tors du Baugeois et d'Europe

Le Baugeois a la particularité d'avoir un grand nombre de clochers tors, créés par le charpentier ou travaillés par le temps. Découvrez ces flèches de clochers et leurs légendes.

* La bataille de 1421 au Vieil-Baugé

L'armée franco-écossaise remporte une victoire sanglante, la veille de Pâques, augurant la fin de la Guerre de Cent ans.



Ce document a été réalisé par des passionnées du Baugeois et ce document n'est pas exhaustif



réalisation commission communication de l'Office de Tourisme
Maylis Thuret, Paola Perron, Mathilde Streefkerk,
Chantal Rébillard, Léonie Devouge



Office de Tourisme du Baugeois

Place de l'Europe BP30056 Baugé
49150 BAUGÉ en ANJOU

Tél : 02.41.89.18.07

tourisme.bauge@wanadoo.fr

www.tourisme-bauge.com

Heures d'ouverture de l'office de tourisme :

du 15/06 au 15/09

tous les jours de 10h-12h30 et 13h30-18h30
vendredi fermeture à 18h00

du 16/09 au 31/10 et du 1er/05 au 14/06

du lundi au samedi de 10h-12h30 et de 13h30-18h00
- vendredi 17h30

du 1er/11 au 30/04

du lundi au samedi 11h30-12h30 et 13h30-18h00
vendredi fermeture à 17h30



Nos sites d'exception
vous reçoivent



Des sites se dévoilent pour vous raconter le moyen âge de l'an 1000 à 1500. Parcours riche et passionnant à travers cinq siècles, au gré des vallons de cette région attachante.

Quelques repères : L'architecture romane se caractérise par de petites ouvertures, un bâti protecteur, au contraire du gothique qui s'élève et cisèle les sculptures.

Baugé Château du Roi (1454-1465)

Le roi René, oncle de **Louis XI**, aimait s'y retirer. Il venait chasser dans la forêt de Chandélais.

Le château vous retrace la vie de ce bon roi, amoureux des arts.

Appréciez : le grand escalier à vis et sa voûte d'ogive en forme de « palmier », la chapelle, la scénographie du roi René Duc d'Anjou et la reconstitution de sa chambre.

Contact : 02 41 84 00 74



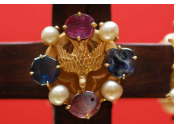
La Vraie Croix d'Anjou

Exceptionnel travail d'orfèvrerie du XIVe.

Relique de la « Vraie Croix », rapportée de Constantinople en 1244. Devenue Croix de Lorraine en 1477 et emblème de la Résistance lors de la seconde guerre mondiale.

Appréciez : l'histoire et la finesse du travail des orfèvres.

Contact : 02 41 89 75 49



Manoir de Clairefontaine (1)

Empreint de l'atmosphère cistercienne, cet ensemble majestueux du XIIe au XVe, Monument Historique, offre une restauration de haute qualité. Il présente une éclatante collection de mobilier et d'œuvres d'art.

Appréciez : l'escalier à vis et à pans de bois de la fin du XIVe, les cheminées XIVe et XVe, tapisseries, peintures....

Contact : 06 07 17 46 32



Bocé Église Saint Martin de Vertou

« Mille ans d'unité, 900 ans de Beauté »

Authentique, représentative de l'art roman angevin des XIe et XIIe. La nef lambrissée est admirable. Elle offre une lecture aisée de l'évolution de cette architecture.

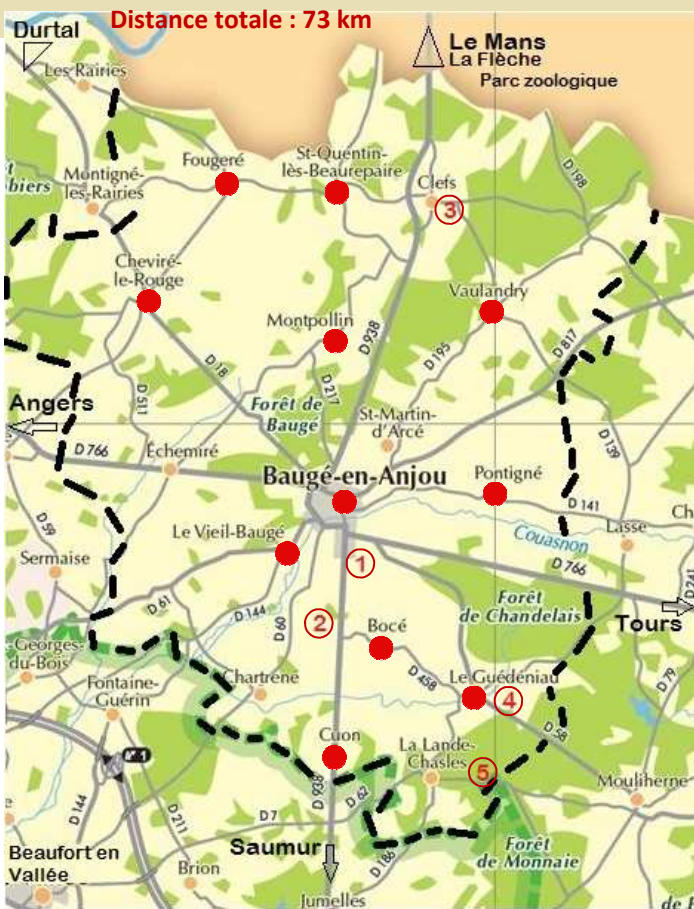
Label « **église accueillante** »

Manoir de Vallette (2)

Logis XIV et XVe, en cours de restauration. La visite vous raconte l'évolution de l'architecture du manoir, témoin privilégié de la vie au moyen âge.

Appréciez : La charpente et un châssis XVe, cheminées XIVe et XVe.

Contact : 02 53 92 81 05



Cheviré le Rouge Église Saint Médard «Légèreté et force»

Chœur lumineux caractéristique du gothique angevin dit Plantagenêt, sa voûte à nervures multiples s'appuie sur le clocher massif du XIe. Il abrite un musée de vêtements liturgiques et d'objets d'art sacré. Unique en Anjou.

Appréciez : le travail de la soie.

Label « **église accueillante** »



Clefs Logis Seigneurial de Clefs (3)

Demeure de Louis Chandio capitaine des gardes du corps de **François 1^{er}**.

Les extérieurs sont modestes, pour ne pas dévoiler sa beauté intérieure, ce logis cache d'exceptionnelles cheminées début renaissance; arabesques, lettres entrelacées, végétaux, dauphins et salamandres...

Contact : 02 43 45 27 47 - visite sur demande



Coon Église Saint Evroult « Petite qui se veut Grande »

Le clocher de pierre du XIIe est en forme de pomme de pin. C'est un ensemble architectural défensif émaillé de meurtrières. Le chœur est en cul de four et la double nef surprenante.

Prendre les clefs à la mairie : lundi 9h-12h//mardi 14h-18h//merc. 9h-12h//jeudi 14h-16h30// samedi 10h-12h - contact : 02 41 82 75 55



Fougeré Église Saint Étienne « Pensée comme une cathédrale »



La nef imposante nous conduit vers l'un des plus beaux chœurs XIIIe d'Anjou. De style gothique Plantagenêt, il présente des voûtes d'ogives imbriquées à nervures multiples. Label « **église accueillante** » - **Clocher Tors du Baugeois et d'Europe**

Le Guédeniau Église Saint Germain « Intime et chaleureuse »

Nef du XIIe conduisant à un chœur roman harmonieux en cul de four.

Label « **église accueillante** »



« **Maison du Cadet** » impasse de Monnaie (4)
Logis XVe avec fenêtre sculptée à meneaux (animal et feuillage), toiture typique en tuiles baugeoises.

Hameau de Vendanger (5)(extérieurs)

Découvrez au milieu de la forêt de Monnaie ce bel ensemble du XVe. Laissez-vous charmer par cette restauration d'exception, l'ensemble est divin !

Appréciez : les chimères et les ouvertures.



Le Vieil-Baugé * Église Saint Symphorien « Le petit Mont St Michel du Baugeois »

En dépit des blessures du temps et des guerres elle demeure admirable. La luminosité du chœur, dès l'entrée, vous attire.



A la croisée du transept XIe, avant de monter les quelques marches qui conduisent à l'autel, entrez dans la ronde des trois chapelles rayonnantes des XIIe et XVe.

Dans l'église un document sur la bataille de 1421 est à votre disposition.

Appréciez : Pour une vue d'ensemble du site arrivez par la D60 et prenez la

rue de La Croix de Mission.

Label « **église accueillante** » - **Clocher Tors du Baugeois et d'Europe**