

Itinéraire du sentier

- 1** Départ : place de l'église
Prendre la rue Augustin de Hargues, plein ouest, puis, rue de la Brossardière.
Après la dernière maison, tourner à gauche rue de Pareds.
- 2** Après le village de Pareds, prendre à gauche puis à droite vers le village de La Folie. Longer les maisons par la droite et suivre le sentier. Au bas de la descente, suivre à gauche jusqu'au Moulin Meilleraie. Tourner à droite après les maisons.
- 3** Au carrefour, suivre la route en face jusqu'à Jean Laurent. S'engager tout droit pour traverser la rivière à gué (ou sur la passerelle). Suivre le sentier à gauche qui longe la rivière sur 300 m. A l'intersection, tourner à gauche, puis poursuivre à droite, longer le bois jusqu'à La Chapelle des Mineurs, située à droite après les maisons.
- 4** Au parking de La Chapelle, monter le chemin qui domine le site. Suivre le haut des falaises et, avant d'atteindre le fond des carrières, descendre à gauche (petite ruine en contre bas). Prendre, à droite le chemin en lisière du bois.
- 5** Tourner à gauche, jusqu'à Puy Poutier. Continuer en face en arrivant dans le village à l'intersection prendre à droite jusqu'à Ronde Fougère.
- 6** Longer le hameau et, à 160 m, virer à gauche en direction de La Jarrie puis à droite, suivre le chemin empierré ; Au carrefour, continuer en face pour rejoindre La Morelière.
- 7** Traverser le village et suivre la route, au carrefour, prendre à gauche.
- 8** Prendre le sentier, à droite, pour découvrir La Chapelle de La Brossardière (aller-retour 800 m). Au carrefour, tourner à gauche, traverser le Grand Pin et, au stop, s'engager en face dans le chemin qui longe la zone verte. Tourner, à droite, par la rue du Paradis en direction du point de départ.

LA TARDIÈRE

1



La Chapelle Notre Dame de la Brossardière

Sentier des Collines

Code de balisage PR®

 Bonne direction

 Changement de direction

 Mauvaise direction

Balisage jaune

Longueur 14 km

Durée 4h30

Sentier 65%

Départ Parking Place de l'Eglise

N 46°39'41.753 / O 0°43'56.374

*Parcourez ce chemin de randonnée
entre anciens moulins et pépinières*

A découvrir en chemin

L'église

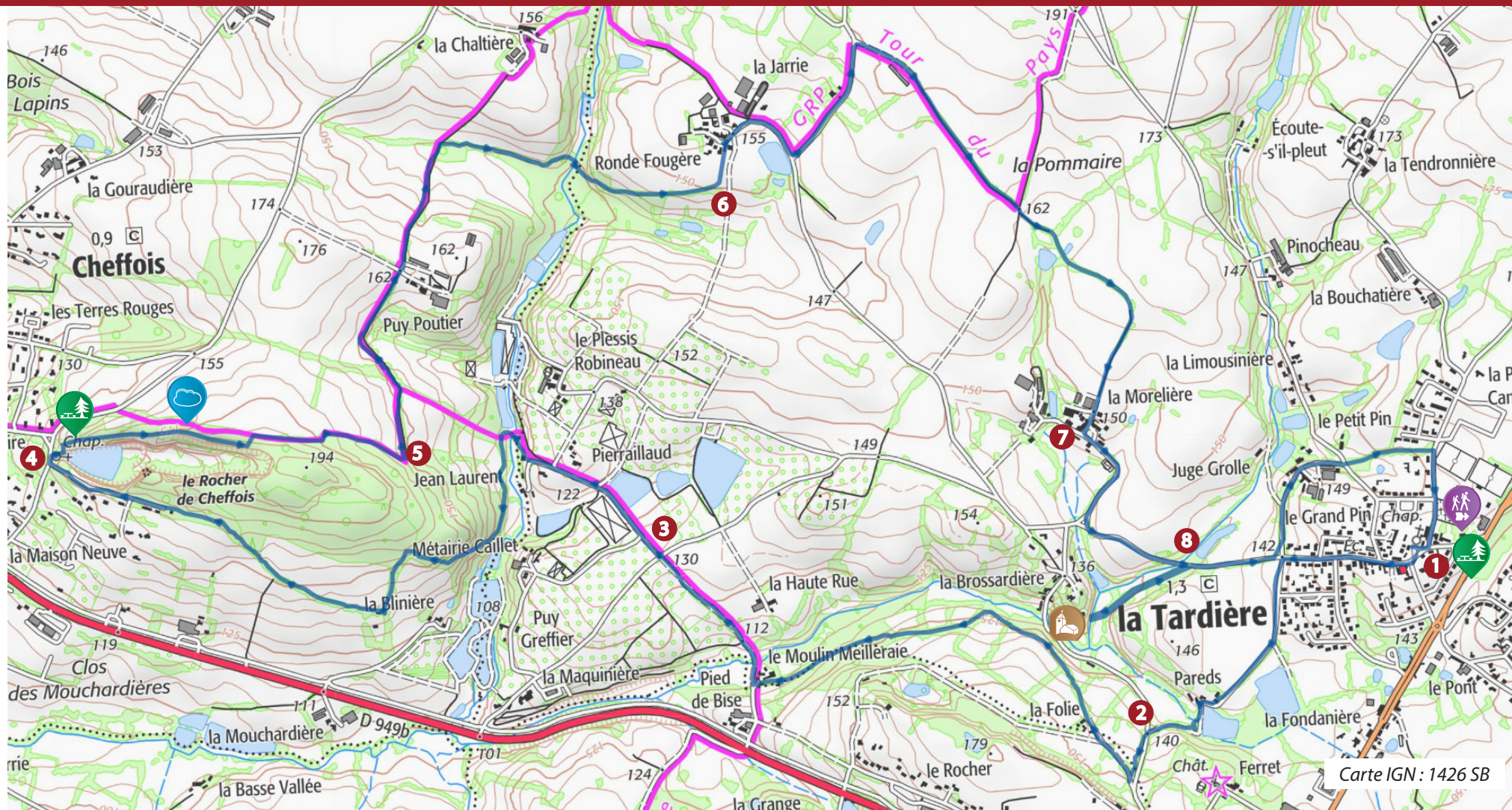
La Chapelle Notre Dame de la Brossardière

La Chapelle des Mineurs

Les pépinières



Office de tourisme
VENDÉE-PAYS DE LA CHÂTAIGNERAIE
Un pays à cueillir



Légende

-  SENTIER DES COLLINES
-  GR DE PAYS « MELUSINE »
-  DÉPART
-  AIRE DE PIQUE-NIQUE
-  VUE PANORAMIQUE
-  CHAPELLE DE LA BROSSARDIERE

Office de tourisme

VENDÉE-PAYS DE LA CHÂTAIGNERAIE

Un pays à cueillir.

1 Place des Halles

85120 LA CHATAIGNERAIE

Tél : 02.51.52.62.37

www.tourisme-payschataigneraie.fr

