

10 Circuit de la Garde

MORTAGNE-SUR-SÈVRE



Scannez-moi !

Téléchargez l'application **Cirkwi** et scannez le QR code pour embarquer le circuit sur votre portable.



© Dominique Chiffon

🚩 Départ : **place de la Roseraie**

📍 Longueur : **9,4 km**

🕒 Durée : **2h15**

📊 Difficulté : **moyen**

📈 Dénivelé : **+ 99 m**

👣 Circuit : **piéton / VTT**



À voir

1 Fontaine de Saint-Martin

Restaurée en 1981, elle est fort ancienne. Au centre, une petite sculpture en granit, surmontant la voûte, représentant un personnage revêtu d'une longue robe, les mains levées dans l'attitude de la prière.

2 Château de la Plissonnière

Bâti en 1868, sur les bases de l'ancien château, construit au début du XVII^{ème} siècle.

3 Vendée Vitrail

L'église de Saint-Hilaire, menaçant de s'effondrer, a été totalement rénovée pour devenir Vendée Vitrail, un lieu unique pour une découverte ludique et interactive du vitrail, ouvert d'avril à fin octobre. De novembre à fin mars, le lieu redevient une église où des messes y sont célébrées puisqu'il a conservé sa fonction culturelle.

4 Pont de Rochard

Derrière ce pont, un ancien bâtiment de tissage, transformé en lieu d'habitation.

5 Site de Fleuriais

Ancienne tannerie composée de deux ouvrages hydrauliques. La superficie totale est de 2 hectares, dont 0,9 ha de surface bâti. Ce site a connu de multiples activités artisanales puis industrielles (au départ moulin à papier, il fut tour à tour meunerie, filature, blanchisserie, puis enfin tannerie).

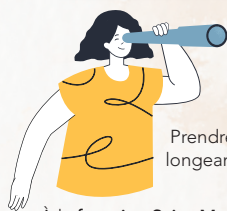
6 Ferme de Saint-Martin

Ancien prieuré dont il reste les doubles porches (XVI^{ème} siècle).



10 Circuit de la Garde

MORTAGNE-SUR-SÈVRE



Pas à pas

Prendre le chemin de Saint-Martin en longeant le cimetière.

À la fontaine Saint-Martin **1** prendre à gauche et suivre le chemin de Saint-Hilaire, puis la voie cyclable où vous découvrirez le **château de la Plissonnière**. **2**

Au carrefour, prendre à droite direction Saint-Hilaire.

Prendre à gauche à l'**école**, contourner le terrain et suivre le chemin longeant l'étang.

Prendre le petit chemin à droite, tourner à gauche sur rue de la Melière, puis la première à droite.

Prendre à droite sur l'allée Louis Blouin, vous apercevrez **Vendée Vitrail**. **3**

Rattraper le chemin, puis la route pour rejoindre La Garde. Dans le village, prendre le chemin sur la gauche.

Prendre la route du chemin du Guy sur la droite jusqu'à Rochard.

Arrivés au **pont de Rochard** **4** prendre à droite sur la route de Rochard.

Prendre à gauche vers Boutin, puis le petit chemin à droite.

Prendre à gauche vers Bouchet, puis rejoindre **Fleuriais** **5** en passant par La Varenne et Le Port.

Au niveau de la friche, prendre le sentier sur la droite et remonter le **chemin de Saint-Martin** **6** jusqu'à la place de la Roseraie.

Une question ?

Contactez l'Office de Tourisme au **02 51 65 11 32** ou sur le site tourisme.paysdemortagne.fr