

Itinéraire du sentier

- 1** Départ : Place de La Liberté
Sortir du bourg pour aller en direction de Chavagnes-les-Redoux. Tourner à gauche après le pont de Bazoges.
- 2** Au bout d'un kilomètre, vous apercevrez sur votre gauche un petit étang. Prendre à droite vers le Plessis Bouchard. En arrivant à celui-ci, prendre en face pour rejoindre le bois, le longer et aller tout droit jusqu'à la croisée de la Chaponnière, prendre à gauche.
- 3** Prendre à droite et poursuivre le chemin en direction du hameau du Velaudin.
- 4** Continuer tout droit, puis à droite dans le hameau et remonter le chemin.
- 5** Prendre à gauche et descendre tout droit jusqu'au lac de Rochereau. Aller jusqu'à la passerelle de la station et longer le lac sur la gauche. Aller jusqu'au barrage et le traverser. Tourner à gauche, puis emprunter la D39 qui traverse la rivière du Grand Lay. Au pont, prendre à droite vers le hameau de la Frambrière.
- 6** Traverser la D949 et prendre à gauche. A mi-chemin, vous pourrez apercevoir le dolmen des Landes (à environ 300 m).
- 7** Tourner à droite et prendre ensuite à gauche pour rejoindre les Épinettes.
- 8** Traverser la D106 aux Épinettes. Traverser le Loing au gué de la Loge. Rejoindre Bazoges et le point de départ, par le village de la Roussière, puis par la D43.

Variante de 13 km Emprunter le sentier d'origine jusqu'au point 4. Tourner à gauche pour aller au point 7 et rejoindre le point de départ.

BAZOGES EN PAREDS

12



Sentier de Rochereau

Code de balisage PR®

 Bonne direction

 Changement de direction

 Mauvaise direction

Balisage jaune
Longueur 16 km
Durée 3h45
Sentier 61%

Départ Parking salle des Trois Rives
N 46°39'26.953 / O 0°54'52.456

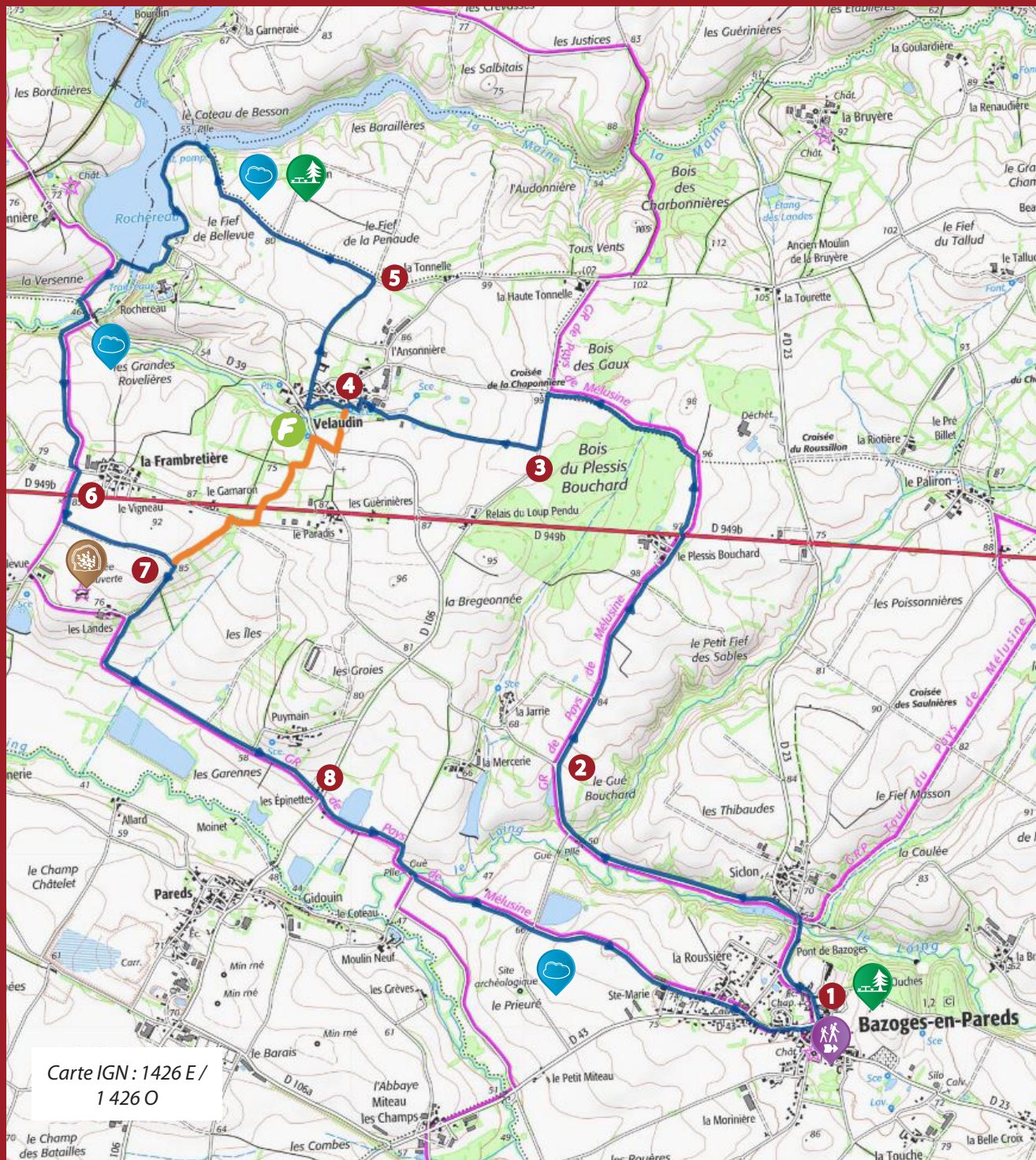
Un chemin de randonnée conduisant jusqu'au lac de Rochereau, la plus grande réserve d'eau potable de la Vallée du Grand Lay

A découvrir en chemin

Le donjon et jardin d'inspiration médiévale
Le pont de Bazoges
La rivière du Grand Lay
Le Loing au gué de la Loge
Le passage du Gué
Le Dolmen des Landes
Le lac de Rochereau






Office de tourisme
VENDÉE-PAYS DE LA CHÂTAIGNERAIE
Un pays à cueillir



Carte IGN : 1426 E /
1 426 O

Légende

-  SENTIER DE ROCHEREAU
-  VARIANTE
-  GR DE PAYS « MELUSINE »

-  DÉPART
-  AIRE DE PIQUE-NIQUE
-  VUE PANORAMIQUE
-  DOLMEN
-  FONTAINE

Office de tourisme
VENDÉE-PAYS DE LA CHÂTAIGNERAIE
Un pays à accueillir

1 Place des Halles
 85120 LA CHATAIGNERAIE
 Tél : 02.51.52.62.37
www.tourisme-payschataigneraie.fr

