

« L'eau, la pierre, le feu » : pourquoi ?

Cette dénomination de circuit peut surprendre et poser questions.

l'eau : en cheminant vous remarquerez la faible dénivellation du terrain, et comprendrez en arrivant aux abords du « Gué de Selle ». Au moyen-âge , la surface en eau était tel que le passage se faisait à la hauteur de la selle du cheval, d'où le nom « Gué de Selle ».

La pierre : la commune de Mézangers se caractérise par la présence en son sous-sol de deux roches : du granit sur la partie centre et est, et du grès au nord ouest (foret d'Hermet). L'exploitation de la pierre y fut une activité importante depuis l'antiquité et jusqu'au début du 20^e siècle : carrière de granit pour la construction, (notamment pour les ouvrages d'art de la ligne Paris-Brest) et carrière de grès pour les meules de moulins (en foret d'Hermet).

le feu : une des autres activités importante jusqu'à la fin du 19^e fut la fabrication de fer aux forges d'Hermet (production de clous) du fait de la présence de la foret qui fournissait le charbon de bois nécessaire et la force hydraulique du ruisseau de l'Évaille pour l'entraînement des machines .

Hermet

Ancien ensemble industriel remarquable (bâtiments ruinés, étang, bief, croix de fonte sont les vestiges de l'activité de forges éteintes en 1859).

Château du Rocher

C'est une des plus belles réussites architecturales de la Renaissance dans le Maine. Les tours appartiennent à la partie fortifiée la plus ancienne du logis seigneurial transformé par l'ouverture de grandes fenêtres. La fameuse galerie Renaissance (grande finesse de sa décoration sculptée) qui donne accès à la chapelle est l'œuvre de François de Bouillé à son retour d'Italie vers 1533. Vers 1740 est construite l'aile Louis XV qui prolonge le logis perpendiculaire à la galerie. Une des tours appartient au XVIII^eme. L'étang ajoute à l'élégance du château.

L'OFFICE DE TOURISME DE SAINTE-SUZANNE – LES COËVRONS VOUS ACCUEILLE A :

SAINTE-SUZANNE 53270
1 rue Jean de Bueil
Tél. : 02 43 01 43 60
info@coevrons-tourisme.com

EVRON 53600
Place de la basilique
Tél. : 02 43 01 63 75

Retrouvez tous nos autres parcours détaillés en un clic sur notre site : WWW.COEVRONS-TOURISME.COM rubrique « balades et randonnées » !



L'Office de tourisme de Sainte-Suzanne - les Coëvrons vous propose de louer des GPS randonnée. Pour plus d'information, contactez nos conseillers en séjour !

BALISAGE	Piétons	Cavaliers	VTT	Attelages
Itinéraire à suivre				
Mauvaise direction				
Tourner à droite				
Tourner à gauche				

Quelques recommandations :

- Soyez prudents et respectez le code de la route en traversant ou en empruntant des axes routiers fréquentés.
 - Respectez la tranquillité des sites et des autres usagers, agriculteurs, joggers et autres randonneurs.
 - Tenez les chiens en laisse.
 - Signalez-vous lorsque vous croisez un cavalier.
 - Respectez l'environnement en conservant vos déchets ménagers (détritus de pique nique, et emballages)
- Vos excursions sont entreprises sous votre entière responsabilité et n'engagent en rien celle de l'Office de tourisme ni de la commune.

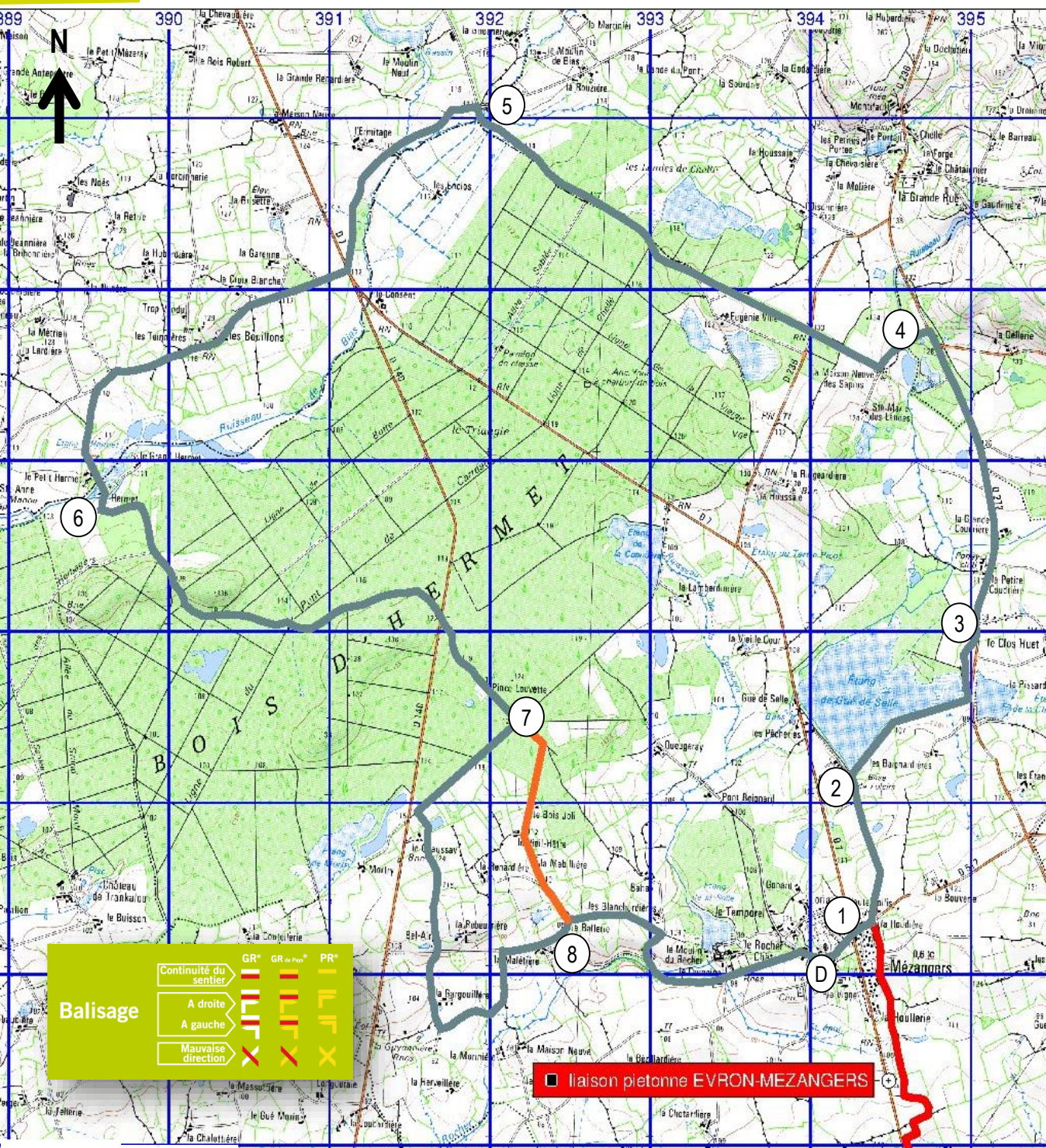
Randonner autour de Mézangers

La pierre, l'eau, la forêt et le fer

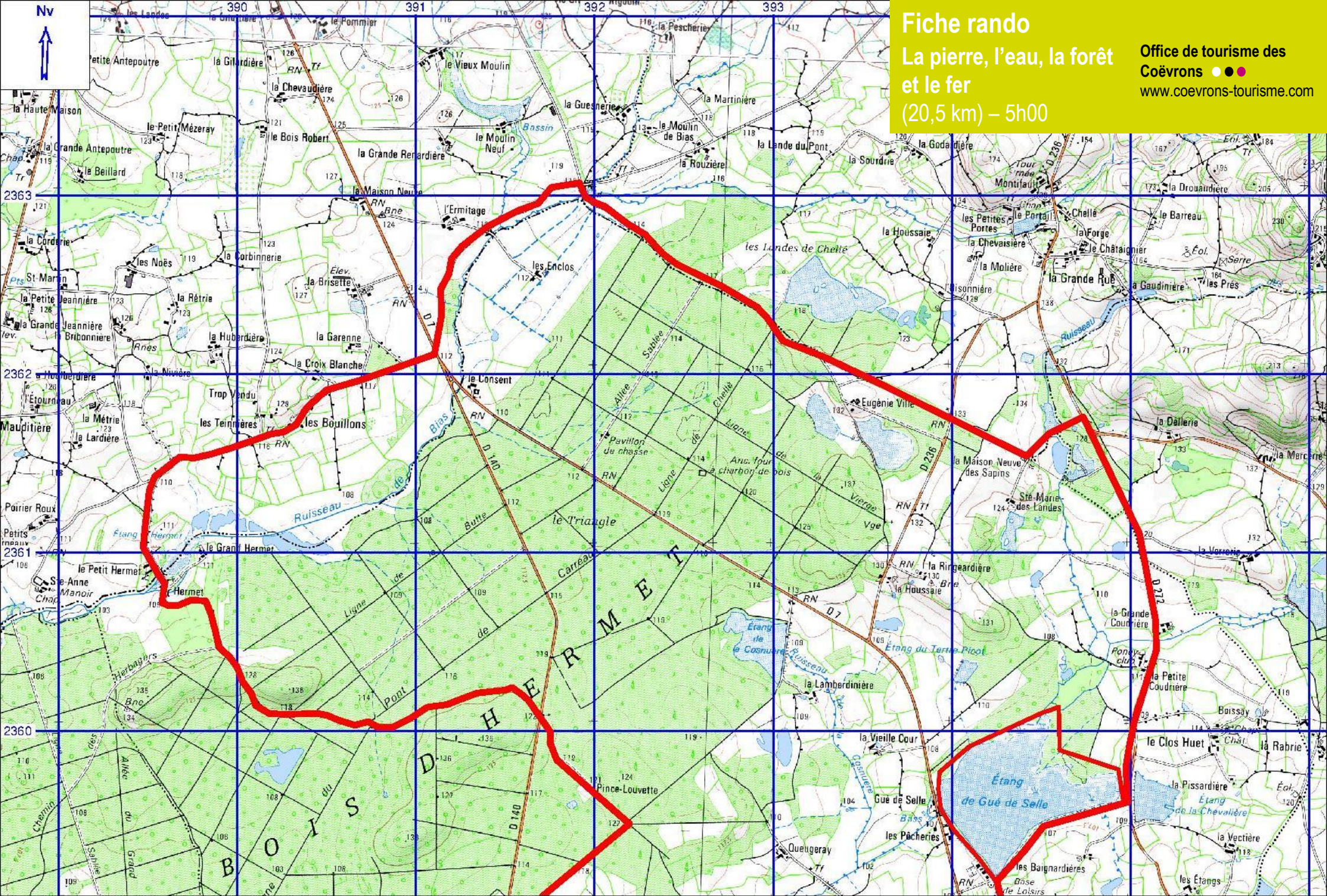


Distance : 20,5 km
Durée : 5h00
Type : randonnée longue
Difficulté : facile
Boucle : oui
Balisage : n°25, jaune
Départ : place de l'église, à Mézangers.





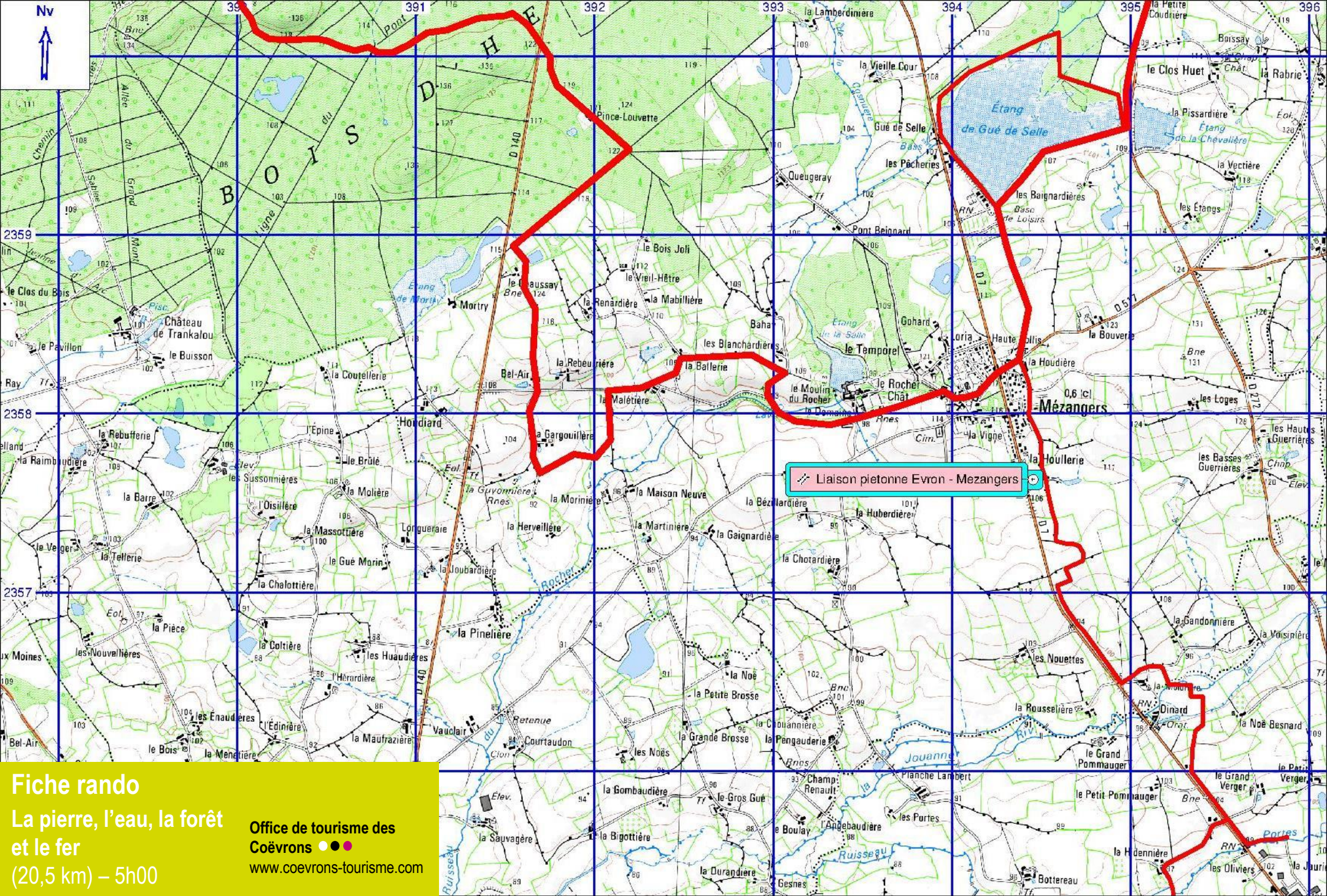
- D Départ au bourg de Mézangers, place Lair de la Motte. Prendre la rue des Juifs avant de traverser la D7 (prudence !).
- 1 Suivre la D 517 sur 125 m puis à Haute-Follis (belle croix de granit) prendre à Gauche vers la base de loisirs.
- 2 Empruntez la belle allée au bord de l'étang de Gué de Selle, puis regagnez la prairie située sur votre droite. Longez la haie sur votre gauche avant d'entrer sous le petit taillis.
- 3 Ressortir sur la D272 et la suivre sur 1,8 km en passant successivement devant le poney club de la Petite-Coudrière, le Manoir de la Grande-Coudrière (*maison forte du XVème*).
 ⚡ A remarquer : une dépression dans un champ à droite avant le chemin de la Verrerie : il s'agit d'une ferrière de l'époque gallo-romaine.
- 4 Quitter enfin la D 272 en empruntant sur la gauche le chemin de la Maison-Neuve-des-Sapins (région basse de l'ancienne forêt de Langé parsemée d'étangs) où l'on prendra à droite pour suivre pendant près de 3 km l'ancienne voie antique du Mans à Jublains en bordure des anciennes landes qui ont livrées de nombreuses traces humaines du paléolithique.
- 5 Après avoir franchi le ruisseau de Bias, quitter la voie romaine pour prendre à gauche la petite route qui coupera la D7. Passer par les Bouillons avant de tourner à gauche vers Hermet*.
- 6 Entrer maintenant dans le bois d'Hermet (**soyez attentifs à la carte et au balisage**) et suivre un long chemin sinueux (2,5 km environ) jusqu'à traverser la D140 direction Pince-Louvette.
- 7 A cet embranchement, 2 possibilités :
 - Retourner tout droit à Mézangers par le Bois-Joli, le Viel-Hêtre et la Ballerie. Cet itinéraire est plus court de 1,32 km. (tracé orange sur la carte)
 - prendre à droite (tracé gris) Attention ! très humide en hiver. Au Chaussay à gauche, à Bel Air tout droit, après la Gargouillère à gauche puis remonter à gauche vers la Malétière et la Ballerie
- 8 Suivre à nouveau un chemin bordant des herbages avant de retomber sur la petite route goudronnée qui conduit au bourg de Mézangers.
 Un détour s'impose par le château du Rocher* (parc accessible au public). D Vous retrouvez le point de départ dans le bourg



Fiche rando

La pierre, l'eau, la forêt
et le fer
(20,5 km) – 5h00

Office de tourisme des
Coëvrons ●●●
www.coevrons-tourisme.com



Fiche rando
La pierre, l'eau, la forêt
et le fer
(20,5 km) – 5h00

Office de tourisme des
Coëvrons ●●●
www.coevrons-tourisme.com