

ACTIVITÉS QUAND IL FAIT TRÈS CHAUD



SOMMAIRE


VISITES ET ACTIVITÉS AU FRAIS	pages 1, 2
ON DÉCOUVRE L'ARTISANAT LOCAL	page 2
ON SE RAFRAÎCHIT AUX ACTIVITÉS NAUTIQUES	pages 3, 4
SUR LE MARAIS POITEVIN...	page 4
ON SE RAFRAÎCHIT EN BATEAU	page 4
ON SE PROMÈNE À PIED, À L'OMBRE	page 5
ON S'AMUSE EN FORÊT	page 6
ON SE BALADE À CHEVAL	page 7
ON SE DÉTEND...	page 7
D'AUTRES ACTIVITÉS UN PEU PLUS LOIN...	pages 8, 9
INFORMATIONS PRATIQUES	page 10

TÉLÉCHARGEZ L'APPLICATION MOBILE
DU TERRITOIRE :
" **VENDÉE GRAND LITTORAL** "

Explorez la destination



VISITES ET ACTIVITÉS AU FRAIS

 Billets en vente en bureaux de tourisme

O'FUN PARK

Tél : 02 51 48 12 12 - Le Bois Lambert
85560 Le Bernard

L'un des plus grands parcs de loisirs de France vous invite à **vous rafraîchir avec ces activités** : le **Silver Lake** (structures gonflables sur l'eau) et **l'Aquadétente** (plan d'eau de baignade) ; le **RushWater Canyon** pour des sensations garanties (tremplins en ventre-glisse et descentes en bouées) ; le **Gold Rush** (jeux d'eau pour les pitchouns) ; la **Tyrolienne aquatique** ; le **Rope Canyon** (parcours d'accrobranche pour profiter de la fraîcheur de la forêt)...

Ouvert d'avril à début novembre.

O'GLISS PARK

Tél : 02 51 48 12 12 - Route de La Tranche, Le Pont Rouge
85560 Le Bernard

Le **plus grand parc aquatique de France** ! Profitez de l'exclusivité mondiale : le **"Stingray"** (le **plus grand toboggan à bouée d'Europe**), ainsi que des toboggans géants, à sensations et à virages, ses 400m de rivières, son lagon avec cascade, sa zone de jeux d'eau pour les petits mousaillons, sa piscine à vagues, des zones VIP avec jacuzzi privé...

Ouvert de juin à septembre.

LA FOLIE DE FINFARINE

Tél : 02 51 96 22 50 - 68 Chemin des Ecoliers
85440 Poiroux

Découvrez la vie des abeilles en visitant le parc arboré, mais aussi son musée ludique et pédagogique, sa **nouvelle Ruche Géante pour un voyage en immersion au cœur de la ruche**, les films d'animations et autres activités, jeux, manipulations et animations proposées par les médiateurs !

Ouvert d'avril à début novembre.

VENDÉSIA

Tél : 02 44 41 06 55 - 221 Impasse des Fourmilières
85440 Talmont-Saint-Hilaire

Embarquez pour **LA nouveauté 2026** : le **plus grand parcours immersif de Vendée** ! Laissez-vous surprendre par un parcours à travers 4 salles différentes et climatisées, qui vous fera découvrir des lieux et légendes du département, grâce aux dernières technologies !

Ouvert d'avril à fin décembre.

AQUARIUM DE VENDÉE

Tél : 02 51 32 30 00 - Avenue de la Mine
85440 Talmont-Saint-Hilaire

À travers 1h30 de visite, au frais, observez les **400 espèces animales dans les 60 aquariums** que compte le seul aquarium de Vendée !

Ouvert toute l'année.

PRÉHISTO SITE DU CAIRN

Tél : 02 51 33 38 38 - Rue de la Courolle
85440 Saint-Hilaire-La-Forêt

Venez découvrir la Préhistoire dans ce musée avec ses **3 salles d'expositions intérieures sur : L'Homme et la Mer, le Voyage en préhistoire et la Rue des menhirs** ! Et profitez des animations proposées par les médiateurs en extérieur.

Ouvert d'avril à septembre + vacances de la Toussaint.

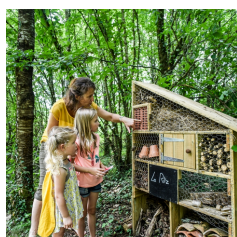
CHÂTEAU DE LA GUIGNARDIÈRE & CHÂTEAU DES AVENTURIERS

Tél : 02 51 22 33 06 - Route des Sables d'Olonne
85440 Avrillé

Monument majeur de la Renaissance, ce château est à visiter de façon classique, ou lors de **jeux d'aventures dans le parc ombragé ou à l'intérieur des bâtiments (Maison Hantée ou Château)**.

Ouvert d'avril à novembre.

En Destination Vendée Grand Littoral



LA BÉLIÈRE LOISIRS

Tél : 07 84 22 57 30 - 1088 Avenue de la Plage
85540 Talmont-Saint-Hilaire

En famille ou entre amis, amusez-vous dans ce parc de loisirs qui se trouve dans un lieu unique : en forêt à deux pas de la plage du Veillon ! Des jeux et petites attractions sur plus de 5000m² : mini-golf 18 trous, circuit de karts à pédales, tyroliennes, château gonflable, trampoline, espace pitchouns (3-6 ans).

Ouvert d'avril à début novembre.

PARC DE LA COURT D'ARON

Tél : 02 28 14 11 10 - 4 Rue Benjamin Fillon
85540 Saint-Cyr-en-Talmondais

Partez flâner dans ce parc botanique, à démarche éco-responsable, de plus de 10 hectares avec ses 18 jardins. Observez les espèces florales et arborées mais aussi l'immense lac des lotus d'Asie unique en Vendée (floraison de mi-juin à mi-septembre). Mini-golf, mini-ferme, labyrinthe, jardin des dinosaures, et jardin sensoriel sur place pour tous !

Ouvert d'avril à fin octobre.

JARD ATTRACTIONS

Tél : 02 51 33 60 29 - 15 Rue du Commandant Guilbaud

85520 Jard-sur-Mer

Nombreuses attractions : mini-golf, manèges, pêche aux canards, location de rosalias, jeux d'arcades, jeux de pièces, parc pour enfants, pinces à peluches...

Ouvert d'avril à fin septembre.

ESCAPE GAME DU CHÂTEAU DE TALMONT

Tél : 02 51 90 27 43 - 8 Rue du château
85440 Talmont-Saint-Hilaire

Entrez dans les souterrains du château pour déjouer les intrigues, en 1 heure top chrono ! **Réservation obligatoire sur le site internet.**

Ouvert d'avril à novembre.



ON DÉCOUVRE L'ARTISANAT LOCAL

SAVONNERIE BAM "LE BAR À MOUSSE"

Tél : 06 32 19 21 65 - 990 Chemin de Beauchêne
85440 Avrillé

Méthode de fabrication 100 % naturelle, faits main et à base d'ingrédients locaux et bio de produits locaux. Ateliers sur réservation pour créer son propre savon ! Ouvert toute l'année sur rendez-vous à l'atelier, et présente sur les marchés d'été.

ATELIER CAMOMILLE "L'ART DU PAPIER"

Tél : 06 03 57 74 39 - 49 Rue du Chai
85440 Talmont-Saint-Hilaire

Vente de créations artisanales autour du papier 100% faits mains. Ateliers créatifs DIY sur réservation pour petits et grands : origami, bijoux, déco... Ouvert toute l'année (Atelier-Boutique ouvert tous les jours).

RAKU POTERIE

Tél : 06 71 60 43 92 - 1 Rue du Centre
85440 Talmont-Saint-Hilaire

Atelier-boutique de poterie artisanale, résultat d'émaillage développé dans le Japon du XVI^e siècle. Stages personnalisés et individualisés sont proposés sur rdv. Ateliers réguliers les mardis et mercredis. Ouvert toute l'année.

VERRERIE D'ART DE BOURGENAY

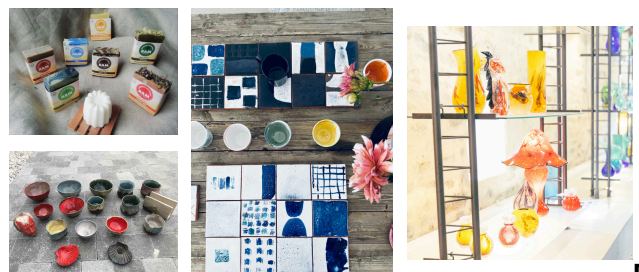
Tél : 02 51 33 80 09 - Rue des Forges
85440 Talmont-Saint-Hilaire

Découvrez le savoir-faire ancestral des souffleurs de verre. En accès libre, plongez dans leur atelier et dans les 2000m² d'expositions. En été : atelier ouvert tous les jours, sauf le dimanche. Ouvert de février à fin décembre.

LE PHARE, BY ANA DEMAN

Tél : 06 50 06 15 94 - 10 Rue du Troussepoil
85560 Le Bernard

Poussez la porte du showroom d'Ana Deman et découvrez ses créations, faites en collaboration avec sa maman : art de la table, textile... ! Ouvert d'avril à fin août : le mardi, vendredi et samedi après-midis.



ON SE RAFRAÎCHIT AUX ACTIVITÉS NAUTIQUES



ASSOCIATION NAUTIQUE DE BOURGENAY

Tél : 06 08 01 74 86 - Port Bourgenay

85440 Talmont-Saint-Hilaire

Découverte ou perfectionnement de la **pratique de la voile**. Les moniteurs expérimentés vous encadreront dans le respect du label EFV.

Ouvert toute l'année.

Ô VENT DES MARÉES

Tél : 07 49 93 38 55 - Plage du Rocher

85560 Longeville-sur-Mer

École de **char à voile**, affiliée à la Fédération Française de Char à Voile. Il y est proposé des séances d'initiation et des stages de 3 ou 5 jours.

Les réservations se font en ligne sur le site : www.ouvertdesmarees.fr.

Ouvert toute l'année.

ATLANTIC JET SKI

Tél : 07 71 75 77 49 - Parking Rue de Morpoigne, Port de plaisance

85520 Jard-sur-Mer

Sorties en jet ski ; bouée tractée ou en banana rocket. Jet ski dès 16ans, seul ou à deux, avec ou sans permis, pour des sorties en navigation libre et/ou des excursions de 30 min à 3h, encadrées par des moniteurs diplômés.

Ouvert de mai à septembre.

JET EXPLORER

Tél : 06 11 43 09 54 - Port Bourgenay

85540 Talmont-Saint-Hilaire

Sorties en jet ski et scooter des mers, à piloter seul ou à 2, encadrées par des moniteurs diplômés.

Ouvert de mi-juin à mi-septembre.

ÉCOLE DE NATATION LES CREVETTES

Tél : 07 81 61 21 07

Complexe sportif, 5 Rue de la Tourette, 85520 Jard-sur-Mer

École de voile du Bouil, Chemin des Oursins, 85560 Longeville-sur-Mer

A partir de 4 ans, cours encadrés par un moniteur diplômé d'État présent dans le bassin. Piscine chauffée. 2 élèves maximum.

Ouvert de début juillet à fin août.

OCEAN PLAYERS

Tél : 07 83 52 00 34

Plage du Bouil - 85560 Longeville-sur-Mer

Plage du Veillon et Plan d'eau de la Chapelle - 85440 Talmont-Saint-Hilaire

École de glisse au sens large : à la plage du Veillon se pratiquent des **cours de kitesurf, wing et foil** ; à la plage du Bouil se pratiquent des **cours de catamaran, de planche à voile et de windsurf**.

Ouvert d'avril à fin septembre, sur RDV hors saison.

ÉCOLE DE SURF DU ROCHER

Tél : 02 51 96 29 25 - 06 09 20 44 26 - 1314 Avenue du Docteur Mathevet - Le Rocher

85560 Longeville-sur-Mer

Découverte au perfectionnement ; séances d'initiation ; stages... Locations et surf shop.

Ouvert de mai à fin octobre.

ESPRIT SURF

Tél : 07 80 50 47 02 - Plage du Rocher

85560 Longeville-sur-Mer

Cours et location de surf et bodyboard. Cours de natation pour les enfants dès 5 ans, ados et adultes.

Ouvert d'avril à fin octobre.

MANUSURF

Tél : 06 72 92 04 51 - 769 Avenue du Docteur Joussemet, Plage des Conches.

85560 Longeville-sur-Mer

Cours, stages, séjours tout inclus de surf, bodysurf, bodyboard, stand up paddle. Cours de natation : initiation, apprentissage (dès 5 ans), aquaphobique et perfectionnement. Surf shop avec marques eco-friendly.

Ouvert d'avril à novembre.

VENDÉE SURF SCHOOLS

Tél : 02 51 95 90 52 - 06 84 50 96 17

Plage de La Mine - 85520 Jard-sur-Mer

Plage du Veillon - 85440 Talmont-Saint-Hilaire

Cours dès 7 ans et location de surf et bodyboard. Ecole de Surf labellisée par la FFS. Séances encadrées par des moniteurs diplômés d'État. Matériel et combinaison fournis. Label Handi Surf.

Ouvert d'avril à novembre.

PADDLE AVENTURE

**Tél : 06 40 32 54 75 - Esplanade du Veillon
85440 Talmont-Saint-Hilaire**

Naviguez dans l'Estuaire du Payré et sur le site du Veillon, à l'abri des vagues, en site naturel Natura 2000 pour découvrir sa diversité et ses merveilles, en **canoë, kayak et stand-up paddle**, en location libre ou accompagné d'un moniteur. Sorties guidées en été, pour parcourir **les marais salants, falaises calcaires de la Pointe du Payré, parcs ostréicoles de La Guitière**. Initiation au stand-up paddle, waveski-surfing (kayak surf) et à la marche aquatique. Accessible à tout âge, à condition de savoir nager.

Ouvert de début mai à fin septembre.

BASE NAUTIQUE DU GRAON

**Tél : 07 80 26 00 97 - 14 Rue du Lac
85540 Saint-Vincent-sur-Graon**

Découverte du lac du Graon (une retenue d'eau de 68 hectares) en **canoë, paddle ou pédalo** ! Animaux acceptés uniquement sur canoë ou pédalo.

Ouvert de début avril à fin septembre.

SUR LE MARAIS POITEVIN...**LA MAISON DU MARAIS**

**Tél : 02 44 41 04 92 - 06 83 57 89 86 - Chemin du Pont La Pépière
85560 Longeville-sur-Mer**

En **barque ou en canoë**, sur un circuit balisé de 3km, partez visiter la pointe Nord du Marais Poitevin, site naturel unique en Europe et 2e zone humide de France, riche historiquement de ces aménagements fluviaux en tous genres. Sur le parcours, des panneaux vous informeront sur les espèces florales et animales présentes en ces lieux.

Ouvert d'avril à début novembre.

BASE DE CANOËS ET PADDLES

**Tél : 06 27 22 19 63 - Rue de l'église
85540 Saint-Benoist-sur-Mer**

Découvrez le Marais Poitevin **au fil de l'eau en paddle ou en canoë**. Immergez-vous dans cette zone naturelle et explorez sa faune et sa flore.

A proximité, visitez la Maison de la Nature de la Grenouillère pour vivre une expérience immersive et interactive sur le thème de la biodiversité.

Ouvert sur les week-ends et jours fériés en mai et juin, et tous les jours en juillet et août.

ON SE RAFRAÎCHIT EN BATEAU**PROMENADE EN MER "A3PB"**

**Tél : 06 27 14 17 21 - Ponton E, Port Bourgenay
85440 Talmont-Saint-Hilaire**

Sorties **pêche en mer** en matinée.

Promenades en mer de 50 min du côté de la Pointe du Payré, ou d'1h30 du côté de la Baie des Sables d'Olonne.

Ouvert d'avril à septembre.

CÔTE ET MER - LA VENDÉE PAR LA MER

Tél : 07 67 40 54 27 - Parking Rue de Morpoigne - Port de plaisance

85520 Jard-sur-Mer

Promenades en mer d'1h le long de la côte jardaise et la Pointe du Payré ; d'1h vers les phares des Sables et admirer le sunset en mer ; de 2h30 vers la côte des Sables d'Olonne ; de 3h vers le Pertuis Breton.

Traversées vers l'île de Ré en 45 minutes.

Prestation **Apéro Time sur le bateau**, pendant 1h15.

Ouvert d'avril à octobre.

LOC'ATLANTIQUE (LOCATION DE BATEAUX)

**Tél : 06 11 29 82 25 - Ponton E, Port Bourgenay
85540 Talmont-Saint-Hilaire**

Location de bateaux avec ou sans permis, scooters des mers avec permis. Possibilité de location de matériel (bouée tractée, wakeboard, ski nautique, cannes à pêche). Billetterie au ponton. Réservation obligatoire.

Ouvert toute l'année.

PÊCHE EXCURSION

**Tél : 06 13 99 95 42 - Port Bourgenay
85440 Talmont-Saint-Hilaire**

Nouveau ! En mer ou en eau douce, en bateau ou depuis le bord, partez pour une sortie pêche adaptée à tous : famille, débutants, confirmés. Vous serez accompagnés d'un **guide de pêche diplômé pour des sessions de pêche aux leurres ou à l'appât, ou mini-sorties pédagogiques d'1h30** !

Ouvert toute l'année.



ON SE PROMÈNE À PIED, À L'OMBRE

Tous les sentiers sont disponibles sur notre **application mobile** dans la **rubrique "à pied"**.

Les chiens sont tolérés tenus obligatoirement en laisse sur les sentiers.

Tous **les circuits sont des boucles**, vous partez et revenez au même point de départ.

Randonnée dans la forêt domaniale

**Parcours du Crapa, Rue des Bourbes
85560 Longeville-sur-Mer**

3 sentiers balisés dans la forêt domaniale :

- Sentier n°1 (1 000): 1.3 km, balisage vert

(ce sentier est accessible avec une poussette et aux PMR avec aide)

- Sentier n°11 (4 000): 4.9 km, balisage bleu
- Sentier n°27 (10 000): 10.6 km, balisage rouge.

Randonnée La Pointe du Payré

**Parking de la plage de La Mine, route du Payré
85520 Jard-sur-Mer**

Distance : 4.7 km.

En forêt et sur les falaises, vue sur l'estuaire du Payré et la plage du Veillon.

Site Natura 2000, zone naturelle préservée = emportez vos déchets et ne sortez pas du sentier !

Pas de balisage au début de la balade, suivre le chemin déjà existant. Platelage bois par la suite.

Ne pas s'approcher du bord des falaises : elles sont fragiles, friables et glissantes. Par mesure de sécurité, tenir la main des enfants.

Randonnée La Pierre aux Fées (n°32)

**Parking Avenue de la Gare
85540 Champ-Saint-Père**

Distance : 14.2 km / Balisage : jaune sur fond vert

Agréable promenade au cœur du bocage dans un environnement où se succèdent chemins creux, bois, ruisseaux et légendes. La pierre aux Fées est un bloc haut de 23m qui domine la vallée du Perron, une légende s'y rattache.

Randonnée Autour de Bois Lambert (n°23)

Église du Givre, 85540 Le Givre

Distance : 10.2 km / Balisage : bleu

Ce sentier passe par des chemins creux boisés et à travers les communes du Givre, de Moutiers-les-Mauxfaits et du Bernard.

Randonnée La Vertonne (n°26)

Parking, Rue du Moulin, 85440 Grosbreuil

Distance : 10.5 km / Balisage : vert

Ce sentier ombragé et verdoyant est très représentatif des paysages du bocage vendéen, tout en étant calme et reposant il permet de découvrir une flore très diversifiée. Admirez les magnifiques vallons et coteaux.

Randonnée au Lac de Finfarine

Rue du Payré, 85440 Poiroux

3 sentiers balisés autour du lac de Finfarine :

- La Folie de Finfarine n°5 : 3.4 km, balisage vert foncé
- Pont Garnaud n°2 : 2.2 km, balisage jaune
- Sorin n°4 : 3 km, balisage vert clair.

Ces 3 sentiers peuvent être combinés pour une randonnée plus longue.

Randonnée La Viverie (n°19)

**Parking Flandes-Dunkerque,
85540 Saint-Vincent-sur-Graon**

Distance : 8.5 km / Balisage : vert

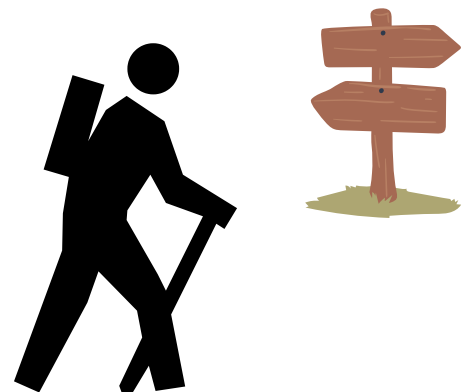
Le départ sur les rives du lac permet de découvrir le bourg sous un autre angle. Traversée de 2 vallées où coulent deux ruisseaux qui se jettent dans le Graon.

Randonnée autour du Lac du Graon

Place de l'église, 85540 Saint-Vincent-sur-Graon

Distance : 12.7 km / Balisage : jaune

Découverte du lac et de ses espaces boisés. Le long de la balade : vues panoramiques imprenables, une faune et une flore diversifiées ainsi qu'un parcours d'interprétation adapté aux familles pour tout savoir sur cet écosystème remarquable.



ON S'AMUSE EN FORÊT

Jeu de piste en forêt

Parking salle omnisport, Route de Madoreau, départ depuis l'entrée de la forêt

85520 Jard-sur-Mer

Jeu créé par le Conseil Municipal des enfants et par l'Office National des Forêts.

- durée : environ 1h
- difficulté : facile, dès 5 ans
- document de jeu : à récupérer au bureau de tourisme de Jard-sur-Mer, ou en Mairie
- gratuit
- accessibilité : à pied uniquement (*vélos interdits, non accessible aux personnes à mobilité réduite ou aux poussettes*)

Jeu de piste conté, au cœur du parc Clos Thorel

D21, parking du Parc du Clos Thorel

85520 Saint-Vincent-sur-Jard

*Ce jeu de piste est **gratuit** et propose un itinéraire initiatique, une aventure qui mêle, imagination et découvertes sur la nature qui nous entoure, qui s'éveille et conte la biodiversité. Il invite les joueurs à plonger dans des contes enchantés tout en renforçant vos connaissances naturalistes. Projet du groupe d'enfants de 6/8 ans de l'accueil de loisirs Les 4 saisons.*

- durée : entre 1h30 et 2h
- difficulté : facile, conseillé à partir de 3 ans pour les contes, et 6 ans pour les défis.
- document de jeu : à retirer sur le site internet : www.les4saisons.org/10-l-association/70-historiettes-et-racontines

Chasse au trésor "Le trésor d'Olivier Levasseur, dit La Buse"

Parcours du Crapa, Rue des Bourbes

85560 Longeville-sur-Mer

"Olivier Le Vasseur dit « La Buse » a écumé les océans à travers le globe sans beaucoup de rivalités... Comme Yann Le Borgne et bien d'autres, ils sont nombreux à avoir caches des trésors par ici. Ils pensaient que ce lieu était sûr mais il n'en est rien ! Quelqu'un s'est emparé de son butin ! Aidez-le à retrouver le nom et prénom de celui qui celle qui a dérobé son trésor."

- durée : entre 1h30 et 2h.
- difficulté : moyenne, à partir de 6 ans.
- document de jeu : à retirer au bureau de tourisme de Longeville-sur-Mer (Place de la Liberté).
- tarif : 10€ par famille
- accessibilité : uniquement piéton (*interdit aux vélos, inaccessible aux PMR et poussettes*).

Chasse au trésor "Le trésor de Bud"

Parking Plage des Conches

85560 Longeville-sur-Mer

Votre enquête démarre au parking Plage des Conches, dans la forêt domaniale de Longeville...

- durée : entre 1h30 et 2h.
- difficulté : facile, à partir de 5 ans.
- document de jeu : à retirer au bureau de tourisme de Longeville-sur-Mer (place de la Liberté).
- tarif : 10€ par famille
- accessibilité : uniquement piéton (*interdit aux vélos, inaccessible aux PMR et poussettes*).

Chasse au trésor "Le trésor de Longeville : on pédale vers les indices" - à vélo

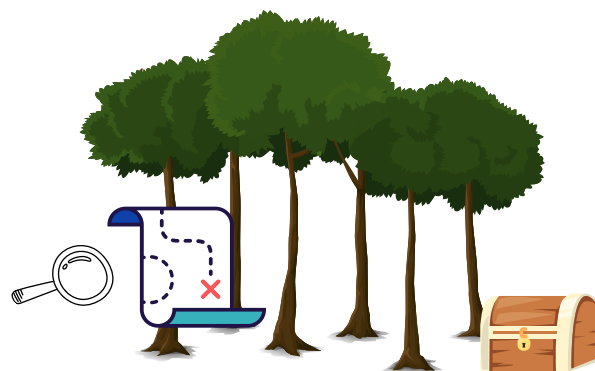
Bureau de Tourisme, Place de la Liberté

85560 Longeville-sur-Mer

"Partez à la chasse aux trésors, en vélo sur 1 parcours pour trouver les 10 indices. Chaque indice vous permettra de compléter les phrases à trous au dos de la carte pour connaître où se cache le trésor.

Les indices sont cachés partout en ville (centre-ville, le Bouil, le Rocher). A vous de les trouver et de revenir pour nous indiquer le code final et repartir avec votre propre trésor !"

- durée et distance : environ 3h pour 15 km.
- document de jeu : à retirer au bureau de tourisme de Longeville-sur-Mer (place de la Liberté).
- tarif : 10€ par famille
- accessibilité : à vélo.



ON SE BALADE À CHEVAL

LE PRÉ DANSEUR

Tél Nelly : 06 70 28 79 70

Tél Benoît : 06 80 04 79 20

Derrière le musée de l'Automobile, L'Anedret

85440 Talmont-Saint-Hilaire

Benoît Gros et Nelly Bernard, moniteurs diplômés d'État, vous proposent des promenades, leçons et stages pour tous les niveaux. Baptêmes à poney pour les petits. Accueil de personnes en situation de handicap et cavalerie adaptée.

Ouvert toute l'année.

ÉCURIES D'ARTPAILLANGE

Tél : 06 89 28 06 65 - 1424 Route de Nieul
85440 Grosbreuil

Cours adultes et enfants, leçons collectives, promenades accompagnées, promenades en mains à poney dès 4 ans, monte en amazone, stages découvertes et de perfectionnement.

Spectacles équestres : en été "Le Grimoire aux chevaux" et à Noël "Christmas Dada" (réservation de vos billets dans nos bureaux de tourisme).

Ouvert toute l'année.



ON SE DÉTEND

CINÉMA LE MANOIR

Tél : 02 51 20 71 29 - 11 avenue des Sables

85440 Talmont-Saint-Hilaire

Classé Art et Essai. Programme disponible à l'Office de Tourisme ou sur le site internet de Allociné.

CINÉMA LES ORMEAUX

Tél : 02 51 22 86 09 - Rue des Echolères

85520 Jard-sur-Mer

Classé Art et Essai. Programme disponible à l'Office de Tourisme ou sur le site internet de Allociné.



PISCINE L'AUNISCÉANE

Tél : 02 51 27 88 98 - Rue du Perthuis Breton

85360 La Tranche-sur-Mer

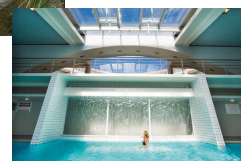
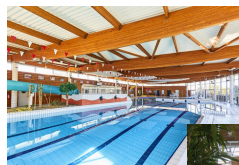
Profitez de cette piscine qui comporte un bassin avec des lignes de nage, un bassin ludique avec toboggan et un espace détente avec sauna, hammam et spa.

Ouvert toute l'année.

LES PISCINES DU PAYS DES OLNONES

Au Pays des Olonnes (Les Sables d'Olonne, le Château d'Olonne, Olonne-sur-Mer) découvrez **5 piscines aux équipements différents** : eau de mer, espace détente, espace fitness, toboggans, espaces ludiques pour enfants...).

Ouvertes toute l'année.



LES JARDINS DE L'ATLANTIQUE

Tél : 02 51 23 23 23 - 300 rue du Large

85440 Talmont-Saint-Hilaire

Espace aquatique et espace bien-être (bains bouillonnants, gommages, enveloppements, modelages, soins du corps...).

Ouvert toute l'année.



D'AUTRES ACTIVITÉS UN PEU PLUS LOIN...

KOA SURF SCHOOL

Tél : 06 12 57 29 51 - Rue d'Espagne, Plage de la Terrière, 85360 La Tranche-sur-Mer

Cours et location de surf et de skate.

Ouvert toute l'année.

WAVE SCHOOL

Tél : 06 70 19 27 84 - Zone nautique du Maupas, plage de l'embarcadère, 85360 La Tranche-sur-Mer

Cours et location de planche à voile, stand up paddle et wingfoil.

Ouvert toute l'année.

WATER FUN

Tél : 06 78 49 27 82 - Plage de la Porte des Îles, accès 51, La Grière, 85360 La Tranche-sur-Mer

Sorties en mer avec des bouées tractées (assises, allongées, banane, flyfish) Location de pédalos, stand up paddle et kayak de mer.

Ouvert de mai à septembre.

SCOOT WAVE RACING

Tél jets ski : 06 86 58 15 07 ; Tél bouées : 06 49 76 32 20 - Quai Alain Gerbault, Ponton visiteur, 85100 Les Sables d'Olonne

Sorties en mer avec des bouées tractées et en jets skis.

Ouvert de mars à novembre.

PARACHUTE ASCENSIONNEL SABLAIS

Tél : 06 11 62 34 49 - Capitainerie Port Olona, 1 quai Alain Gerbault, 85100 Les Sables d'Olonne

Evasion à 50m de haut dans la Baie des Sables d'Olonne.

Ouvert d'avril à septembre.

ATLANTIC WAKE PARK

Tél : 06 76 27 55 04 - 3 Allée du Banc Cantin, 85460 L'Aiguillon La Presqu'île

Diverses activités proposées : Warrior Game ; aquapark géant ; location de stand up paddle, pédalos, canoë, kayak ; téléski pour la pratique du wakeboard, du ski nautique et du kneeboard ; initiation foil et foil électrique.

Ouvert d'avril à novembre.

OUEST SEA ZONE

Tél promenade : 07 67 17 86 18

Tél permis bateau : 06 19 57 75 94

Zone nautique du Maupas, Embarcadère 85360 La Tranche-sur-Mer

Promenades en mer (semi-rigide ou catamaran à voile) accompagné d'un skipper professionnel. Nouveau : permis bateau proposé.

Ouvert toute l'année.

LA MESSALINE

Tél : 02 51 95 27 32 - 06 42 49 51 93

Quai René Guiné, Port de pêche, 85100 Les Sables d'Olonne

Promenade en mer d'1h à la découverte de la côté et la baie des Sables d'Olonne. Pêche en mer pendant 4 heures en matinée et matériel fourni.

Ouvert d'avril à fin septembre.

COMPAGNIE INTER-ÎLES



Tél : 05 46 50 55 54 - Embarcadère de la zone nautique du Maupas, 85360 La Tranche-sur-Mer

Au départ de La Tranche-sur-Mer en juillet et août, excursions vers l'île de Ré, l'île d'Aix, Fort Boyard et La Rochelle.

Ouvert en juillet et août.

COMPAGNIE VENDÉENNE



Tél : 02 51 60 14 60 - Gare SNCF, Place de la Gare 85800 Saint-Gilles-Croix-de-Vie

Traversées vers l'île d'Yeu en 60 minutes, pour une excursion à la journée, ou pour un séjour en trajet simple aller ou retour. Réservation recommandée. Autres départs à Fromentine-La Barre de Mont et Barbâtre.

Ouvert d'avril à octobre.

YEU CONTINENT

Tél : 02 51 49 59 69 - Gare Maritime, Port Fromentine, 85550 La Barre-de-Monts

Traversées vers l'île d'Yeu en 30 minutes, sur les navires rapides, pour une excursion à la journée, ou pour un séjour en trajet simple aller ou retour. Réservation recommandée.

Ouvert toute l'année.

ZOO DES SABLES

**Tél : 02 51 95 14 10 - Route du Tour de France
85100 Les Sables d'Olonne**

Une parenthèse nature au zoo, à deux pas des plages et dans un cadre verdoyant, pour rencontrer 500 animaux exotiques : lions, girafes, panthères de l'Amour, singes, pandas roux, oiseaux et fourmiliers géants.

Ouvert de février à novembre et pour les vacances de Noël.

PARC DES SABLOTINS

Tél 02 51 01 09 46 - 06 16 91 53 49 - 17 avenue Louis Bréguet

85180 Les Sables d'Olonne

Parc de loisirs de plus de 1500 m², avec jeux intérieurs et extérieurs : toboggans géants, piscines à balles, accrobranche, trampolines, châteaux gonflables, terrains de foot.

Ouvert toute l'année.

MUSÉE DU COQUILLAGE

Tél : 02 51 23 50 00 - 06 27 76 37 23 - 8 Rue du Maréchal Leclerc

85100 Les Sables d'Olonne

Abrite une collection unique en Europe ! Parcours ludique pour les enfants. Divers espaces de visite : coquillages tropicaux, coraux, crustacés, bénitiers, requins. Espace boutique avec objets conçus avec des coquillages.

Ouvert de février à décembre.

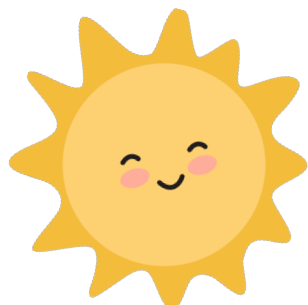
LE GRAND DÉFI

Tél : 02 51 98 79 02 - 40 Rue de l'Étoile

85150 Saint-Julien-des-Landes

Parc de loisirs multi activités pour adultes et enfants à partir de 2 ans. Le plus grand accrobranche du monde avec 38 parcours de difficultés différentes. Accrobranche, paintball, explora games, disc golf, galatic laser, parcours d'orientations, balade à poney, mini golf et battle quizz !

Ouvert d'avril à novembre.



VENDÉE MINIATURE

**Tél : 02 51 22 47 50 - 50 Rue du Prégneau
85470 Brétignolles-sur-Mer**

Découvrez les années 1900 et la vie des hommes et femmes de l'époque, sur les 350 m² de maquette avec 650 personnages et 50 bâtiments représentant la campagne vendéenne avec ses traditions et métiers d'antan.

Ouvert d'avril à fin septembre, vacances de la Toussaint et de février.

PARC DES DUNES

Tél : 02 51 90 54 29 - 2 Rue de l'Ercours

85470 Brem sur Mer

Plus de 40 attractions pour toute la famille, à volonté sur 4 hectares : toboggans aquatiques, kart à pédales, piste de luge, mini-golf, trampolines...

Ouvert d'avril à septembre.

EXPLORA PARC

Tél : 02 44 36 04 83 - Rue de la Parée Jésus

85160 Saint-Jean-de-Monts

Site de loisirs en plein air pour toute la famille. Accrobranche avec plus de 70 tyroliennes, escapes games d'extérieur en réalité augmentée, laser tag, tir à l'arc, l'archery tag.

Ouvert d'avril à fin octobre.

PARC DE PIERRE BRUNE

Tél : 02 51 00 20 18 - 85200 Mervent

Le parc est situé dans la plus vaste forêt de Vendée et offre de multiples activités de plein air pour tous (trampo-élastique, plaine des gonflables, toboggan géant, mini-golf, bateaux tamponneurs...) .Petit train sur rail dans le parc.

Ouvert d'avril à septembre.

NATUR'ZOO DE MERVENT

Tél : 02 51 00 07 59 - Le Gros Roc

85200 Mervent

Au cœur de la forêt de Mervent, le zoo abrite plus de 300 animaux : lions, tigres, ours, loups, lynx ibériques, lémuriniens, girafes, antilopes, autruches, loutres, suricates...

Ouvert de février à novembre.

AQUARIUM LA ROCHELLE

Tél : 05 46 34 00 00 - Quai Louis Prunier

17000 La Rochelle

Un des plus grands aquarium privés européens avec 12 000 animaux marins venus de l'Atlantique, la Méditerranée et des Tropiques. Réservation recommandée. Visite d'une durée d'environ 2h.

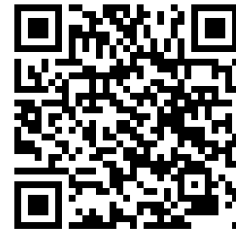
Ouvert toute l'année.

TÉLÉCHARGEZ L'APPLICATION DU TERRITOIRE : " VENDÉE GRAND LITTORAL "

20 COMMUNES, UNE DESTINATION :

Vendée Grand Littoral dévoile une diversité de paysages et d'ambiances à travers ses vingt communes : villages de charme, littoral, Marais poitevin, spécialités locales et activités en famille. Ici, chacun compose son séjour selon ses envies. Alors, partez à la découverte d'une destination pleine de surprises !

Explorez la destination



Nos bureaux de tourisme permanents

ANGLES

Place du Champ de Foire 85750
Tél : 02 51 97 56 39

JARD-SUR-MER

Place de la Liberté 85520
Tél : 02 51 33 40 47

LONGEVILLE-SUR-MER

2 place de la Liberté 85560
Tél : 02 51 33 34 64

PORT BOURGENAY

85440 Talmont-Saint-Hilaire
Tél : 02 51 22 23 18

Nos bureaux de tourisme saisonniers

Juillet et Août

SAINT-VINCENT-SUR-JARD

Route de Jard 85520
Tél : 02 51 33 62 06

Avril à Septembre

TALMONT-SAINT-HILAIRE

Centre-ville 85440
Tél : 02 51 90 65 10

OFFICE DE TOURISME DESTINATION VENDÉE GRAND LITTORAL

contact@destination-vendeegrandlittoral.com
www.destination-vendeegrandlittoral.com



@destinationvendeegrandlittoral