








LÉGENDE

 Parking	 Restauration - Auberge
 Point d'information	 A voir - Curiosité
 Accès handicapé	 Panorama
 Aire de pique-nique	 Camping
	 Location/réparation/lavage

BALISAGE

Il utilise les symboles de la Fédération Française de Cyclisme - jaune sur fond blanc - accompagnés du numéro de circuit.



LES CIRCUITS

Ils sont classés **vert** (très facile), **bleu** (facile), **rouge** (difficile) ou **noir** (très difficile). Ces valeurs étant relatives, il est conseillé de commencer par le circuit vert. Le temps indiqué correspond à une durée moyenne. Seules les montées sont prises en considération dans le calcul du dénivelé.

CODE DU VÉTÉTISTE Les recommandations pour bien vivre à VTT

- Empruntez les chemins balisés pour votre sécurité et respectez le sens des itinéraires ;
- Ne surestimez pas vos capacités et restez maître de votre vitesse ;
- Soyez prudent et courtois lors des dépassements ou croisements de randonneurs car le piéton est prioritaire ;
- Contrôlez l'état de votre VTT et prévoyez ravitaillement et accessoires de réparation ;
- Si vous partez seul, laissez votre itinéraire à votre entourage ;
- Le port du casque est vivement recommandé ;
- Respectez les propriétés privées et les zones de culture ;
- Attention aux engins agricoles et forestiers ;
- Refermez les barrières ;
- Évitez la cueillette sauvage de fleurs, fruits, et champignons ;
- Ne troublez pas la tranquillité des animaux sauvages ;
- Gardez vos déchets, soyez discret et respectueux de l'environnement ;



Office de Tourisme
des Alpes Mancelles
19 avenue du Dr Riant
72130 Fresnay-sur-Sarthe
Tél. : +33 (0)2 43 33 28 04
Fax : +33 (0)2 43 34 19 62

E-mail : ot.alpes-mancelles@wanadoo.fr
Web : www.ot-alpes-mancelles.fr



Pays de
la Haute Sarthe
B.P. 24
72130 Fresnay-sur-Sarthe
Tél. : +33 (0)2 43 33 70 96
Fax : +33 (0)2 43 33 26 78

E-mail : accueil@payshautesarthe.fr
Site : www.payshautesarthe.fr

Crédits photos : Pays de la Haute Sarthe - Edition : Mars 2014



Caractéristiques du circuit

Label « Espace VTT-FFC »,
Circuit au départ du camping de Fresnay-sur-Sarthe.



Sur le Chemin

- Ce circuit ne comporte aucune difficulté majeure à part la montée du coteau des vignes.
- Superbe vue de Fresnay du haut du coteau des Vignes.
- A Saint-Ouen-de-Mimbré, le circuit fait le tour d'une partie de l'ancienne carrière.
- La fin du circuit traverse le bourg de Fresnay-sur-Sarthe.

A voir



Village construit sur un éperon rocheux, autour de son château, Fresnay-sur-Sarthe fut longtemps un site stratégique. Le Moyen Age a laissé de profondes traces dans son histoire, notamment son interminable Guerre de Cent Ans. En effet ce village aux allures médiévales, tout en ruelles étroites et pittoresques, compte un beau patrimoine urbain, parmi lequel sa porte fortifiée, vestige de l'ancien château, et l'église Notre Dame.

• **Quartier du Bourg Neuf** : au XVI^e siècle, le développement de l'industrie du textile va modifier le paysage fresnois. De nouveaux quartiers vont se créer et accueillir les maisons de tisserands reconnaissables à leurs caves semi-enterrées et leurs petits escaliers desservant la pièce d'habitation.

• **Le coteau des vignes** : cette zone naturelle protégée a accueilli des vignes jusque dans les années 1920. Aujourd'hui subsistent encore deux maisons de vignes.

• **L'église Notre Dame** : datée du XII^e siècle, l'église de Fresnay-sur-Sarthe a subi peu de modifications. Au XIX^e siècle, un transept est ajouté à la première construction. Cet édifice possède un portail en chêne sculpté remarquable qui date de 1528.

Saint-Ouen-de-Mimbré : le village possède une église originale avec une ancienne tour de guet circulaire transformée en clocher. Des petites meurtrières sont encore visibles.

La carrière : exploitée au début du XX^e siècle, dès la fin des années 60, elle sera abandonnée. L'eau a envahi le site et lui a donné son aspect d'aujourd'hui : une sorte de « petit canyon ».

Pays de la
Haute Sarthe

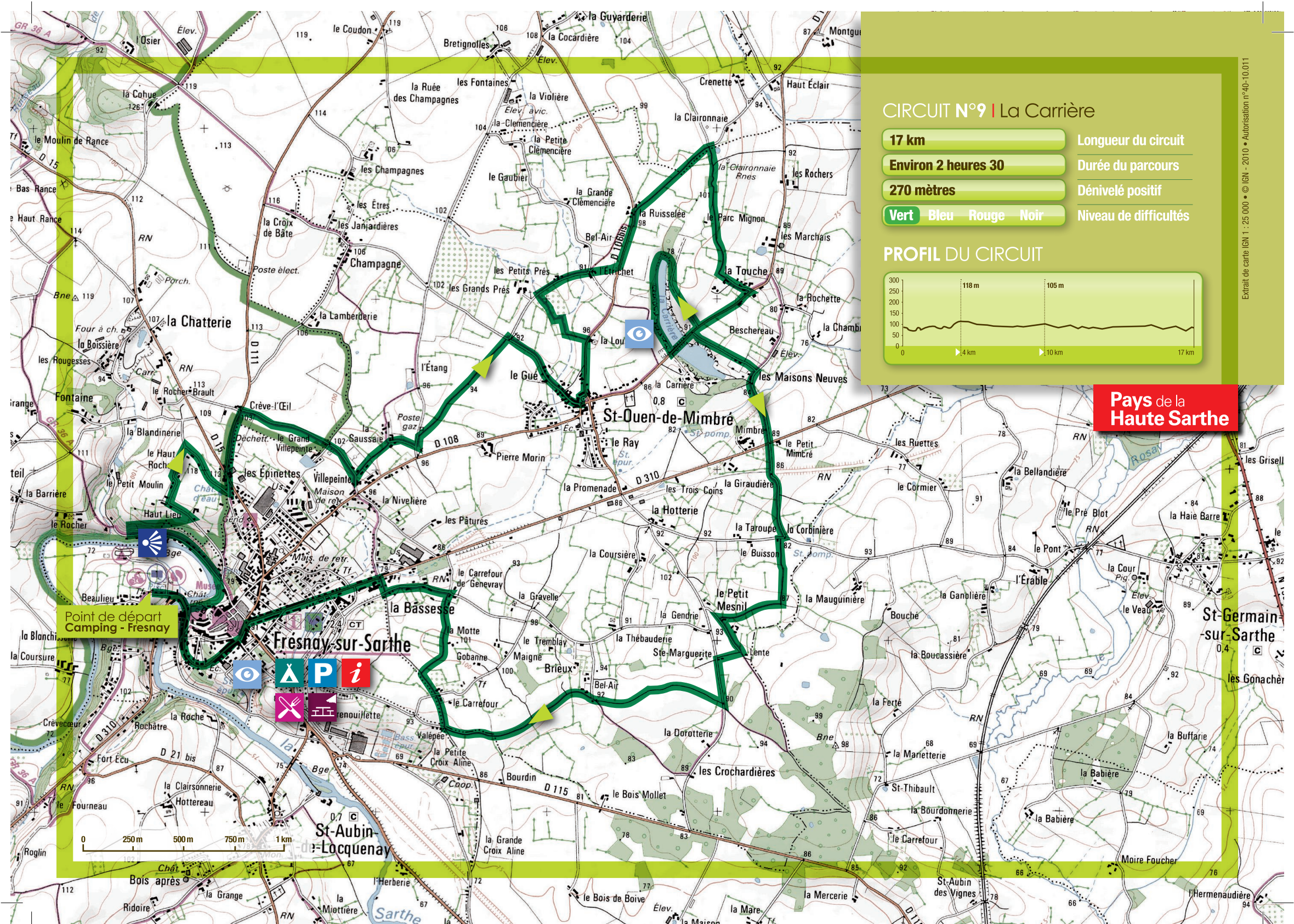
CIRCUIT N°9

La Carrière

Les Alpes
Mancelles

Guide des randonnées VTT

HAUTEMENT
RECOMMANDÉ



CIRCUIT N°9 | La Carrière

- 17 km** Longueur du circuit
- Environ 2 heures 30** Durée du parcours
- 270 mètres** Dénivelé positif
- Vert Bleu Rouge Noir** Niveau de difficultés

PROFIL DU CIRCUIT



Pays de la Haute Sarthe

Point de départ
Camping - Fresnay

