

LÉGENDE



Parking



Point d'information



Accès handicapé



Aire de pique-nique



Restauration - Auberge



A voir - Curiosité



Panorama



Camping



Location/réparation/lavage

BALISAGE

Il utilise les symboles de la Fédération Française de Cyclisme - jaune sur fond blanc - accompagnés du numéro de circuit.



A GAUCHE



A DROITE



TOUT DROIT



INTERDIT

LES CIRCUITS

Ils sont classés **vert** (très facile), **bleu** (facile), **rouge** (difficile) ou **noir** (très difficile). Ces valeurs étant relatives, il est conseillé de commencer par le circuit vert. Le temps indiqué correspond à une durée moyenne. Seules les montées sont prises en considération dans le calcul du dénivelé.

CODE DU VÉTÉTISTE Les recommandations pour bien vivre à VTT

- Empruntez les chemins balisés pour votre sécurité et respectez le sens des itinéraires ;
- Ne surestimez pas vos capacités et restez maître de votre vitesse ;
- Soyez prudent et courtois lors des dépassements ou croisements de randonneurs car le piéton est prioritaire ;
- Contrôlez l'état de votre VTT et prévoyez ravitaillement et accessoires de réparation ;
- Si vous partez seul, laissez votre itinéraire à votre entourage ;
- Le port du casque est vivement recommandé ;
- Respectez les propriétés privées et les zones de culture ;
- Attention aux engins agricoles et forestiers ;
- Refermez les barrières ;
- Évitez la cueillette sauvage de fleurs, fruits, et champignons ;
- Ne troublez pas la tranquillité des animaux sauvages ;
- Gardez vos déchets, soyez discret et respectueux de l'environnement ;



Office de Tourisme
des Alpes Mancelles
19 avenue du Dr Riant
72130 Fresnay-sur-Sarthe
Tél. : +33 (0)2 43 33 28 04
Fax : +33 (0)2 43 34 19 62

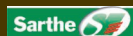
E-mail : ot.alpes-mancelles@wanadoo.fr
Web : www.ot-alpes-mancelles.fr



Pays de
la Haute Sarthe
B.P. 24
72130 Fresnay-sur-Sarthe
Tél. : +33 (0)2 43 33 70 96
Fax : +33 (0)2 43 33 26 78

E-mail : accueil@payshautesarthe.fr
Site : www.payshautesarthe.fr

Crédits photos : Pays de la Haute Sarthe - Edition : Mars 2014



Caractéristiques du circuit

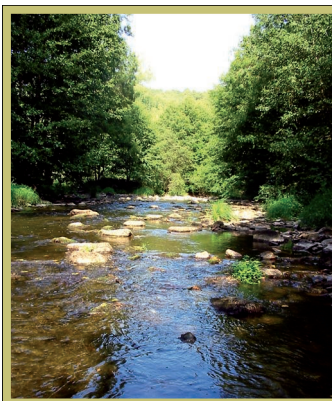
Label « Espace VTT-FFC »,
Circuit au départ du Domaine du Gasseau.



Sur le Chemin

- ▲ Prudence : le circuit emprunte la D112 sur environ 2 km.
- Passage devant la carrière de Saint-Léonard.

A voir



< **Le Chapelet** : de grosses pierres permettent de franchir la Sarthe sans se mouiller. Plusieurs légendes évoquent ce chapelet (notamment l'histoire de Gote et Gillot).

Les carrières : le sol de Saint-Léonard est extrêmement riche. On y trouve notamment des quantités importantes de grès. Ces carrières sont toujours exploitées aujourd'hui.

Anciennes ardoisières : un banc de schiste ardoisier traverse la commune. Il a été exploité jusqu'au milieu du XIX^e.

« **Le champ des pas** » : présence d'une belle croix de granit dite la « croix de la barre » ou « croix de minuit ». On raconte qu'il y avait un trésor caché au pied mais que celui-ci ne pouvait être déterré que la nuit de Noël pendant que sonnent les douze coups de Minuit.



< **Eglise de Saint-Léonard des Bois** : elle fut bâtie, dit-on, à l'emplacement de l'ancien oratoire de l'ermite Saint Léonard qui vécut entre 540 et 570 dans ce vallon sauvage. Dans ses parties les plus anciennes, l'église remonte sans doute au XII^e siècle mais a connu de nombreux remaniements. Cette église renferme une remarquable représentation sculptée de la Dormition (datée des années 1620 – classée).

Pays de la
Haute Sarthe

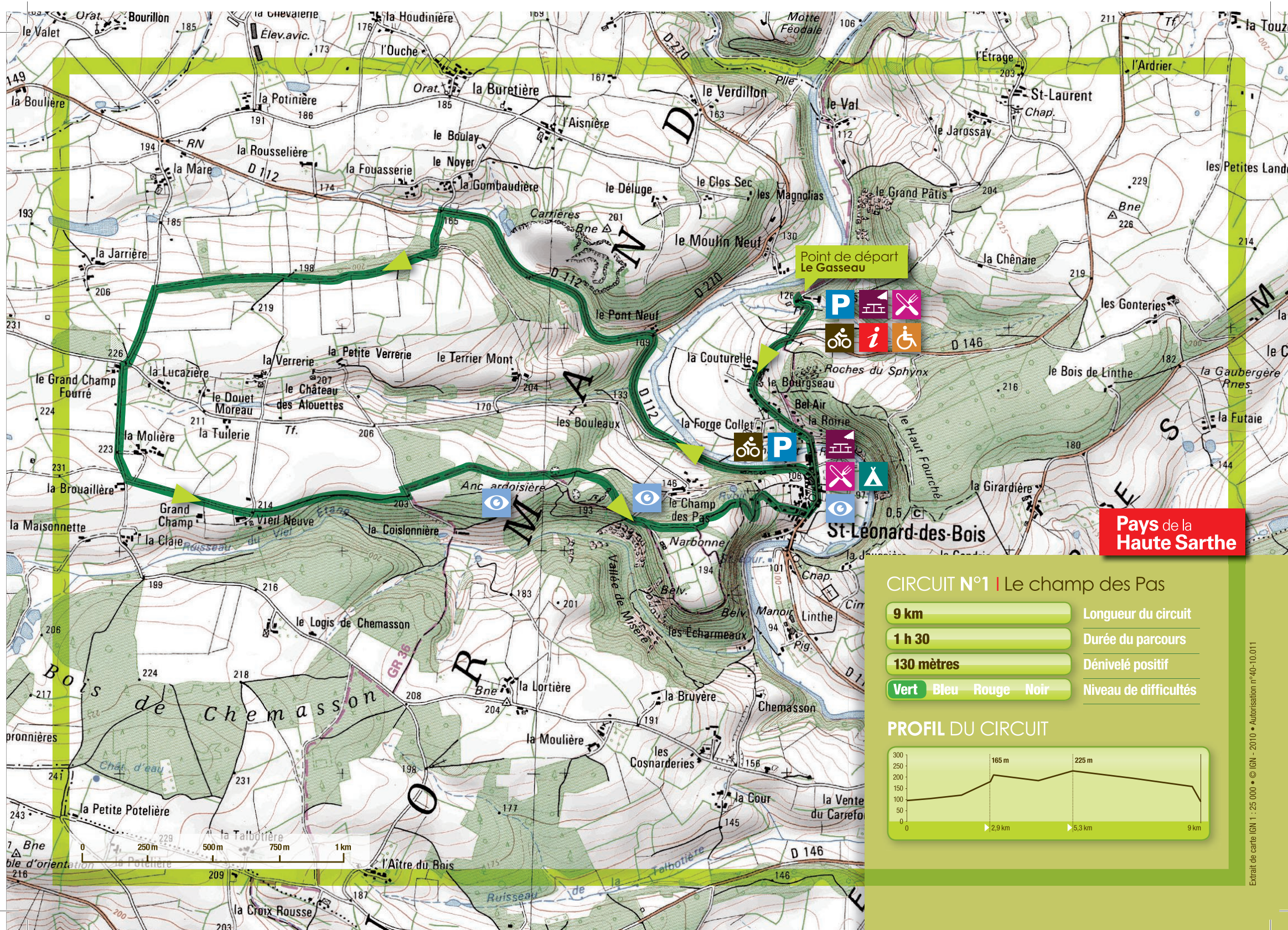
CIRCUIT N°1

Le Champ
des Pas

Les Alpes
Mancelles

Guide des randonnées VTT

HAUTEMENT
RECOMMANDÉ



Point de départ
Le Gasseau



Pays de la Haute Sarthe

CIRCUIT N°1 | Le champ des Pas

- 9 km** Longueur du circuit
- 1 h 30** Durée du parcours
- 130 mètres** Dénivelé positif
- Vert Bleu Rouge Noir** Niveau de difficultés

PROFIL DU CIRCUIT



Extrait de carte IGN 1 : 25 000 • © IGN - 2010 • Autorisation n°40-10.011