

Le musée à la loupe

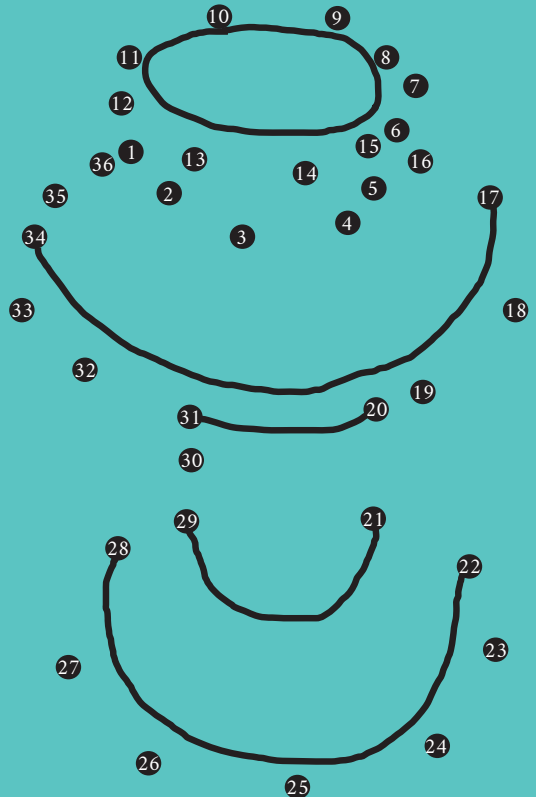
Carnet de jeux





Au château, des fouilles archéologiques ont eu lieu entre 1996 et 2000. Les archéologues ont découvert beaucoup d'objets qui appartenait aux seigneurs de Mayenne. Certains sont exposés dans cette salle.

Reliez les points de 1 à 36 pour dessiner l'un de ces objets. Retrouvez-le ensuite dans cette salle et complétez sa fiche d'identité.



Fiche d'identité de l'objet :

Nom : _____

Matière : _____



*Au Moyen Âge, il n'y avait pas d'électricité !
Cet objet servait à s'éclairer dans le château.*

Il est composé d'une base pour pouvoir être posé, d'un pied pour pouvoir être transporté, d'une coupelle pour protéger la main et d'un réservoir pour y mettre de l'huile et une mèche.

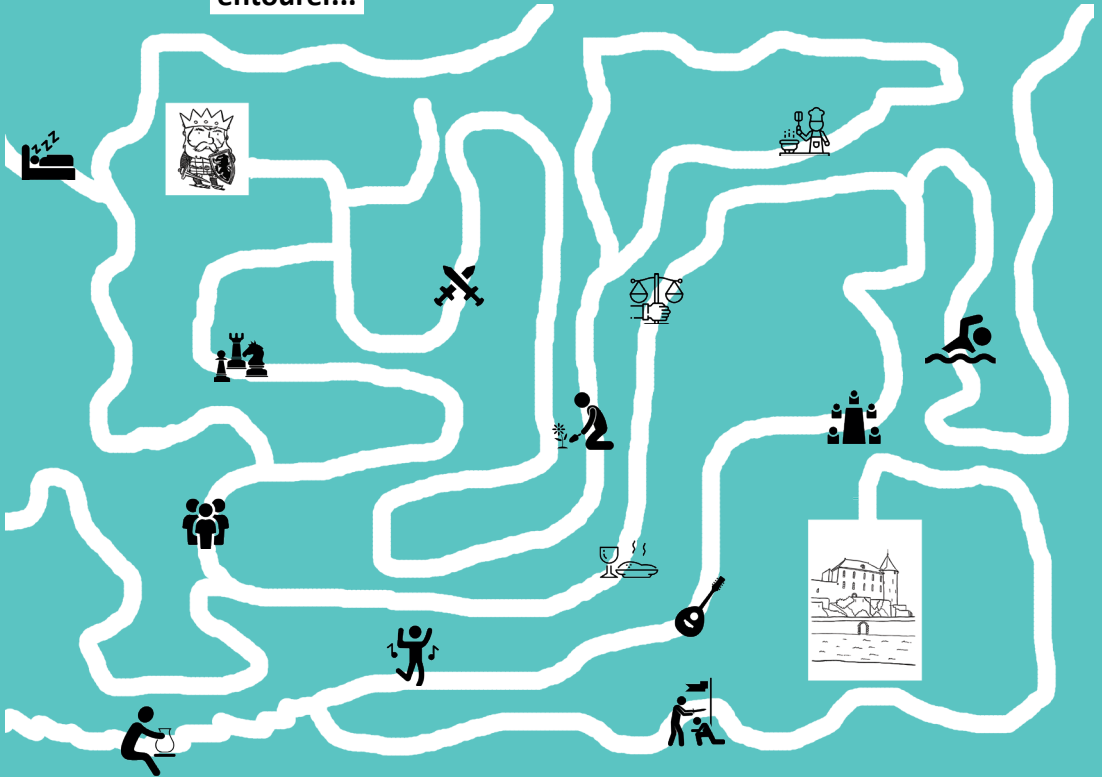


À quoi servait cette salle au Moyen Âge ?

Le seigneur de Mayenne, lui le sait !

Emmenez-le jusqu'à son château et il vous indiquera toutes les activités qui se déroulaient dans l'aula.

Chaque dessin rencontré correspond à une activité à entourer...



Jouer aux échecs



Danser



Cuisiner



Manger



Recevoir des invités



Dormir



Rendre la justice



Ecouter des musiciens



Nager



Faire des réunions stratégiques



Faire de la poterie



Faire la guerre



Adouber un chevalier



Jardiner



Le cellier servait à entreposer la nourriture et la boisson. Du vin, des céréales, des viandes, des fruits et des légumes y étaient stockés. Des poteries permettaient de les protéger des changements de température ou des rongeurs.

Mais, sur une des images, des aliments et ustensiles ont été ajoutés. Impossible pourtant de les trouver là au Moyen Âge !

Saurez-vous retrouver les 7 erreurs qui s'y sont glissées ?



Reconstitution du cellier
©F.Dermaut



Entourez les 7 erreurs
©F.Dermaut ©Musée du château



Beaucoup d'aliments actuels comme les tomates, le maïs ou les pommes de terre viennent d'Amérique et ont été importés en Europe à la Renaissance. La fourchette n'existait pas encore. Au Moyen Âge, on mangeait avec les doigts et un couteau !



Lors des fouilles archéologiques, les archéologues ont aussi découvert une exceptionnelle collection de pièces et de pions de jeux. Grâce à cela, on sait par exemple que les seigneurs de Mayenne aimaient jouer au trictrac. C'est un jeu de stratégie qui se joue avec des dés, un plateau et des pions ronds.

Observez-les dans les vitrines !

Sur certains pions, des animaux ont été gravés.

Quel animal est représenté sur les pions ci-dessous ?

Reliez chaque pion à l'animal qui y est gravé.



PRISON DES FEMMES

Au Moyen Âge, on vit au rythme des saisons.
Les paysans réalisent différents travaux l'hiver et l'été.
Trouvez le calendrier de Pritz reconstitué dans cette salle.
12 peintures illustrent les 12 mois de l'année.
Chaque mois représente une activité.



Retrouvez les 4 images ci-dessous et écrivez le mois et l'activité à laquelle chaque image correspond.
Entourez ensuite l'arbre qui convient en fonction de la saison.



Mois : _____

Activité : _____

Saison : _____



Mois : _____

Activité : _____

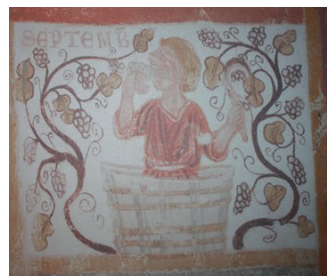
Saison : _____



Mois : _____

Activité : _____

Saison : _____



Mois : _____

Activité : _____

Saison : _____





Et vous, à quoi ressemblerait votre calendrier ?
Dessinez, ci-dessous, vos activités selon les 4 saisons...

 hiver 

 printemps 

 été 

 automne 

**Flashez ce QR code
pour vérifier vos réponses !**



**Le format papier est aussi
disponible à l'accueil du musée.
N'hésitez pas à le demander !**