

LÉGENDE

	Parking		Restauration - Auberge
	Point d'information		À voir - Curiosité
	Accès handicapé		Panorama
	Aire de pique-nique		Camping
			Location/réparation/lavage

BALISAGE

Il utilise les symboles de la Fédération Française de Cyclisme - jaune sur fond blanc - accompagnés du numéro de circuit.



LES CIRCUITS

Ils sont classés **vert** (très facile), **bleu** (facile), **rouge** (difficile) ou **noir** (très difficile). Ces valeurs étant relatives, il est conseillé de commencer par le circuit vert. Le temps indiqué correspond à une durée moyenne. Seules les montées sont prises en considération dans le calcul du dénivelé.

CODE DU VÉTÉTISTE Les recommandations pour bien vivre à VTT

- Empruntez les chemins balisés pour votre sécurité et respectez le sens des itinéraires;
- Ne surestimez pas vos capacités et restez maître de votre vitesse;
- Soyez prudent et courtois lors des dépassements ou croisements de randonneurs car le piéton est prioritaire;
- Contrôlez l'état de votre VTT et prévoyez ravitaillement et accessoires de réparation;
- Si vous partez seul, laissez votre itinéraire à votre entourage;
- Le port du casque est vivement recommandé;
- Respectez les propriétés privées et les zones de culture;
- Attention aux engins agricoles et forestiers;
- Refermez les barrières;
- Évitez la cueillette sauvage de fleurs, fruits, et champignons;
- Ne troublez pas la tranquillité des animaux sauvages;
- Gardez vos détritus, soyez discret et respectueux de l'environnement;



Office de Tourisme
des Alpes Mancelles
19 avenue du Dr Riant
72130 Fresnay-sur-Sarthe
Tél. : +33 (0)2 43 33 28 04
Fax : +33 (0)2 43 34 19 62

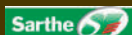
E-mail : ot.alpes-mancelles@wanadoo.fr
Web : www.ot-alpes-mancelles.fr



Pays de
la Haute Sarthe
B.P. 24
72130 Fresnay-sur-Sarthe
Tél. : +33 (0)2 43 33 70 96
Fax : +33 (0)2 43 33 26 78

Email : accueil@payshautesarthe.fr
Site : www.payshautesarthe.fr

Crédits photos : Pays de la Haute Sarthe - Edition : Mars 2014



Caractéristiques du circuit

Label « Espace VTT-FFC ».

2 départs sont possibles :
depuis le Domaine du Gasseau,
depuis l'étang des Perles.



Sur le Chemin

- Le début du circuit est assez difficile.
- La variante n°1 permet de rejoindre le village d'Averton.
- Il est possible de raccourcir le circuit en empruntant la liaison au lieu-dit «les roches plates».
- A la fin du circuit, le tracé longe la Sarthe pour arriver au Gasseau.

À voir

Saint-Léonard-des-Bois

• **Eglise** : elle fut bâtie, dit-on, à l'emplacement de l'ancien oratoire de l'ermite Saint Léonard qui vécut entre 540 et 570 dans ce vallon sauvage. Dans ses parties les plus anciennes, l'église remonte sans doute au XII^e siècle mais a connu de nombreux remaniements. Cette église renferme une remarquable représentation sculptée de la Dormition (datée des années 1620 – classée).



• **Haut fourché** : une des deux collines qui forment ce paysage si surprenant à Saint Léonard, elle culmine à 217m.

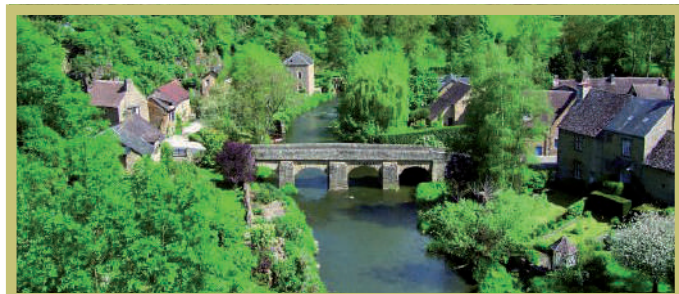
• **Le mont Narbonne** : le Mont culmine à 203 m. Au sommet, on peut y voir le parc animalier.

• **Manoir de l'Inthe** : à l'origine, véritable place forte avec pavillon de défense, enceinte, fossé, ce manoir fut le siège d'une très ancienne seigneurie qui remonte au XI^e siècle dont les seigneurs de l'Inthe.



• **Le Domaine du Gasseau** : ce domaine est un lieu où la nature tient une grande place : son jardin à l'ancienne fait découvrir plantes alimentaires, médicinales et aromatiques. Plus haut, dans les arbres, les sensations fortes sont assurées pour les « accros » des branches... Et tout autour, le paysage est taillé pour l'escalade, l'orientation ou les randonnées à cheval. Et quand d'autres plaisirs remplacent ceux du grand air, le Café Nature et sa boutique font profiter du site d'une toute autre manière, comme les expositions et les concerts de jeunes talents qui donnent au Gasseau son supplément d'âme.

Saint-Cénéri-le-Gérei



Village de l'Orne classé « un des plus beaux villages de France », son pont marque le lien entre les départements de la Sarthe et de l'Orne. Son église romane, édifiée à partir de la fin du XI^e siècle, présente de riches peintures murales dont les plus anciennes pourraient remonter au XII^e siècle. Ce village fut également connu à la fin du XIX^e siècle pour les célèbres peintres qui y séjournèrent (Corot, Renard, Courbet, Sain...). On parle même de « l'école de Saint-Cénéri ».



Pays de la
Haute Sarthe



CIRCUIT N°7

Le Tour de la Forêt de Pail

Alpes
Mancelles

Guide des randonnées VTT

HAUTEMENT
RECOMMANDÉ

Forêt de Pail



• **Corniche de Pail** : dominée par l'ancienne voie romaine, la Corniche de Pail offre un magnifique panorama sur la campagne environnante.

• **Site des Perles** : à quelques kilomètres des Alpes Mancelles, le Site des Perles invite naturellement à la découverte et au repos. Aménagé autour d'un bel étang de 7 hectares, cet espace est le lieu privilégié d'une étape. Préaux, tables de pique-nique, sanitaires sont toujours accessibles. Pour ceux qui voudraient rester plus longtemps, le gîte d'étape de 28 places ou les gîtes de pêche permettront d'y organiser un séjour.

Site : www.cc-villaines-juhel.fr
Tél : 02 43 04 31 79

• **Le pot au lait** : conservatoire de la laiterie fermière d'autrefois, le Pot au Lait présente plus de 1 000 objets employés pour la transformation du lait durant la période 1750 - 1950.

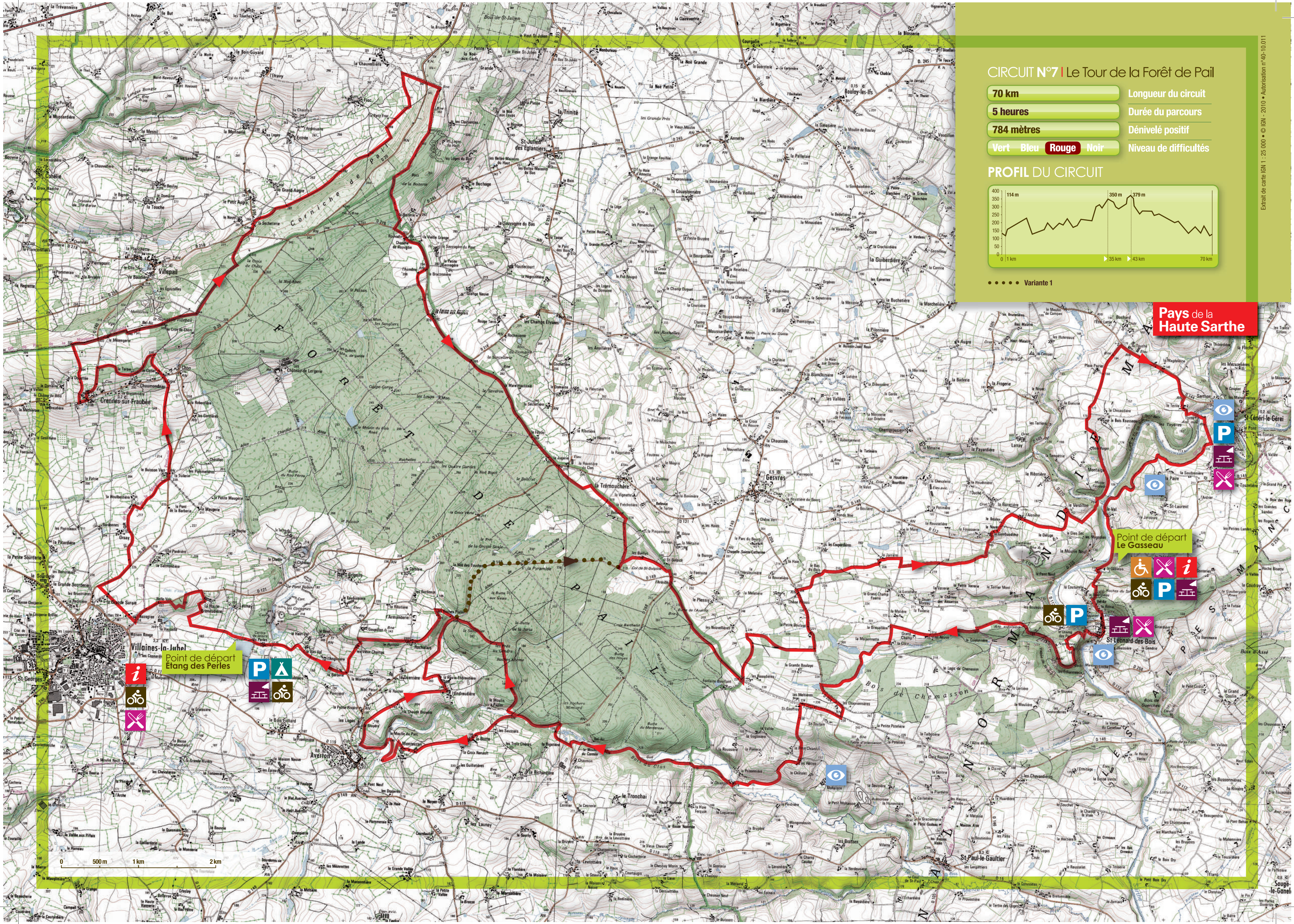
Site : www.lepotaulait.com
Tél : 02 43 03 76 87

Office de Tourisme des Avaloirs

Maisons des Associations
79, rue Aristide-Briand
53140 Pré-en-Pail
Tél : +33 (0)2 43 03 06 10

Office de Tourisme de Villaines-la-Juhel

26, rue Jules Doitteau
53700 Villaines-la-Juhel
Tél : +33 (0)2 43 03 78 88



CIRCUIT N°7 | Le Tour de la Forêt de Pail

- 70 km** Longueur du circuit
- 5 heures** Durée du parcours
- 784 mètres** Dénivelé positif
- Vert Bleu Rouge Noir** Niveau de difficultés

PROFIL DU CIRCUIT



• • • • • Variante 1

Pays de la Haute Sarthe

Villaines-la-Juhel
Point de départ
Étang des Perles

Point de départ
Le Gasseau

