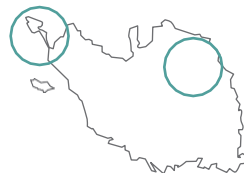


## COMBINE PUY DU FOU® – NOIRMOUTIER

L'île aux mimosas s'offre à vous avant une escale au Puy du Fou avec la Cinéscénie® et les Noces de Feu.

3 jours/2 nuits – de juin à septembre  
Le Puy du Fou et Noirmoutier.A partir de  
**359 €/pers.**  
Base 30 pers.

## ♥ Les + du séjour :

- Des spectacles à couper le souffle
- La Cinéscénie du Puy du Fou
- Les Noces de Feu
- Les villages et les costumes d'époque
- Un dîner animé
- La visite guidée de l'île de Noirmoutier

## Votre programme

## Jour 1 – Puy du Fou – La Roche sur Yon (65 km)

Vivez une incroyable journée au **Puy du Fou** et un inoubliable voyage dans le temps. Vos billets Puy du Fou en main, partez à la découverte des grands spectacles de jour, des villages d'époque et de la forêt centenaire. **Déjeuner** (sous forme de coupon repas d'une valeur de 15 €). **Dîner animé** dans l'un des restaurants du Puy du Fou. A la nuit tombée, admirez le plus grand spectacle nocturne au monde « **La Cinéscénie\*** » aux effets spéciaux hors normes. 2550 acteurs redonnent vie à l'Histoire de France pendant 1h30. Suivez le destin d'une famille vendéenne à travers les siècles, du Moyen-Âge à la Seconde Guerre Mondiale, en passant par la Renaissance et la Guerre de Vendée. **Nuit.**

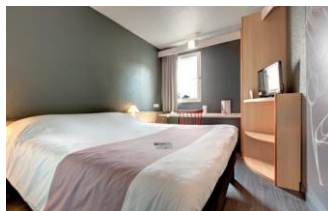
## Jour 2 – La Roche sur Yon – Puy du Fou – La Roche sur Yon (65 km)

**Petit déjeuner.** Seconde journée au **Puy du Fou** pour (re)vivre des spectacles grandioses. **Déjeuner** (sous forme de coupon repas d'une valeur de 15 €). Prenez le temps d'arpenter chaque recoin et découvrez une nature préservée au cœur de laquelle les animaux du Puy du Fou veillent sur vous. **Dîner** (sous forme de coupon repas d'une valeur de 15 €). Au crépuscule, admirez le spectacle nocturne « **Les Noces de Feu** » aux effets spéciaux hors normes (uniquement en période Noces de Feu du calendrier d'ouverture). Assistez à la célébration de l'union de la muse violoniste et du pianiste virtuose, dans un univers fantasmagorique. **Nuit.**

## Jour 3 – La Roche sur Yon – Noirmoutier (86 km)

**Petit déjeuner.** Route vers Noirmoutier. Après avoir rejoint votre guide, **partez à la découverte des lieux emblématiques de l'île de Noirmoutier** : le passage du Gois, le bois de la Chaise, la plage des Dames, le Vieil, le port de l'Herbaudière, le château de Noirmoutier en l'île. **Déjeuner.** Retour vers votre région.

\* Période Cinéscénie du calendrier d'ouverture du Puy du Fou



Situé au cœur de la Vendée, votre hôtel 3\* à La Roche sur Yon est idéalement placé pour profiter de ces deux journées au Puy du Fou. L'hôtel propose 86 chambres et un restaurant de cuisine traditionnelle.

## Le prix du séjour comprend :

- Les repas mentionnés au programme (boissons incluses).
- L'hébergement 2 nuits en hôtel 3\* (base chambre double),
- Les visites mentionnées au programme.

