

# Gîte – La Boupérienne

Location grand gîte de groupes

Jusqu'à 15 couchages

Au Boupère (85510)



**CléVacances**  
LOCATIONS & CHAMBRES D'HÔTES



La résidence l'Ogomé :



*La résidence l'Ogomé au Boupère propose de l'hébergement pour groupes et familles. Depuis 2019, elle possède un grand gîte, « la Boupérienne », qui peut accueillir jusqu'à 15 personnes. Cet hébergement se situe dans la maison voisine à la résidence entièrement rénovée.*

**Vous recherchez un logement pour votre séjour en Vendée...**

**...louez le grand gîte « la Boupérienne ».**



Situé au Boupère, à 10 minutes de la petite cité de caractère « Pouzauges », 15 minutes du Puy du Fou®, au cœur du bocage vendéen... ce gîte vous accueille toute l'année.

Vous aurez accès à l'ensemble des chambres en fonction de la composition de votre groupe. Le gîte est idéal pour le rassemblement entre amis ou en famille...

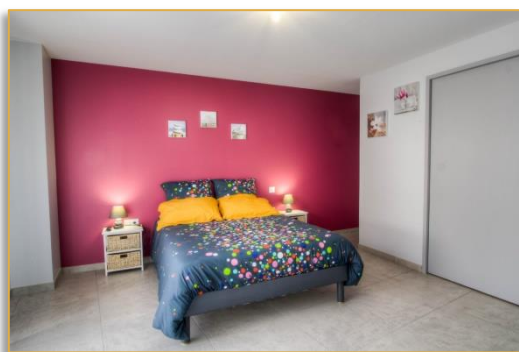
Vous serez libre d'utiliser les espaces comme vous le souhaitez : jouer ensemble dans le salon ou sur la terrasse, préparer vos propres dîners dans la cuisine équipée, vous détendre devant la télévision... Des moments simples pour profiter pleinement de votre séjour chez nous.

Les grands espaces proposés promettent tout le confort nécessaire dans un cadre convivial et familial avec une ambiance calme et agréable. Vous pourrez séjourner dans le gîte en toute autonomie. Nous nous ferons un plaisir de rester à votre disposition avant, pendant et après la totalité de votre séjour.

# Le gîte :

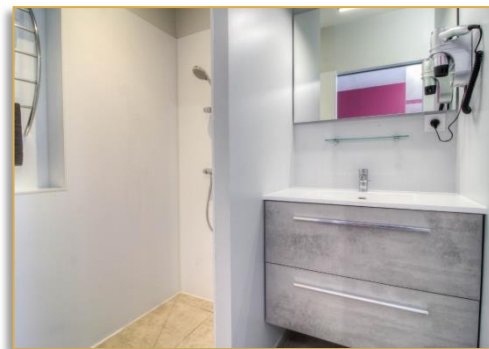
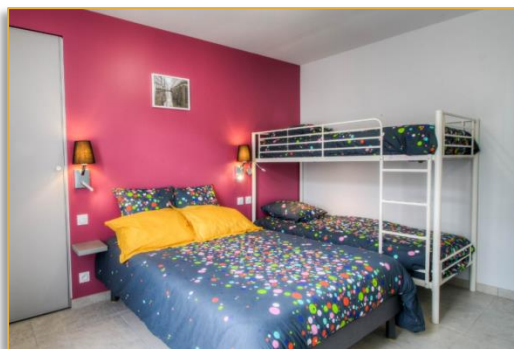
Le gîte « la Boupérienne » est composé de 5 chambres et 4 salles de bain qui peuvent accueillir un maximum de 15 personnes. Il s'organise de la façon suivante :

- Au rez-de-chaussée :

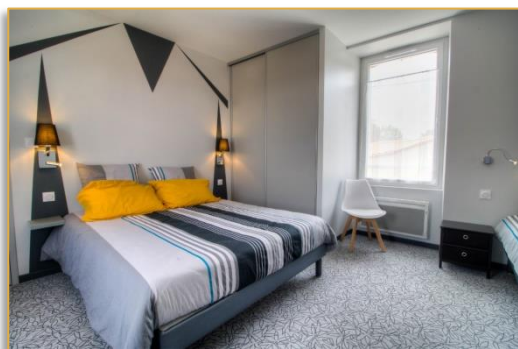


Une chambre avec un lit double (140\*190) et salle de bain privative (accessible aux personnes à mobilité réduite),

Une chambre avec un lit double (140\*190) et 2 couchages superposés ainsi que sa salle de bain privative.



- À l'étage :



Une chambre avec 4 couchages (1 lit de 160\*200 et 2 lits simple de 90\*190) et une salle de bain commune sur le palier.

Une chambre avec 4 couchages (dont 2 en lits superposés), soit 1 lit King size de 180\*190 ou de 2 lits de 90\*190 et sa salle de bain privative.



Une chambre avec 2 couchages (possibilité d'1 lit de 160\*190 ou 2 lits simple de 80\*190) et une salle de bain commune sur le palier.



- Une 6<sup>ème</sup> chambre avec 3 lits simples de 90\*190 ou 1 lit King size de 180\*190 et 1 lit simple accessible depuis la chambre PMR du rez-de-chaussée, ***est également disponible avec un supplément.***

Au rez-de-chaussée, le gîte possède une grande pièce à vivre de 46m<sup>2</sup> avec cuisine équipée (four, micro-onde, lave-vaisselle, cafetière, bouilloire...) et un salon (avec grand canapé et télévision connectée). Vous avez aussi accès à un espace buanderie avec WC, machine à laver, sèche-linge. Nous pouvons également vous fournir des équipements bébé (chaise haute, lit parapluie...).



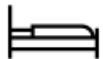
# Tarifs 2026:

2 nuitées minimum (Sauf juillet, août, weekends prolongés et vacances scolaire)	780,00 €
3 nuitées	950,00 €
4 nuitées	1 200,00 €
5 nuitées	1 400,00 €
6 nuitées	1 550,00 €
Taxe de séjour	1,00 € / nuit / personne

## Frais de ménage obligatoires:

- 100,00€ pour 3 nuitées
- 120,00€ de 4 à 5 nuitées
- 150,00€ pour 6 nuitées ou plus

Chèque de caution (1 000,00 €) et assurance villégiature obligatoire.



La location de draps est comprise dans le tarif de la location de l'hébergement, possibilité que vos lits soient faits à votre arrivée, en supplément.



Une connexion wifi est disponible dans tout l'hébergement, communiqué à votre arrivée.

*Un livret d'accueil vous sera transmis quelques jours avant votre arrivée.*

*Pour plus d'informations, n'hésitez pas à nous contacter.*

*La Boupérienne*

Gîte la Boupérienne – 6, rue Maréchal Leclerc – 85510 le Boupère  
02.51.61.47.26 – [www.gite-labouperienne-vendee.fr](http://www.gite-labouperienne-vendee.fr)

# Informations complémentaires:

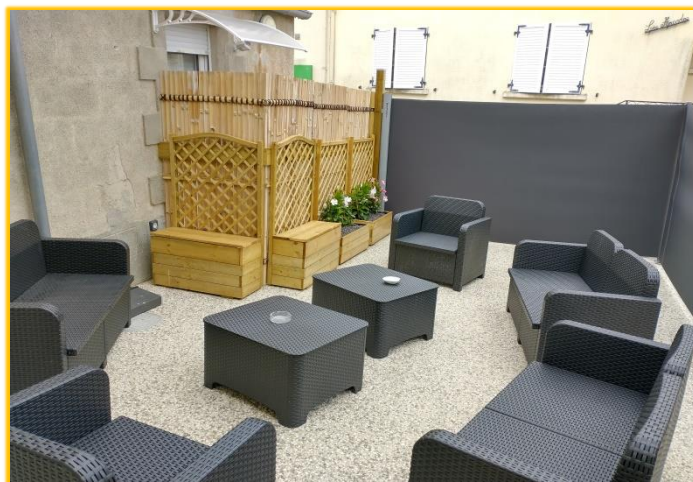
---

## **Important :**

- Chèque de caution à nous transmettre lors de votre arrivée.
- Assurance Villégiature *Obligatoire, à demander à votre assurance maison.*

## **Prestation complémentaire possible:**

- Location de drap de bain : 3.00 € l'unité
- Location de linge de maison (3 torchons et 2 essuies main) :15.00 €
- Lits fait à votre arrivée : 8.00 € le lit double et 5.00 € le lit simple.
- 9.20 € Pique-nique à emporter sur réservation. (A commander 5 jours avant votre arrivée)
- 17.00 € Le Diner à réchauffer livré froid dans votre réfrigérateur. (Idem)



Terrasse privative, pour un moment conviviale.

# Les alentours du gîte :

Quelles sont les activités et les sites touristiques... situés aux alentours du gîte ?

Les 3 petites cités de caractère autour du Boupère:



*Pouzauges*



*Mouchamps*



*Mallièvre*



- Le Puy du Fou®



- Le marais Poitevin et la Venise Verte



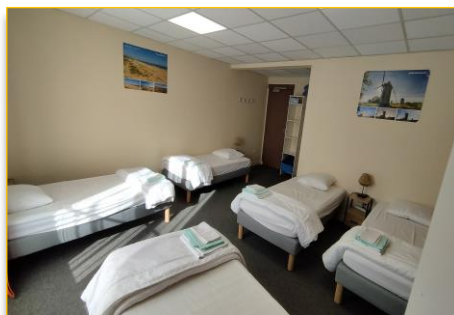
- Le château de Tiffauges



- Le château de Saint-Mesmin

## Et bien d'autres encore ...

# La Résidence «l'Ogomé»



La résidence « l'Ogomé » possède 14 chambres (de 3 à 6 couchages en lits simples) avec chacune leurs salles de bain privatives pouvant ainsi accueillir jusqu'à 59 personnes, chauffeur inclus.

En famille, entre amis, en groupes d'adultes ou scolaires louez une ou plusieurs chambres pour votre séjour dans notre région. Vous pourrez profiter de nos prestations de restauration pour faciliter vos journées (petits-déjeuners servis tous les jours, paniers pique-niques et dîners uniquement sur réservation).

Idéalement situé dans le bocage Vendée (à 15 min du Puy du Fou®) la résidence « l'Ogomé » vous accueille dans une ambiance familiale et conviviale.

Tarifs à partir de 28.50€/ personne petit-déjeuner compris pour 2 nuits et plus

Sinon 24.00 € /personnes la nuit, drap compris

N'hésitez pas à nous contacter pour plus d'informations, nous restons à votre disposition :

[logome@orange.fr](mailto:logome@orange.fr)

02.51.61.47.26

<https://www.auberges-hotels-residences-receptions.fr/>

Vendée  
Bocage



Rando  
bocage  
Vendée  
SEJOURS & ITINERANCES  
au Pays de Pouzauges

en  
VENDÉE

*La Boupérienne*

Gîte la Boupérienne – 6, rue Maréchal Leclerc – 85510 le Boupère  
02.51.61.47.26 – [www.gite-labouperienne-vendee.fr](http://www.gite-labouperienne-vendee.fr)

# Contact :

---

Pour plus d'informations ou pour réserver n'hésitez pas à nous contacter.  
Ensemble, nous établirons le contrat de location qui correspond à votre demande.



02.51.61.47.26



[logome@orange.fr](mailto:logome@orange.fr)



Sonia et Frédéric Légeron  
Gîte « la Boupérienne »  
6, rue Maréchal Leclerc  
85510 le Boupère



[www.gite-labouperienne-vendee.fr](http://www.gite-labouperienne-vendee.fr)



Retrouvez-nous aussi sur :



Gîte la Boupérienne – 15 Pers