

Sentier des Coteaux du Lac

Départ et stationnement : au lieu-dit La Baudrière, stationner sur le parking à côté du rond-point.

- 1 Au panneau de départ, prendre la rue du Jaunay pour descendre vers le lac. Passer devant la grange et longer le lac sur 100 m.
- 2 À la patte d'oie, prendre à droite. 800 m plus loin, prendre à gauche le chemin de terre.
- 3 À la route prendre à gauche, puis dans le lieu-dit La Davière, continuer tout droit par le chemin de terre en face. Au lac emprunter la passerelle observatoire. Des panneaux pédagogiques présentent la faune et la flore locales.
- 4 Au parking, prendre la route à droite vers le Moulin des Rochelles, puis le chemin à gauche dans le virage.
- 5 Suivre la route à gauche puis prendre le chemin à droite après la ferme de La Girardière. Suivre le chemin creux jusqu'à la rive droite du lac.
- 6 Tourner à droite et longer le lac pendant plus de 1 km. Traverser le pont par le chemin aménagé à gauche de la route.
- 7 Tourner à gauche pour suivre un peu les rives du lac puis traverser le parking. Emprunter la route à gauche pour rejoindre le point de départ.

Sentier des Villages

Départ et stationnement : au lieu-dit La Baudrière, stationner sur le parking à côté du rond-point.

- 1-6 Identiques au sentier du Lac ci-dessus.
- 7 Traverser la route puis le parking et suivre le chemin à gauche du ponton, pendant 700 m.
- 8 Continuer par le chemin à gauche, puis suivre le mur de pierres sèches.
- 9 Au carrefour, prendre la piste cyclable à gauche pour monter sur le coteau. Longer le champ et redescendre vers le lac.
- 10 Avant la passerelle, prendre à droite et suivre le chemin.
- 11 À la route, prendre à gauche et rejoindre le point de départ.



www.achards-tourisme.com

© Julien Gazeau

SENTIER DES COTEAUX DU LAC

7 km • 1 h 45 min

Départ : Saint-Julien-des-Landes, Lac du Jaunay, La Baudrière

GPS: 46.661596 • -1.748164



SENTIER DES VILLAGES

9,2 km • 2 h 20 min

Départ : Saint-Julien-des-Landes, Lac du Jaunay, La Baudrière

GPS: 46.661596 • -1.748164



SENTIER DES COTEAUX DU LAC

Balisage 

 7 km •  1 h 45 min

Chemins 85%

Ombagé 

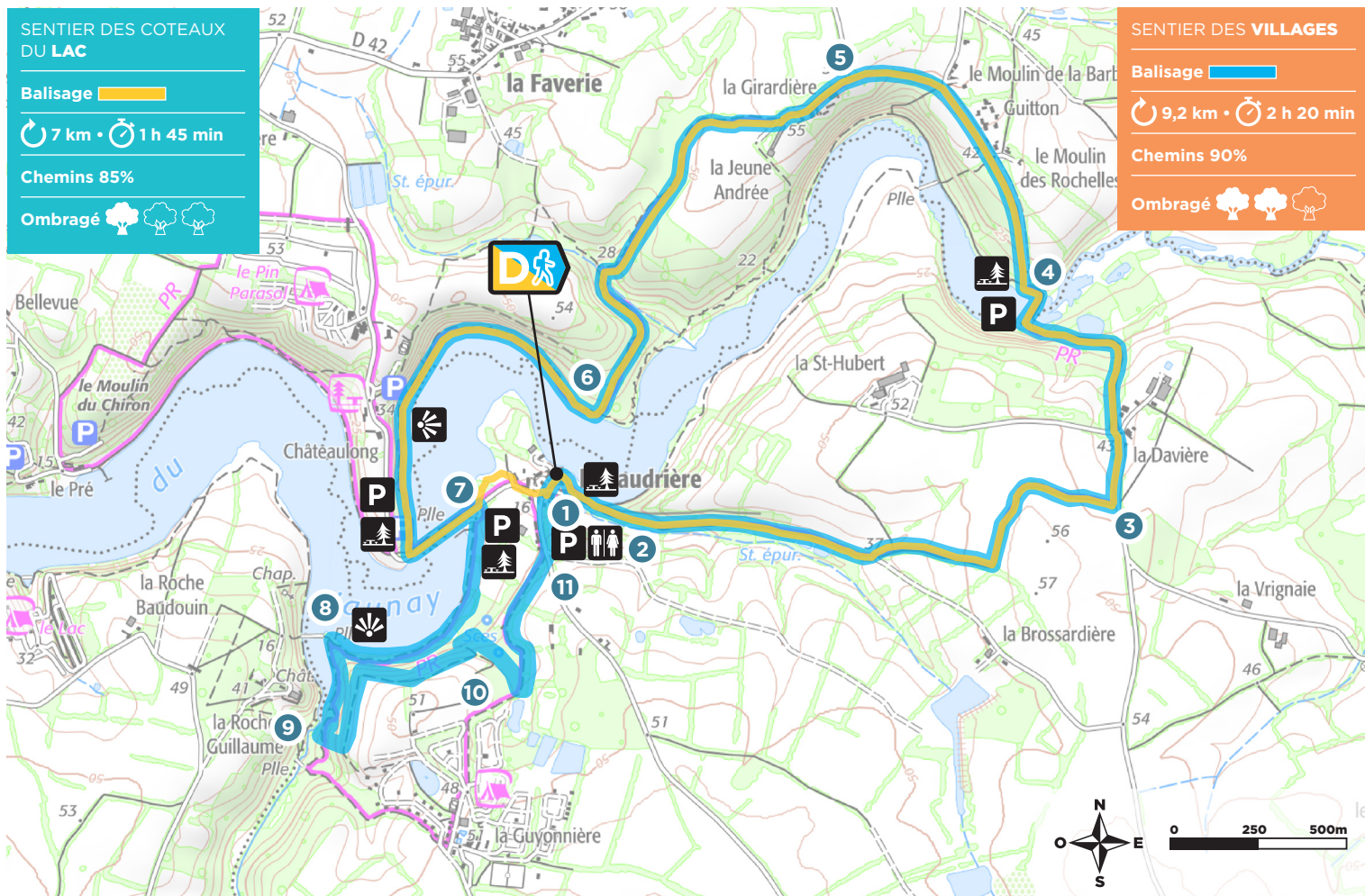
SENTIER DES VILLAGES

Balisage 

 9,2 km •  2 h 20 min

Chemins 90%

Ombagé 



Départ



Pique-nique



Point de vue



Toilettes



Parking

 Route RD

 Route

 Chemin



Le balisage terrain prévaut toujours sur les documents papier