



RANDO PÉDESTRE " LE BARRAGE " AU DÉPART DE L'ORBRIE EN VENDÉE

| THÉMATIQUE : Randonnée

DESCRIPTION

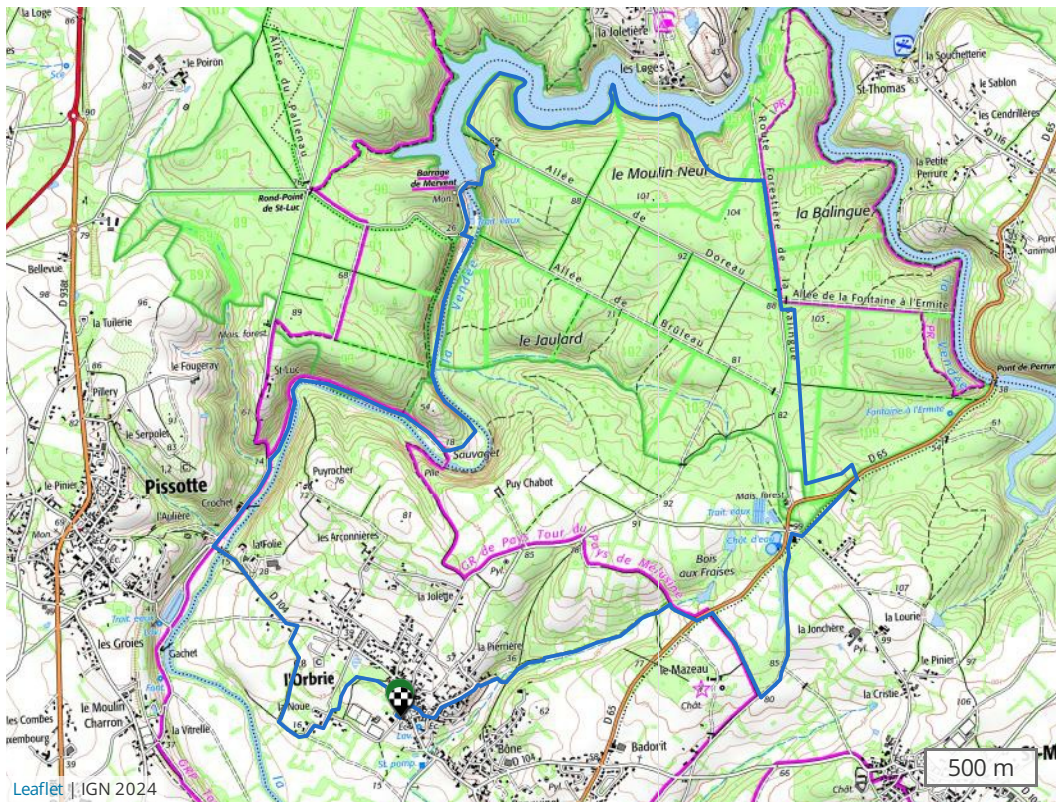
Très belle randonnée pédestre à la découverte du massif forestier de Mervent.

Au programme : découverte de Sauvaget en longeant la rivière Vendée, grand tracé en forêt et sur les rives du lac de Mervent, stop autour d'un des trois arbres remarquables de la forêt : le Chêne à l'Ermite, possibilité de faire une halte au salon de thé La Lutine et retour vers L'Orbrie par des allées plus bocagères.

Attention le parcours est un peu plus escarpé le long du lac.

Départ : Salle polyvalente à L'Orbrie
Balisage : jaune et n°4 (sens horaire)
Dénivelé positif : 242 m

Pour faire remonter une anomalie sur votre parcours, flasher le QR Code Suricate et laissez-vous guider.



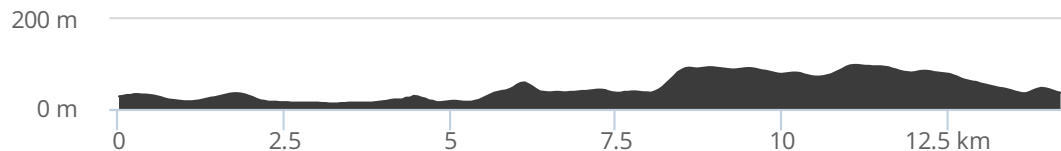
PUBLIÉ PAR OFFICE DE TOURISME VENDEE GRAND SUD

DÉPART L'Orbrie
DISTANCE 14,3 km

TYPE(S) PARCOURS

RANDO PÉDESTRE 03h45 - **Moyen**

ALTITUDE
↑ 98 m ↘ 204 m
↓ 12 m ↙ -198 m



EN IMAGE(S)



Embarquez ce parcours sur votre mobile

Impression générée par l'Institut national de l'information géographique et forestière le 21 août 2024. Cet itinéraire est fourni à titre informatif. L'IGN ne certifie pas la fiabilité des informations contenues dans les textes, cartes ou photos de cet itinéraire. Nous vous conseillons de vérifier ces informations avant votre voyage. N'hésitez pas à nous contacter ou à contacter l'auteur pour en savoir plus. Pour plus d'informations sur les données publiées sur ce site, reportez-vous aux Conditions Générales d'Utilisations du site ignrando.fr.