

LES FEUX de l'Océan

Les Etoiles Olympiques

INFORMATIONS PRATIQUES

par *Jco*
LE POUVOIR
D'ÉMERVEILLER

VENDREDI 30 AOÛT

Baie de Sion · ouverture du site à 19h

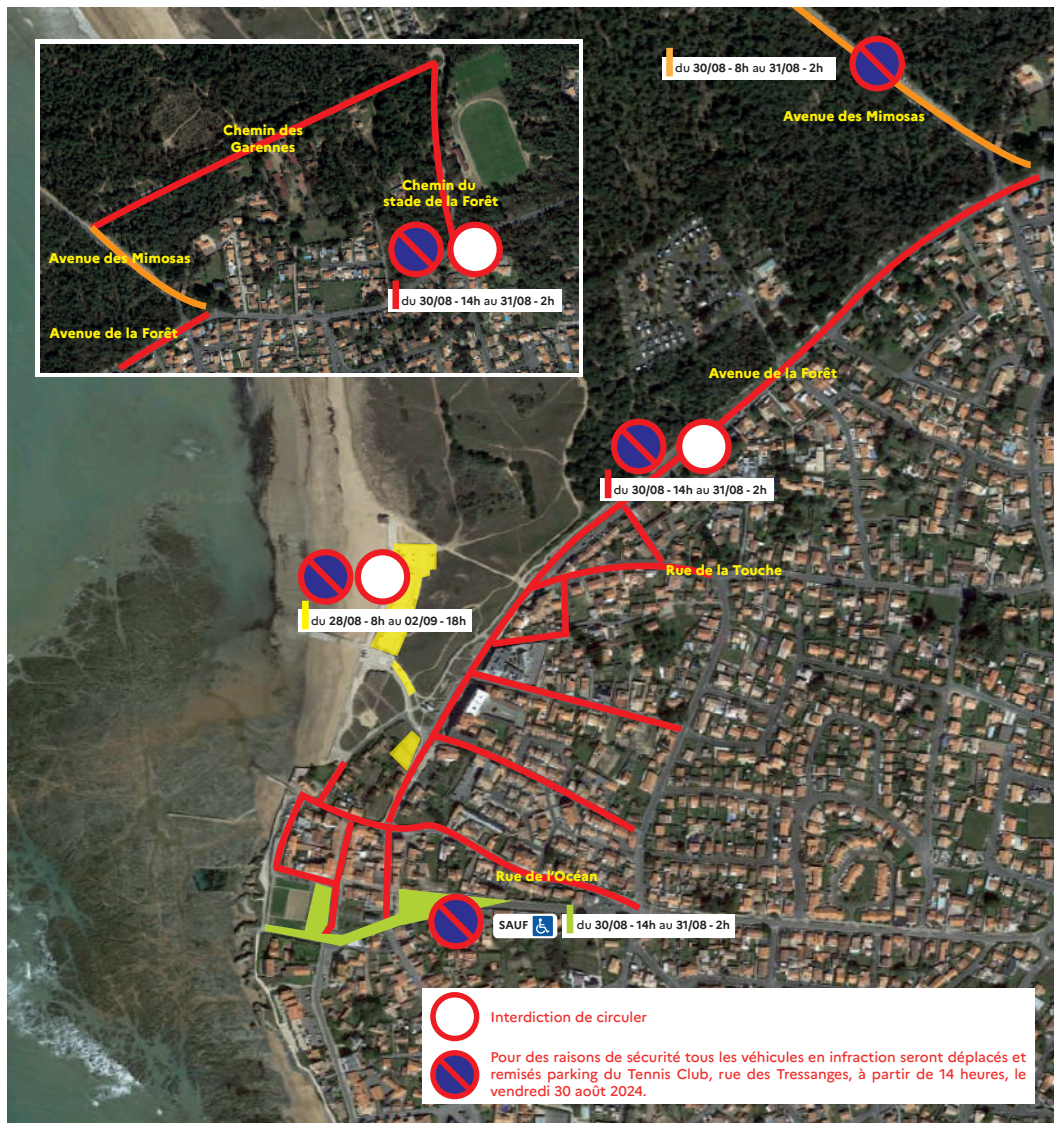
Spectacle pyromusical Beach Party

22h45

20h & 23h

www.sainthilairederiez.fr

RESTRICTIONS DE CIRCULATION ET STATIONNEMENT



| ZONE ÉVÉNEMENTIELLE



| VIGIPIRATE

Les piétons ne peuvent pas accéder au périmètre de sécurité directement par la plage et doivent impérativement passer par les points de filtrage. L'accès par les dunes et les rochers est strictement interdit.

Toute personne souhaitant entrer dans le périmètre sécurisé est susceptible d'être soumise aux inspections visuelles de sacs et à des palpations aux différents points de contrôle.



STATIONNEMENT



P1, P2 et P3 : Parkings public gratuits

P1 = Parkings Hyper U | **P2** = Parking cité de la Cave | **P3** = Parking plage de Riez
PMR = Place Gaston-Pateau & place Vivi Burgaud