

Horaires des marées

TIDE TIMETABLE

TALMONT-SAINT-HILAIRE
JARD-SUR-MER
SAINT-VINCENT-SUR-JARD
LONGEVILLE-SUR-MER



DESTINATION
Vendée
Grand
Littoral

2020

ECO SURFCAMP

600m from BUD BUD surf spot

SURFER
SURF
MANGER
EAT
BOIRE UN VERRE
DRINK
DORMIR
SLEEP

@LeBancDeSable



LE BANC DE SABLE

SURF

www.manusurf.com - 0033(0)6 72 92 04 51



Office de Tourisme
Destination Vendée Grand Littoral

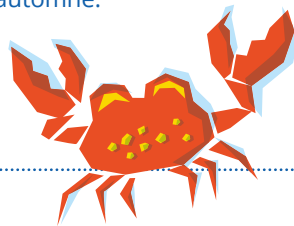
Tél : 02 51 90 65 10
contact@destination-vendeegrandlittoral.com
www.destination-vendeegrandlittoral.com
f @destinationvendeegrandlittoral



Le phénomène des marées...

La marée est le mouvement journalier (cycle de 6h) - montant puis descendant - des eaux, des mers et des océans, causé par l'attraction de la lune et du soleil. Le niveau le plus élevé atteint par la mer est appelé couramment la «**marée haute**». Inversement, on nomme le niveau le plus bas «**marée basse**». Il y a deux marées basses et deux marées hautes par jour.

Le coefficient des marées indique l'amplitude de la marée, il **varie de 20** (faible marée) à **120** (forte marée). Il existe des marées particulièrement faibles, qui se produisent en décembre et en juin. D'autres, plus fortes (et plus spectaculaires), ont lieu au début du printemps et de l'automne.



AVEC LE SOUTIEN DE



© Shom - 2020 - SHOM - reproduction interdite

Les outils autorisés

L'outil indispensable :
LA RÉGLETTE !

1. **Le couteau pêche-palourde** muni d'un manche de 30 cm max.
2. **La grapette** équipée d'un manche de 80 cm au plus et d'une fourche limitée à 3 dents.

DISPONIBLE
GRATUITEMENT
DANS VOS BUREAUX
DE TOURISME

Les bons réflexes du pêcheur

- **Consultez les horaires des marées** avant votre sortie. Si vous ne connaissez pas le secteur, remontez dès l'heure de basse mer.
- **Prenez connaissance de la météo** et adaptez votre équipement (ne pêchez pas pieds nus pour éviter les blessures et piqûres).
- Sur un secteur inconnu, **ne partez pas pêcher seul** et munissez-vous d'un téléphone portable.
- **Important** : le temps de retour sera toujours plus long que le temps de l'aller (vase, poids de la pêche, fatigue).
- **Numéros de secours** : **112 à terre** et **196 en mer**.

Respectez la faune et la flore

- **Laissez l'endroit propre** : sacs plastiques, mégots, bouteilles...ne doivent pas être abandonnés.
- **Respectez les tailles minimales** réglementaires, afin de permettre aux coquillages et crustacés d'atteindre leur taille adulte et se reproduire.
- **Remplacez** au même endroit le caillou qui a été soulevé.
- **Conservez** votre pêche au frais et consommez-la rapidement.

N'OUBLIEZ PAS...

Chaque année plusieurs tonnes de petites espèces sans intérêt pour la consommation sont récoltées pour rien. Tout ce qui ne sera pas consommé doit être laissé en place dans son milieu.