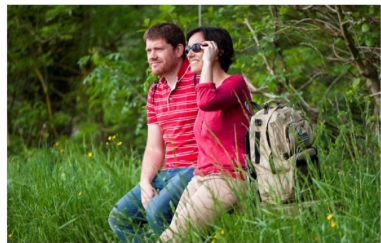


## BALADE NATURE en Vallée du Loir



© OT Vallée du Loir / S. Lira / G. Charma / J.P. Berloze



Que vous soyez amateurs ou confirmés, parcourez la Vallée du Loir, Pays d'Art et d'Histoire et terre de randonnée par excellence !

Découvrez toute l'offre de randonnée et vos idées de séjour en Vallée du Loir : [www.vallee-du-loir.com](http://www.vallee-du-loir.com)

Office de tourisme de la Vallée du Loir.  
Tél : 02.43.38.16.60



Rejoignez-nous sur la page **Tourisme en Vallée du Loir**



Partagez vos meilleurs moments et vos photos sur Twitter et Instagram **#valleeduloir**



Cette action est co-financée par le Conseil Régional des Pays de la Loire



## PATRIMOINE CHAHAINES

Mentionnée depuis le XIIe siècle, l'église paroissiale dédiée à Saint Jean-Baptiste a été agrandie avant 1500 (voir notamment l'entrée latérale), date de sa nouvelle consécration. Ses murs épais ont en partie résisté à l'incendie qui a détruit le bourg en 1705. À l'intérieur sont conservés plusieurs objets mobiliers du XVIIIe siècle, dont un magnifique retable (le Baptême du Christ) classé au titre des Monuments historiques.



© J.P. Berloze



Vallée  
du  
Loir



## Entre caves et coteaux

Chahaignes

PR®

2 H 30

9,3 km

Chahaignes est un village de 720 habitants, fleuri et très actif, avec plusieurs commerces. Près de 420 caves creusées dans le tuffeau des coteaux ont été recensées dans la commune, elle-même au cœur du territoire viticole de la vallée du Loir (AOC Jasnières et Coteaux du Loir). Couverte par la forêt de Bercé au nord, irriguée par le Loir au sud et par plusieurs ruisseaux qui ont fait tourner cinq moulins à eau dont une petite usine à papier autrefois, la commune présente un relief toujours changeant et un riche patrimoine de châteaux et belles demeures.

### SITUATION

Chahaignes - Sarthe. À 10 km de Montval-sur-Loir par la D 63.

### PARKING

Parking de l'église. N 47.74159 °, E 0.51456 °



Code de balisage PR®  
FFRandonnée

— Bonne direction

— Changement de direction

X Mauvaise direction

© marques déposées



### À DÉCOUVRIR EN CHEMIN

- Église de Chahaignes - Croix hosannière au cimetière
- Cavers - Vue sur la plaine de Marçon - Menhir de Gobianne (hiver).



© J.P. Berloze

### BALISAGE

Jaune.

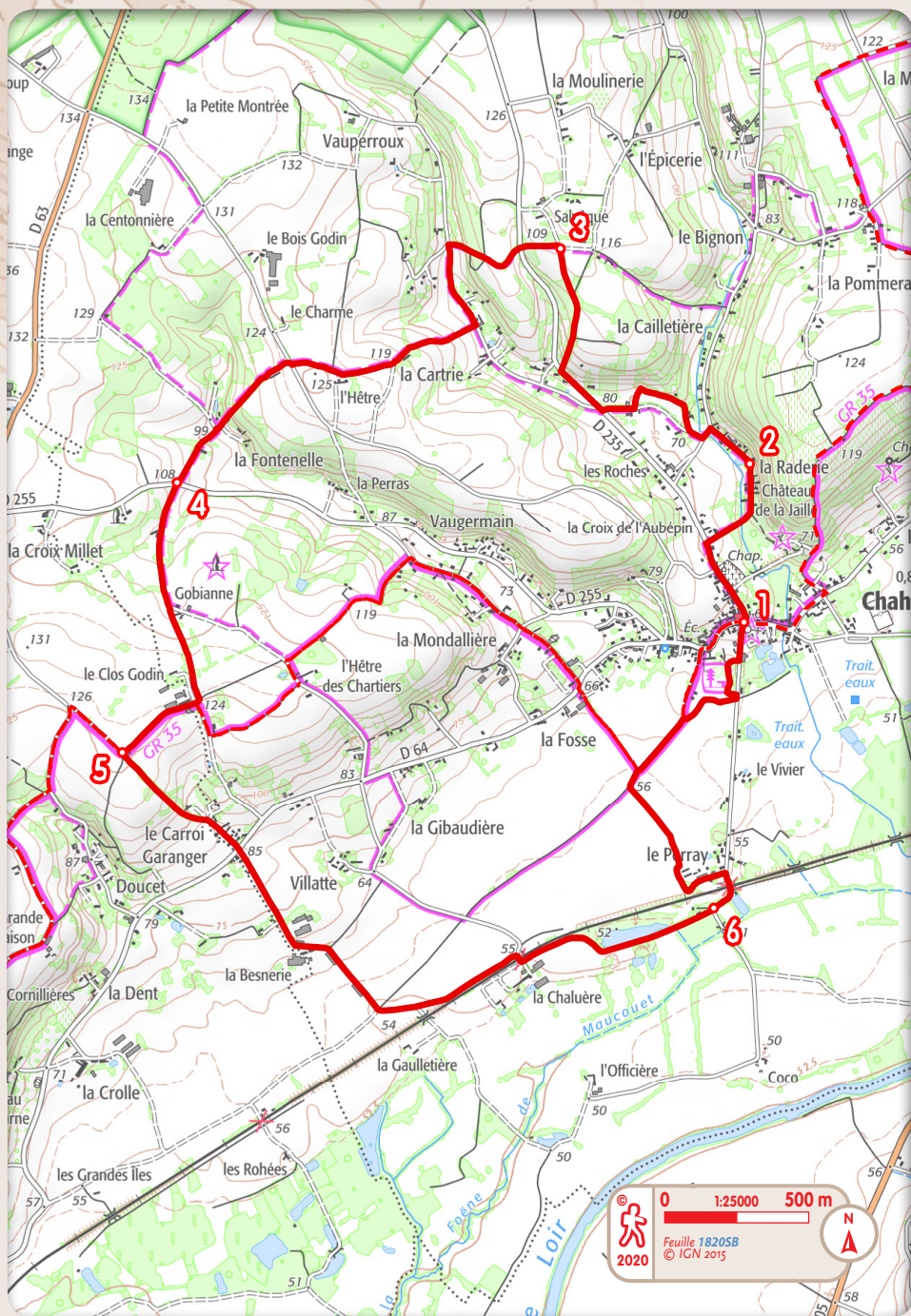


- Office de Tourisme de la Vallée du Loir : 13 place de la République, 72340 La Chartre-sur-le-Loir, 02.43.38.16.60, [info@vallee-du-loir.com](mailto:info@vallee-du-loir.com).



### Comité

- Comité départemental de la randonnée pédestre de la Sarthe : 29 boulevard Saint-Michel, 72000 Le Mans, 02 52 19 21 35, [sarthe@ffrandonnee.fr](mailto:sarthe@ffrandonnee.fr), [www.sarthe.ffrandonnee.fr](http://www.sarthe.ffrandonnee.fr) ou Facebook : FFRandonnée Sarthe.



- 1** Du parking situé derrière l'église, partir à gauche de la salle communale (toilettes publiques). Passer devant l'église (clé à la mairie ou à l'épicerie), devant les commerces. Emprunter le passage protégé, passer devant la mairie et s'engager par la gauche dans la rue de la forêt de Bercé. Longer le cimetière et prendre la première à droite, rue de la Raderie. Longer le parc du Domaine de la Jaillé.
- 2** Passer devant le viticulteur (visite possible). Prendre la première à gauche, faire 50 m et se diriger sur la droite par un chemin. Après 100 m, ne pas monter le chemin mais prendre sur la gauche vers le cavier Les Roches. Suivre ce cheminement. Arrivé aux maisons, partir à droite et gagner la route de la forêt. Remonter sur la droite jusqu'au premier chemin. Prendre à nouveau à droite.
- 3** À la fourche des chemins, partir à gauche. Après le bois, présence d'une vigne. Au croisement de 4 chemins, virer à gauche. Traverser la route de la forêt. Atteindre la route de la Cartrie. Partir à gauche. À la Courdousille à droite, rejoindre le plateau, suivre le chemin, continuer toujours légèrement sur la droite. Couper la route des Forges, puis continuer tout droit.
- 4** En fond de vallée, couper la D 255. Partir vers la Tale. Avant Gobianne (menhir visible sur votre gauche si le champ est labouré), prendre tout droit par le chemin. Au Clos Godin, partir par la droite sur la route enrobée sur 320 m.
- 5** À l'intersection des routes et chemins, partir le plus à gauche possible pour rejoindre le lieu-dit Le Carroi Garanger. Couper la D 64, se diriger vers La Besnerie. Contourner la ferme, la route devient chemin. Ne pas s'engager sous la ligne de chemin de fer mais rester parallèle à celle-ci. À la maisonnette, prendre à droite, passer la ligne, puis à gauche sur 750 m.
- 6** Au bout du chemin, partir à gauche, passer la voie de chemin de fer et s'engager sur la route par la gauche. Continuer sur la partie herbeuse. Au chemin, prendre à droite et toujours tout droit. À la route, faire un gauche/gauche et pénétrer dans le parc de la Commune. En sortir face à la Maison de Retraite et par la gauche regagner le village et le parking.

