

de respecter la durée des séances qui durent 20 minutes, et, avec un maximum de 40 minutes (soit deux séances consécutives).

- 10. Il est interdit : De modifier la température du SPA, de tourner les vannes GRISES de réglage de la puissance du SPA, de fermer toutes les buses.**
- 11. Les espaces PISCINE et l'espace SPA sont des endroits de Tranquillité et de Relaxation. Il est interdit de courir, de plonger, de chahuter. D'exercer des plongeurs style « bombe ». De crier, d'interpeller fortement les nageurs.**
- 12. Il est interdit d'apporter dans l'espace détente de la nourriture. Les prises de repas et de goûter doivent s'effectuer dans les espaces extérieurs. L'utilisation de la vaisselle du gîte est interdite au sein de l'enclos PISCINE et l'espace SPA.**
- 13. Les serviettes de toilette mis à disposition dans les gîtes ne doivent pas être apporté à la PISCINE et de l'espace SPA, les serviettes supplémentaires demandées par les hôtes seraient facturées.**
- 14. Le mobilier de jardin mis à disposition autour de la PISCINE et dans l'espace SPA sont sous la responsabilité des utilisateurs qui devront prendre précaution afin de les conserver en bon état.**
- 15. Le port d'un maillot de bain est obligatoire au sein de l'enclos PISCINE et SPA pour le respect de tous. La douche avant l'utilisation du SPA est OBLIGATOIRE.**

- **Toutes personnes ne respectant pas ce règlement pourra se voir interdire l'accès à l'espace détente pendant la durée restante du séjour.**

Nous vous en remercions par avance, et, nous vous souhaitons de passer d'excellents moments.

#### **Les Utilisateurs :**

Nom et Prénom

Adresse postale

Date et Signature : accompagné de la mention manuscrite « Lu et Approuvé »

*Pensons à notre Planète, merci de ne pas l'emporter,  
Nous pouvons vous donner le fichier informatique*

p. 20

# *Bienvenue au Gîte L'Échurie*



## *livret d'accueil*

Un petit mot ...

*Pensons à notre Planète, merci de ne pas l'emporter,  
Nous pouvons vous donner le fichier informatique*

p. 1



Bonjour à vous !  
Nous sommes ravis de vous accueillir à **L'Etchurie**. Nous espérons que vous passerez un excellent séjour dans cet endroit calme et merveilleux. Voici quelques informations que nous avons réunies pour vous. Profitez, reposez-vous et n'hésitez pas à nous solliciter si

besoin.

## Bonnes vacances

*L'Etchurie*, pourquoi ce nom pour votre logement de vacances ?

Tout simplement, ce mot en patois vendéen veut dire l'Ecurie. Ce bâtiment appartenait autrefois à mes grands-parents, à mes parents, il était l'étable de la ferme. Nous l'avons réhabilité de 2000 à 2009, il est devenu notre maison d'habitation et le gîte où vous êtes installés.

Alain et Bernadette

### Annexe :

#### Règlement d'utilisation de la Piscine et du SPA

PISCINE : Dimensions intérieures : 11,3 m x 4,00 m. – Profondeur de 1,00 m / 1,50 m (risque de noyade).

SPA : Dimension : 2,10 m \* 1,70 m. – Profondeur maxi 0,80 m. 2 places allongées (risque de noyade).

**Ces lieux sont des zones de détente et de repos, le bruit n'y est pas toléré en encore moins les cris, le silence est donc roi mais pas les enfants.**

Dans le cadre de la réglementation française sur l'utilisation des piscines familiales ouvertes aux hôtes, afin d'éviter les accidents dont pourraient être victimes les enfants, et, dans le but de permettre une utilisation agréable pour Tous, voici le règlement d'utilisation de la piscine et de l'espace SPA :

1. Le seul fait d'entrer dans l'enclos PISCINE et l'espace SPA engage l'utilisateur à avoir accepté ce règlement, dont un exemplaire lui a été remis à son arrivée, après signature.
2. **La porte d'accès à la PISCINE (clef jointe au trousseau) doit être refermée à clef après chaque utilisation des vacanciers, la couverture du SPA doit être refermée et verrouillée après chaque utilisation.**
3. **Le dôme de la PISCINE ne peut être manipulé que par les PROPRIETAIRES des lieux. Il est formellement interdit de se suspendre au dôme.**
4. **L'enclos PISCINE et l'espace SPA est accessible à partir de 10 heures jusqu'à 21 heures.**
5. La piscine étant une piscine familiale, son usage est réservé uniquement aux membres de la famille BLANQUART, et à toutes les personnes hébergées dans le gîte « L'Etchurie ». Toutes les personnes extérieures sont interdites dans ces lieux sans autorisation des PROPRIETAIRES.
6. **Il est rappelé qu'il n'y a aucune surveillance de baignade au sein de la PISCINE et du SPA.**
7. **Tous les enfants de moins de 16 ans, non accompagnés d'un parent majeur, ne sont pas autorisés à accéder à la PISCINE. Il est rappelé que tous les enfants sont sous l'entière surveillance et donc la responsabilité de leurs parents ou de l'accompagnant majeur.**
8. **L'utilisation du SPA est interdite à tous les enfants de moins de 16 ans. Même s'ils sont accompagnés d'un parent. Le SPA sera fermé à clé en l'absence des propriétaires ou en cas de force majeure.**
9. Il est rappelé que l'utilisation du SPA est **fortement déconseillée** aux femmes enceintes et à toutes les personnes ayant des appareils médicaux de toutes natures. Il est conseillé

### Restaurants et bars

A Maillezaïs : L'Atelier des sens, Pizzas du marais, l'Auberge de l'Abbaye et l'Echauguette, Chez Fanny

A Damvix : Le Marais, la Récré, Comptoir Lenas.

### Les Embarcadères :

Saint-Sigismond, Maillezaïs (deux embarcadères), Le Mazeau

### Culture régionale

Bien sûr les spécialités locales, la brioche vendéenne, le gâteau minute, le jambon mogettes (haricots blancs), le farci poitevin, le Préfou et la Trouspinette pour l'apéro.

### Après votre séjour

Vous pouvez nous laisser un avis sur notre livre d'or ou sur notre site. Si vous avez rencontré quelconque problème pendant votre séjour, n'hésitez pas à nous le préciser.

Si vous avez aimé votre séjour, n'hésitez pas à en parler autour de vous.

Merci de nous avoir choisi et nous serions ravis de vous accueillir de nouveau à **L'Etchurie**.

### *L'Etchurie avant les travaux de rénovation*





## SOMMAIRE

Accès à la propriété .....	5
Votre arrivée au logement .....	6
La vie dans le logement .....	7
Environnement .....	11 & 12
La Piscine et le SPA.....	14
Internet.....	14
Règles de vie dans le Gîte.....	14 & 15
Informations pratiques .....	15 & 16
Visiter la région .....	16, 17 & 18
Après votre séjour .....	18
Annexe .....	19 & 20

Faymoreau, cité minière, classée Petite Cité de Caractère, ses corons et son Centre Minier, ses panoramas sur le bocage.



Maillezaïs, ses ports, son abbaye Saint Pierre et sa superbe église Saint Nicolas.



Damvix, traversé par la Sèvre Niortaise, ses jolis halages.



Et bien sûr le Puy du Fou. Et les plages :



### Numéros et adresses utiles :

Pompiers : 18 – 112 SAMU : 15 Police : 17  
Hôpitaux les plus proches : Niort et Fontenay le comte  
Maison de santé à Maillezaïs : 0251007260 -0251007795  
Maison de santé à Benet : 0251009656  
Pharmacies à Maillezaïs et Benet Locations de vélos dans la commune

### Visiter la région et Informations utiles

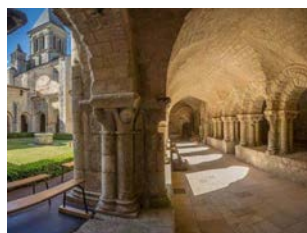
Office du tourisme à l'Abbaye de Maillezaïs  
Marché le plus proche à Benet le lundi matin

### Lieux à visiter

Le Marais poitevin, une destination de Caractère !  
En venant chez nous, vous découvrirez aussi de nombreux villages de charme : du village du marais, en passant par les villages de plaine, prenez le temps de vous arrêter, de flâner, de lever la tête... Vous serez séduits par la lumière des pierres calcaires, les petits ports qui se dévoilent au détour d'une rue, une belle église romane, et bien d'autres choses encore ...

### Voici les incontournables de votre séjour :

Nieul sur l'Autise, classée Petite Cité de Caractère, son abbaye royale Saint Vincent, son moulin à eau et son joli parc.



p. 16

Pensons à notre Planète, merci de ne pas l'emporter,  
Nous pouvons vous donner le fichier informatique

### Accès à la propriété

#### Depuis l'autoroute :

Le Gîte L'Échurie se trouve à 9 kms de la sortie N°9 (Marais Poitevin) de l'autoroute A83 (Niort – Nantes), puis direction Oulmes, ensuite prendre direction Liez et enfin vous vous situez face à la mairie, prendre à gauche : route de Chanceau, après 1,5 km vous êtes arrivés à destination.



#### Depuis la Route

A partir de Niort, prendre direction Nantes/Fontenay le Comte, à Benet au feu tourner à gauche puis direction Sainte-Christine, au cimetière prendre à droite, après 3 kms passer trois ponts et tourner à droite, après 60 m vous êtes arrivés à destination.

Pensons à notre Planète, merci de ne pas l'emporter,  
Nous pouvons vous donner le fichier informatique



### Votre arrivée au Gîte L'Etchurie

Nous vous remettons les clefs dès votre arrivée soit à partir de 17h. Nous faisons ensemble une visite du gîte, du jardin et de l'espace « bien-être » afin de vous donner les consignes d'usage et environnementales pour bien vivre votre séjour. Nous vous rappelons que l'heure du jour du départ est fixée à 10h.

*Pensons à notre Planète, merci de ne pas l'emporter,  
Nous pouvons vous donner le fichier informatique*

du chauffage. Pas de nuisance sonore ; vous pouvez naturellement déjeuner et dîner à l'extérieur mais le volume des équipements sonores doit être discret afin de ne pas déranger le voisinage.

Ne laissez pas les sacs poubelles dehors : les chats et les chiens du quartier viendraient éventrer et éparpiller les détritiques...

Malgré les brises jets économiseur des robinets, vous veillerez au gaspillage d'eau, nous sommes dans une région où l'eau est précieuse...

Prudence lors du barbecue ! utilisation exclusive de charbon de bois : tenez le bien éloigné des arbres et de la terrasse... Il peut y avoir des moustiques le soir ; nous avons prévu à cet effet une prise à mettre dans la chambre. Cependant, veillez à bien fermer les fenêtres si vous allumez les lumières à l'intérieur.

### Informations pratiques

Qui contacter en cas de besoin ?

Alain et/ou Bernadette BLANQUART 36 route de Chanceau 85420 LIEZ

Tél. 06 07 89 41 10 - 06 87 17 38 70

Mail. [letchurie.gitedecharme@orange.fr](mailto:letchurie.gitedecharme@orange.fr)

### Où faire ses courses ?

A 3,5 kms à Maillezaïs, vous trouverez une boucherie-charcuterie, une boulangerie-pâtisserie et une épicerie.

A 8 kms à Benet, vous trouverez 2 boulangeries-pâtisseries, une boucherie-charcuterie, un traiteur, un supermarché et différents petits commerces.

Les stations essences les plus proches sont : à Benet et à Maillezaïs

*Pensons à notre Planète, merci de ne pas l'emporter,  
Nous pouvons vous donner le fichier informatique*



### La Piscine et le SPA

#### **L'utilisation est sous votre seule responsabilité**

La Piscine : L'accès est gratuit, l'utilisation se fait de 9h00 à 21h00

Le SPA : L'accès est payant, l'utilisation se fait de 10h00 à 21h00

**L'utilisation de ces équipements doit se faire sans bruit.**

Vous trouverez à la fin du livret le règlement d'utilisation que nous vous ferons signer à votre arrivée.

#### Internet :

Vous avez accès à internet par deux moyens :

- WIFI le code, vous est donné à votre arrivée.
- Ethernet : Le câble est à votre disposition dans le gîte.

La propriété est équipée d'un gestionnaire de réseau.

Il vous est interdit d'aller sur des sites non conformes à la réglementation française.

#### Indications supplémentaires :

L'étendoir à linge se trouve dans la salle d'eau, vous pouvez également utiliser le fil à linge extérieur.

La table et le fer à repasser sont dans le placard de la chambre.

#### Les règles de vie dans le gîte

Notre gîte est non-fumeur. Merci de bien vouloir fumer dans le jardin ou sur la terrasse et vous devrez gérer vos mégots afin que nous ne les retrouvions pas à la fin de votre séjour. Fermez les portes et les fenêtres à clés quand vous quittez le logement pendant la journée et éteignez les lumières. Fermez les portes et fenêtres en cas d'utilisation

### L'état des lieux d'arrivée et de sortie

L'état des lieux se fait le jour de votre arrivée et signé par les deux parties, votre chèque de caution vous est restitué une semaine après votre départ ou détruit avec envoi de la photo.

#### Comment payer le séjour

Le paiement de votre séjour se fait :

- soit par virement bancaire, par lien de paiement sécurisé en ligne.
- soit en espèces
- soit : par carte bancaire – soit par chèques vacances ANCV.

#### Le ménage

Le ménage n'est pas inclus dans le prix de la location (sauf option retenue, il est à 65,00€).

Si vous faites le ménage vous-même, faites en sorte de rendre la location aussi propre que lorsque vous êtes arrivés.

N'oubliez pas de nettoyer la grille du barbecue ainsi que le four ; le frigo doit être vidé de tous produits périssables.

Pensez bien à sortir les poubelles, mettre tout le linge sale y compris les draps dans la corbeille à linge située dans la salle d'eau.

#### La Vie dans le Gîte L'Etchurie

Liste des équipements du logement :

**NOTES :** Dans le pouf se trouvent quelques livres et jeux

### Cuisine :

Cafetière « Senseo »  
Micro-ondes, bouilloire, grille-pain  
Réfrigérateur avec conservateur ;  
Four traditionnel ; Lave-vaisselle  
Vaisselles diverses robot multifonctions  
Bocaux de dépannage



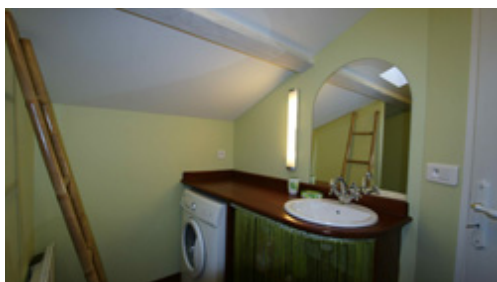
### Salon-salle de séjour

Table ronde et 4 chaises  
Canapé de type BZ, Miroir  
Pouf table basse,  
Meuble de rangement  
Télévision LCD  
Lampe - Objets de décoration  
5 tableaux



### Salle d'eau :

2 Tapis - Tabouret  
Porte-balai WC - Poubelle  
Sèche-cheveux- Lave-linge  
Etendoir, panier pinces à linge  
Corbeille à linge - Corbeille rotin  
Distributeur savon, Timbale



p. 8

*Pensons à notre Planète, merci de ne pas l'emporter,  
Nous pouvons vous donner le fichier informatique*

### Energie Verte



La Propriété est équipée d'une production solaire et de stockage qui assure une grande partie de ses besoins électriques. Le lave-linge et le lave-vaisselle sont télécommandés avec le solaire et utilisable entre 12 et 18 heures.

### L'eau potable :



La propriété est équipée d'un limiteur de pression, tous les robinets sont équipés de « brise jets économiseur » en particulier la douche

p. 13

*Pensons à notre Planète, merci de ne pas l'emporter,  
Nous pouvons vous donner le fichier informatique*



## Sur le Sycodem Sud Vendée, les BIODÉCHETS aussi sont valorisés !

demander votre composteur sur [www.sycodem.fr](http://www.sycodem.fr)  
(rubrique Contacts)

### BIODÉCHETS COMPOSTABLES

Biodéchets d'origine végétale,  
restes alimentaires, essuie-tout,  
sachets de thé, filtres à café,  
cendre froide, copeaux de bois...



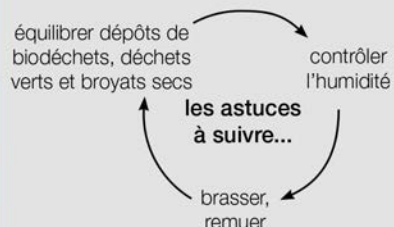
A déposer  
dans le  
composteur  
du jardin



> Je réduis le volume de  
ma poubelle d'ordures  
ménagères

> Je crée un amendement  
organique naturel pour  
mes plantations et mon  
potager

Même sans utiliser le compost, les biodéchets  
se décomposent et se réduisent naturellement,  
le composteur a alors le rôle de digesteur.



#### INTERDITS

litières d'animaux, excréments, couches, sacs  
plastiques, emballages...

#### DÉCONSEILLÉS

restes de viande et de poissons, gros os,  
coquillages entiers

Un doute,  
une question ? 02 51 50 75 35  
[www.sycodem.fr](http://www.sycodem.fr)



Plus d'infos ? Guide du compostage :  
[www.sycodem.fr](http://www.sycodem.fr)

### Chambre

Lit en 140 x 190 - 2  
chevets

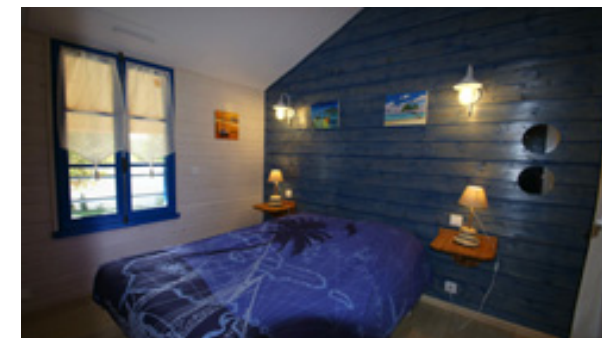
2 lampes de chevet  
4 tableaux ; porte-  
manteaux - 1 miroir

Literie complète  
(matelas, protège  
matelas, 4 oreillers, 4

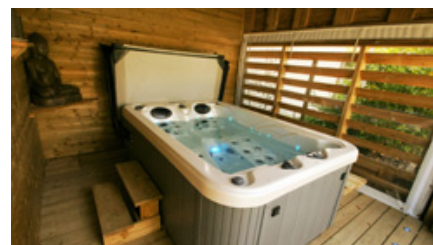
protège-oreillers, 1 traversin et un protège,

1 parure de drap, une couette, 2 couvertures, un dessus de lit

2 balais, cuvette, seau, serpillère, chiffon, aspirateur, pelle balayette,  
panier, table et fer à repasser et ventilateur



### Extérieur





Salon de jardin comprenant une table et 4 chaises

Barbecue, Parasols 2

Chaises longues 3, Transats 2

Table de ping-pong avec 2 raquettes et balles

Environnement :

Gestion des Déchets :

**EN VENDEE TOUS LES EMBALLAGES SE TRIENT**

**YES ! COOL ! SUPER !**

**EMBALLAGES**

Tous les emballages

A déposer dans votre bac jaune ou dans le conteneur d'emballages

**VERRE**

Bouteilles, pots et bocaux

A déposer dans le conteneur à verre

**PAPIERS**

Tous les papiers

A déposer dans le conteneur à papier

Emballages à déposer vides et en vrac dans le bac ou le conteneur d'emballages.  
Attention à ne pas les imbriquer.  
Tout dépôt au pied des conteneurs est interdit.  
N'hésitez pas à nous contacter si besoin.