



Bienvenue à La Nillière étoilée

Le mot des propriétaires



Marjorie et Ludovic vous souhaitent les bienvenus à la Grande Nillière.

Notre charmante propriété est située au calme de la campagne et à proximité de la mer.

Nous vous accueillons dans un logement récent indépendant attenant à notre habitation. Nous espérons que notre logement correspondra à vos attentes.

Equipé d'une terrasse exposée plein sud avec barbecue, vous avez également accès à la piscine familiale couverte et chauffée.

Sur place, Ludovic produit des bières artisanales biologiques et présence d'un élevage familiale de moutons, poules et potager.

Nous vous souhaitons un agréable séjour à la Nillière Etoilée !

Sommaire

Se rendre au logement 4

<u>Plan d'accès.....</u>	<u>4</u>
<u>Transports.....</u>	<u>4</u>
<u>Où se garer.....</u>	<u>4</u>

L'arrivée dans le logement 5

<u>Les clés.....</u>	<u>5</u>
<u>Heure d'arrivée et de départ.....</u>	<u>5</u>
<u>L'état des lieux d'entrée et de sortie.....</u>	<u>5</u>
<u>Comment payer le séjour ?.....</u>	<u>5</u>
<u>Le ménage.....</u>	<u>5</u>

La vie dans le logement 6

<u>Plan du logement.....</u>	<u>6</u>
<u>Liste des équipements du logement.....</u>	<u>7</u>
<u>Équipements en option.....</u>	<u>7</u>
<u>Utilisation des équipements.....</u>	<u>7</u>
<u>Règles de vie.....</u>	<u>9</u>

Informations pratiques 10

<u>Où faire ses courses ?.....</u>	<u>10</u>
<u>Où prendre du carburant ?.....</u>	<u>10</u>
<u>Où se faire soigner ?.....</u>	<u>10</u>
<u>Autres services.....</u>	<u>10</u>
<u>Numéros utiles.....</u>	<u>10</u>

Visiter la région 10

<u>Plages à proximité.....</u>	<u>11</u>
<u>Où se restaurer et sortir.....</u>	<u>12</u>

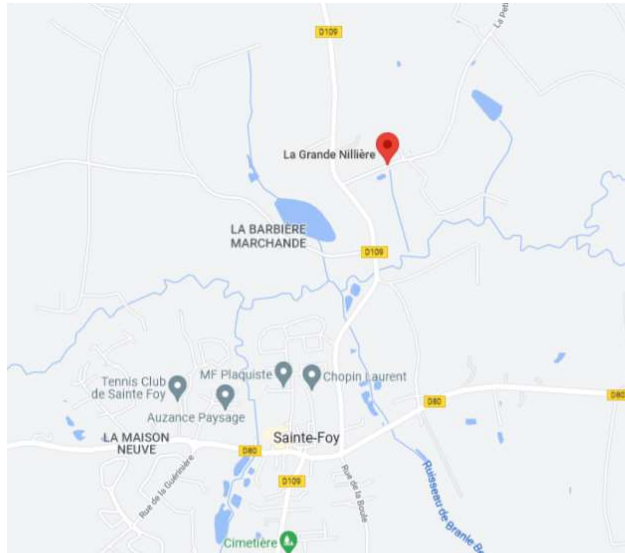
Adoptez des gestes simples pour préserver la nature 13

<u>Dans mon logement.....</u>	<u>13</u>
<u>Lors de mes activités.....</u>	<u>13</u>

Se rendre au logement

Plan d'accès

Adresse du logement :



3 La Grande Nillière
La Chapelle Achard
85150 LES ACHARDS

Transports

- *En voiture* : à 7 kms de l'axe La Roche sur Yon – Les Sables d'Olonne, sortie La Mothe Achard, La Chapelle Achard
- *En train* : Gare de La Mothe Achard à 11 kms
- *En avion* : Aéroport Nantes à 100 kms

Où se garer

Vous pourrez stationner sur une place de parking devant votre logement



L'arrivée dans le logement

Les clés

Nous serons présents pour vous accueillir et vous transmettre les clés.

Heure d'arrivée et de départ

Les heures d'arrivée sont comprises entre 17h et 19h.

Le jour du départ doit se situer de 7h à 10h.

N'hésitez pas à échanger avec nous si vous avez des contraintes horaires.

L'état des lieux d'entrée et de sortie

Un état des lieux sera effectué à la remise des clés à l'arrivée et au départ.

C'est au moment de l'état des lieux du départ que votre caution vous sera restituée.

Le ménage

Le ménage est inclus dans le prix de location. A votre départ, nous vous demandons que la cuisine et vaisselle soit lavée et rangée et que les poubelles soient sorties à l'extérieur.

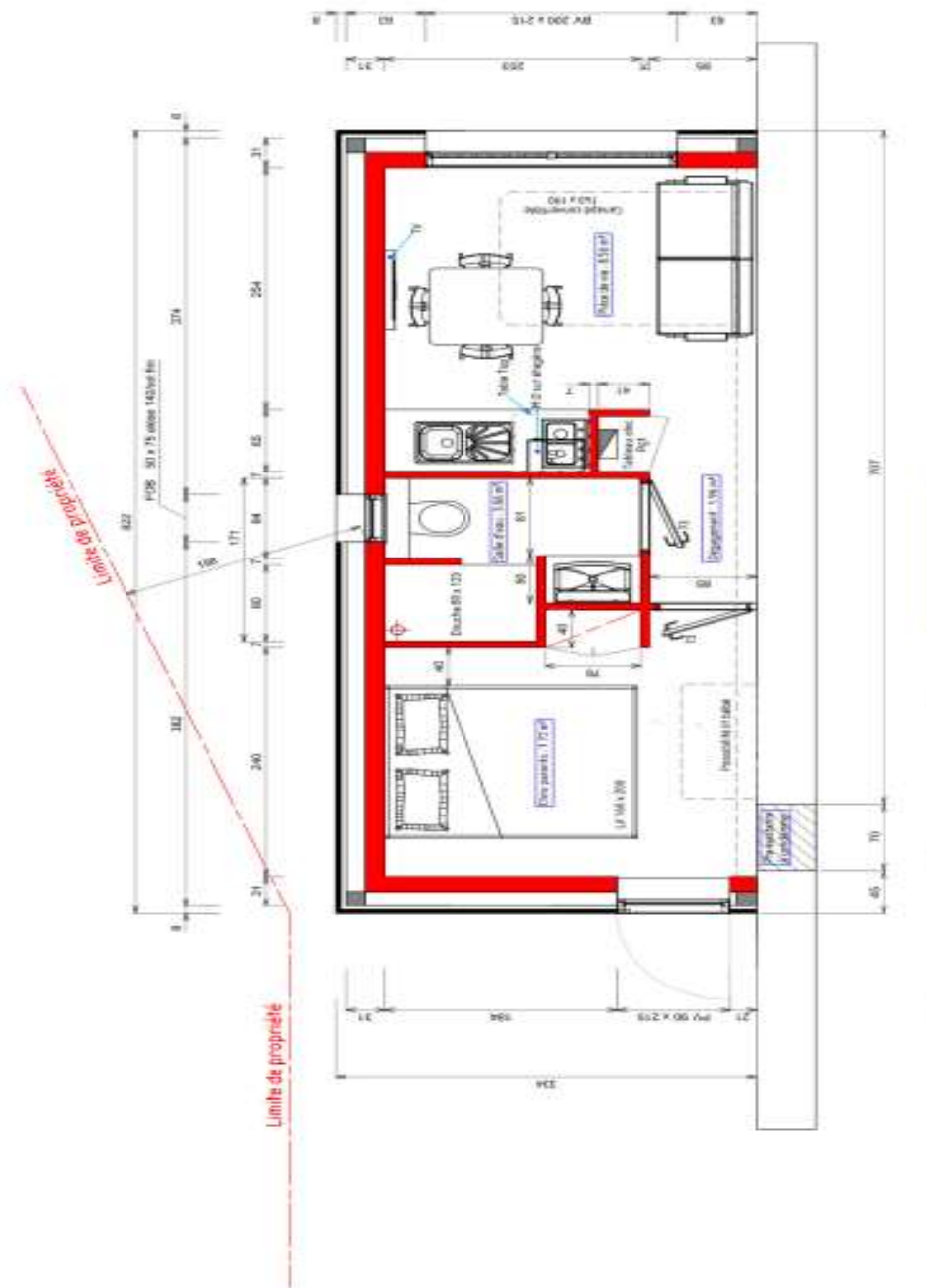
Les poubelles

Vous disposez dans le logement d'une poubelle de tri sélectif / une poubelle d'ordures ménagères / un composteur dans le jardin / un bac de verre sur la terrasse.

En cours de séjour, vous pouvez à tout moment vider vos poubelles dans les conteneurs situés sous l'abri en bois devant notre maison.

La vie dans le logement

🔍 Plan du logement





Liste des équipements du logement

Côté cuisine

- Détecteur de fumée
- Équipements de cuisine de base
- Lave-vaisselle
- Réfrigérateur
- Plaques de cuisson
- Four à micro-ondes
- Cafetière
- Bouilloire électrique
- Grille-pain
- Table à manger
- Vaisselle et couverts
- Verres à vin
- Aspirateur et serpillière
- Produits de nettoyage
- Fer / planche à repasser

Côté salon

- Télévision
- Wifi
- Canapé convertible (lit 1 personne)
-

Chambre 1

- Lit double
- Draps inclus
- Espace rangement vêtement
- Porte manteaux avec cintres
- Lit bébé sur demande

Salle de bain

- Douche à l'italienne
- Une vasque avec rangement
- Un wc suspendu
- Sèche-cheveux
- Sèche-serviettes
- Étendoir à linge

L'extérieur

- Terrasse sud
- Mobilier extérieur
- Transats
- Barbecue
- Piscine chauffée
- Animaux : moutons et poules



Equipements en option

Lit parapluie avec draps sur demande

Prêt de vélos sur demande



Utilisation des équipements

- **Piscine : la piscine est équipée d'un système d'alarme de sécurité.**

Avant chaque baignade, il faut désactiver le système en composant **le code 1234** sur le boîtier à l'entrée de la piscine.

L'alarme se remet en route automatiquement après arrêt de mouvement dans l'eau après la baignade. Sa remise en fonctionnement est marquée par une série de bip sonore. Dans ce cas, si vous souhaitez vous rebaaigner, il faut de nouveau composer le code.

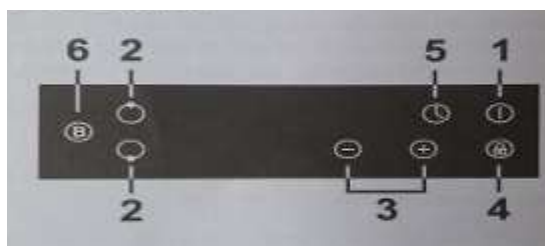
En cas d'oubli de désactivation de l'alarme et de déclenchement de cette dernière, vous pouvez l'arrêter rapidement en appuyant sur n'importe quelle touche du clavier.

La piscine est équipée d'un bouton d'arrêt d'urgence, situé au-dessus de la pompe à chaleur (à l'extérieur, à gauche de la baie vitrée). Ce bouton permet l'arrêt de toutes les pompes de la piscine.

- **Électricité** : le compteur électrique se situe dans le placard du couloir

- **Plaque de cuisson** :

Plaque de cuisson induction avec touches tactiles qui répondent au simple touché.



- Le bouton 1 permet la Marche / Arrêt de la plaque de cuisson
- Pour déverrouiller le verrouillage sécurité enfant, appuyez simplement sur la touche 4 quelques secondes jusqu'au bip
- Sélectionnez la zone désirée de cuisson, touches 2
- Utilisez les touches 3 « + » ou « - » pour augmenter ou réduire la puissance de chauffe (9 réglage le plus fort).
- Arrêt de la plaque de cuisson avec la touche 1, maintenez la touche jusqu'à ce que vous entendiez un « bip » sonore.

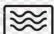
- **Four micro-ondes** :

Attention à mettre les aliments dans récipient approprié.

Posez le récipient sur le plateau tournant du four.

Les aliments placés au micro-ondes doivent être couverts. Ne pas couvrir les aliments en mode de fonctionnement gril ou chaleur traditionnelle.

Choisissez le programme


- Fonction micro-ondes : 

sélectionnez le mode micro-ondes, la puissance et le temps de cuisson.

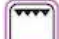
La puissance est sélectionnée en appuyant à plusieurs reprises sur la touche 

Tourner la commande rotatif pour choisir la durée en minutes.

Appuyez la commande rotatif pour démarrer le programme.

- Fonction gril 

Le programme gril convient à la cuisson de gratins ou pièces de viandes minces.

Appuyez une fois sur la touche gril 

L'écran affiche « GrL »

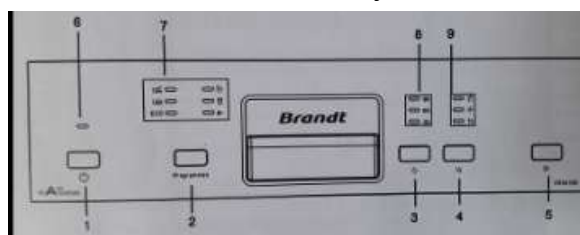
Tournez la commande rotatif pour choisir la durée en minutes.

Appuyez sur la commande rotatif pour démarrer le programme.

A la fin du programme 4 bips sonores indiquent la fin.

● Lave vaisselle :

- Appuyer sur le bouton 1 Marche/Arrêt, le voyant s'allume.



- Appuyer sur le bouton 2 programme pour sélectionner le programme souhaité. Nous vous conseillons d'utiliser le programme ECO qui est adapté pour laver la vaisselle présentant un niveau de saleté normal (durée 192 min).

Lorsque le programme est sélectionné, le voyant correspondant s'allume (indicateur de programme 7).

- Appuyer sur le bouton 5 Démarrer/ Pause.

● Internet :

Un boîtier CPL est dans le logement permettant un accès gratuit au WIFI de notre box internet.

Vous pouvez vous connecter au réseau

● Télévision :

Allumer la télévision avec le bouton power de la commande. Défiler le menu avec la flèche de droite de la télécommande, jusqu'au choix « **Lire TV** »

En cas de mauvaise réception de la TV par antenne, vous pouvez utiliser l'application **Molotov TV** pour regarder la TNT via internet.

Nous vous donnons également accès à notre abonnement **Netflix**. Merci d'utiliser seulement le profil **Gîte**.

● Chauffage :

Des radiateurs électriques sont disponibles dans toutes les pièces.

Pour allumer, vérifier que le disjoncteur au tableau électrique est en position « on ».

Appuyer ensuite le bouton power des radiateurs, puis sur le bouton manuel (avec la petite main) pour choisir le programme ECO.

Les radiateurs ont un système de détection et arrêt automatique si les portes et fenêtres sont ouvertes. Ils se mettent alors à bipier. Dans ce cas, il suffit de appuyer sur le bouton fenêtre ouverte du radiateur.

Règles de vie

Il est formellement interdit de fumer à l'intérieur du logement. Nous vous demandons également de ne pas laisser de mégots de cigarette dans le jardin.

Les animaux ne sont pas acceptés.

Les eaux usées sont traitées par une fosse septique, ne rien jeter dans les canalisations (tampons, serviettes, lingettes ou autres) et utiliser les produits d'entretien proposés dans le logement.

Informations pratiques

Où faire ses courses ?

Bières artisanales biologiques La Perchée (sur place)
Boulangerie, Coccimarket, Bar Tabac/Presse à Ste Foy (2 kms)
Ferme La Goulpière (viande, produits laitiers et légumes bio) Olonne sur mer (7 kms)
Les jardins de Corinne (légumes et produits secs bio) Grosbreuil (3 kms)
Super U à la Mothe Achard (12 kms)
Leclerc aux Sables d'Olonne (11 kms)

Les marchés alimentaires

- Château d'Olonne : le dimanche 8h30 à 13h
- Les Sables d'Olonne - Les Halles centrales 8h à 13h du mardi au dimanche
- Les Sables d'Olonne - Arago : tous les matins 8h à 13h30
- La Mothe Achard : le premier jeudi du mois 8h à 13h ou le vendredi 8h à 13h pour les autres semaines

Où prendre du carburant ?

Station Avia à La Mothe Achard (7 kms)
Station Super U à La Mothe Achard (12 kms)
Station Leclerc aux Sables d'Olonne (11 kms)

Où se faire soigner ?

Cabinet médical à Grosbreuil (6,5 kms) - [02 51 22 62 39](tel:0251226239)
Pharmacie à Grosbreuil (6,5 kms) - [02 51 22 64 27](tel:0251226427)

Autres services

Laverie automatique à Ste Foy (2 kms)

Numéros utiles

- Numéro du propriétaire : [06.76.29.60.44](tel:0676296044)
- Pompier :18
- Police :17
- Samu :15
- Taxi :Taxis Chaillot (Les Achards)- [06 73 13 35 69](tel:0673133569)
- Dépanneur :SD AUTO 85 (Les Achards) [06 43 36 05 79](tel:0643360579)

Visiter la région

Informations utiles

- **Office du tourisme du Pays des Achards**
56 Av. Georges Clemenceau, 85150 Les Achards
[02 51 05 90 49](tel:0251059049)

- **Office du tourisme des Sables d'Olonne**
1 Prom. Wilson, 85100 Les Sables-d'Olonne
[02 51 96 85 85](tel:0251968585)

Plages à proximité

- **La grande plage - Les Sables d'Olonne**
Ville balnéaire connue pour sa Grande Plage de sable fin ! Une flânerie dans les ruelles s'impose si l'on souhaite découvrir le patrimoine sablais.

- **Plage du Veillon - Talmont Saint Hilaire**
*L'Estuaire du Payré est un lieu exceptionnel qui est classé Grand Ensemble Naturel . Véritable sanctuaire naturel doté d'une faune et d'une flore préservée, l'estuaire abrite la magnifique plage du Veillon ainsi que le petit village ostréicole de la **Guittière**. Côté activités, les sports nautiques, la randonnée ou la baignade sont les incontournables de ce lieu.*

- **La Paracou - Les Sables d'Olonne**
Une plage sauvage en bordure de dune et de la forêt d'Olonne

- **Tanchet - Château d'Olonne**
Une plage « sportive » kayak, surf, paddle.

- **Les Granges - Olonne sur Mer**
Une plage « grandeur nature » au milieu des dunes.

Où se restaurer et sortir

- **A Foy'Son** -78 Rue de Pierre Levée, 85150 Sainte-Foy
cuisine traditionnelle avec produits frais et locaux dans une grange rénovée. Soirée concert régulièrement.

- **New Lodge** – 828 rue de la Boule, 85150 Sainte-Foy
Au bord de l'étang de Sainte-Foy
Le fait maison : produits frais dont les poissons en provenance directe du port des Sables.

- **La cabane** –La Chabossière Chemin de la Ch'noue 85470 Brem-sur-Mer
Bar à huîtres dans une ancienne cabane ostréicole au confluent de la Vertonne et de l'Auzances, à l'entrée des marais, à deux pas de la plage et du bourg de Brem.
Sur place possibilité de paddle, canoë, kayak

- **L'Antica** – 9 rue du Centre, 85440 Talmont Saint Hilaire
Pizza Napoletana cuites au feu de bois

- **L'auberge du Jaunay** - Le Pré, 85220 La Chapelle-Hermier
Dans une bâtisse en pierres apparentes avec une vue panoramique sur le lac du Jaunay. Galettes, crêpes, moules accompagnées de frites en saison, salades et viandes.

- **Café des Arts** - 2 Rue de la Poste, 85190 Beaulieu-Sous-la-Roche
Restaurant gastronomique, cuisine raffinée et pleine de saveurs

- **Le Cayola** - 76 Prom. de Cayola, 85180 Les Sables-d'Olonne
Restaurant gastronomique, cuisine raffinée et délicieuse une vue à couper le souffle sur l'océan.

- **La suite s'il vous plaît** - 20 boulevard Roosevelt 85100 Les Sables d'Olonne
Restaurant gastronomique, cuisine raffinée

Adoptez des gestes simples pour préserver la nature !

Dans mon logement

Je réduis et trie mes déchets :

- Je respecte les critères de tri sélectif mis à ma disposition :
bac jaune pour les emballages,
composteur pour les déchets organiques,
bac pour le verre
sac poubelle pour les ordures ménagères.
- J'évite l'utilisation de produits à usage unique : serviette en papier, lingettes...
- Je privilégie les produits avec peu d'emballage
- Je ne jette pas d'huile, ni de produits nocifs dans le circuit d'eaux usées.

Je modère ma consommation d'eau :

- Je modère le temps passé sous la douche
- Je remplis complètement le lave-vaisselle
- Je ne laisse pas couler l'eau pendant le brossage de dents ou lavage de mains

Je réalise des économies d'énergie :

- J'éteins la lumière quand je quitte une pièce
- Je ne laisse pas les chargeurs branchés sur les prises inutilement
- Je ferme les volets la journée pour me protéger de la chaleur
- Je profite du vent et de la fraîcheur du soir pour aérer mon logement

Lors de mes activités

Dans la nature :

- Je ne laisse pas mes déchets dans la nature
- Je ne cueille pas les plantes car il peut s'agir d'espèce protégée
- Je ne sors pas des sentiers balisés pour éviter le piétinement des zones fragiles
- Je respecte les périodes et zone de pêche (carte de pêche disponible à l'Office du tourisme)

A la plage :

- Je ne cache pas mes mégots et chewing-gum dans le sable
- Je ne joue pas avec l'eau des douches des plages
- Je ne laisse pas mes déchets
- Je ne mets de la crème solaire juste avant la baignade
- Je choisis un lait solaire plutôt qu'une huile solaire qui entrave la survie des plantes
- Je ne grimpe pas sur les dunes, elles sont fragiles !

Mes déplacements et mes achats :

- Je privilégie au maximum les déplacements doux : marche, vélo...
- Je pense au transport en commun et covoiturage quand cela est possible
- Je privilégie des fruits et légumes locaux et de saison
- Je favorise le commerce et les services de proximité