

- D Depuis la base de loisirs de Gué de Selle à Mézangers, suivre la signalétique « circuit 1 » direction sud vers Mézangers. *Cette signalétique est relayée par des balises tout au long du parcours.*
- 1 Après avoir traversé la route (D517) à l'entrée de Mézangers, prendre à gauche direction « les Loges » où vous arrivez sur la D272.
- Prendre à droite puis à gauche (vers « la Sevinière »). **Attention ! virage dangereux !**  
Vous trouverez à droite le sentier.

### Merci de veillez à la fermeture des portillons.

- 2 Prendre à droite à Brehon. Quelques centaines de mètres plus loin à gauche, vous retrouvez la liaison Evron - Ste Gemmes. *Vous remarquerez les vestiges de l'ère industrielle du début du 20<sup>ème</sup> Siècle (« la Ménetteuse » propriété privée) ancienne fabrique de matériel agricole.*

Lorsque vous arrivez à St Gemmes, prendre la direction de l'église. *Notez le château de la Cour à droite à l'entrée du bourg.*

- 3 A l'église, prendre à droite puis encore à droite la route d'Assé le Béranger, puis prendre à gauche direction « Montabay ».

**V Variante possible (balisée V1) :** au carrefour à la sortie du bourg, à l'entrée du lotissement prendre à gauche direction « la Herveillère » en suivant à nouveau le balisage du circuit N°01.

- 4 Arrivé à « la Gripassière », suivre la D 517 sur votre droite. **Attention ! virage dangereux !** Prendre le sentier à droite dans le virage.

Après être passé devant l'oratoire et laissé « la Saulinière », vous arrivez au carrefour des « Arnaudières » (panorama).

- 5 Prendre à gauche toute, pour effectuer une petite boucle qui vous ramènera au même carrefour des « Arnaudières » et prendre à gauche vers Mondésert (**raccourci : possibilité de retrouver « la Planche » Balisage n°23**).

**Pour les attelages : tourner directement à droite direction « Mondésert », puis « la Gaulerie ».**

Vous entrez dans le bois du Gros Roc. *A noter : le manoir de Pierre Fontaine, bâti du XV<sup>ème</sup> Siècle.*

Juste avant la D517, suivre le sentier en bordure de route sur la droite. A l'entrée du bourg de Ste Gemmes le Robert, prendre à droite en direction de « la Herveillère ». Traversez la D20 puis suivre le sentier et à droite à « la Maillardière ».

- 6 Après « la Valaisière », prendre tout droit jusqu'à Etiveau.

**Attention attelages : prendre la route à gauche !**

**V Variante (balisée V2) :** tout droit (Gué de Selle à 5kms)

- 7 Après « la Hardière », prendre à gauche puis à droite.

**V Nouvelle Variante (balisée V3) :** Gué de selle à 6,6kms interdite aux attelages.

- 8 Au bout du chemin, prendre à droite (épingle à cheveux) ou tout droit vers le village de Montaigu (**Balisée V4** : Gué de selle à 7 kms)

**Attention ! les attelages devront suivre la route (balises) l'accès de la colline n'est pas possible sauf le refuge.**

Au site du Montaigu : suivre les sentiers balisés.

Après être passé sous le tunnel (possibilité d'évitement par le chemin de la Chesnay,) prendre à gauche. *Attention à bien prendre à droite au carrefour des 4 chemins, puis traverser la D 241, passer au Tertre et redescendre sur le bourg d'Hambers*

- 10 Au plan d'eau, prendre à gauche, puis suivre le balisage afin de retrouver le carrefour des 4 chemins. Prendre à droite direction « la Tressinière ».

Après avoir passé « Touche Ronde » parcourez quelques centaines de mètres sur la D236 **Attention au virage !** Remonter à gauche jusqu'au manoir de Lorias. Suivre le balisage.

- 11 Au lieu dit « Les petites portes », longez le plan d'eau jusqu'à la D236 qu'il faut traverser puis monter tout droit en direction du village de Montaigu.

Suivez le balisage jusqu'à « la Bourdonnière », puis prendre à gauche au calvaire (*remarquez le bâton de pèlerin ou bourdon sculpté sur son chanfrein*) puis un chemin de terre à droite vers Pierre Aigue.

- 12 A « Richebourg », suivre le balisage dans le bois. A « la Rabrie », suivre le goudron sur 300 mètres, puis prendre à droite vers « Boissay ».

Arrivé au bout du chemin de Boissay, prendre à gauche jusqu'au virage (calvaire) et empruntez le sentier jusqu'au parking situé à l'arrière du Gué de Selle.

## En cas d'urgence

**Vétérinaires équins :** clinique des Arcis à Louvigné 02 43 37 37 37

cabinet vétérinaire de Javron 02 43 03 44 46

**Maréchaux ferrant :** Clément Roulin à Jublains au 06 73 04 76 34

Benoît Gasnier à Louvigné au 06 81 87 79 03



### Quelques recommandations :

- Soyez prudents et respectez le code de la route en traversant ou en empruntant des axes routiers fréquentés.
  - Respectez la tranquillité des sites et des autres usagers, agriculteurs, joggers, chasseurs et autres randonneurs.
  - Tenez les chiens en laisse.
  - Respectez l'environnement en ramenant avec vous ce que vous avez amené (détritus de pique nique, et emballages)
- Vos excursions sont entreprises sous votre entière responsabilité et n'engagent en rien celle de l'Office de Tourisme ni des communes.*

# Randonner autour

de Mézangers,

Ste Gemmes le Robert et Hambers

Distance : 48,3 km

Type : randonnée

Difficulté : moyen

Boucle : oui

Balisage : n° 01 - orange

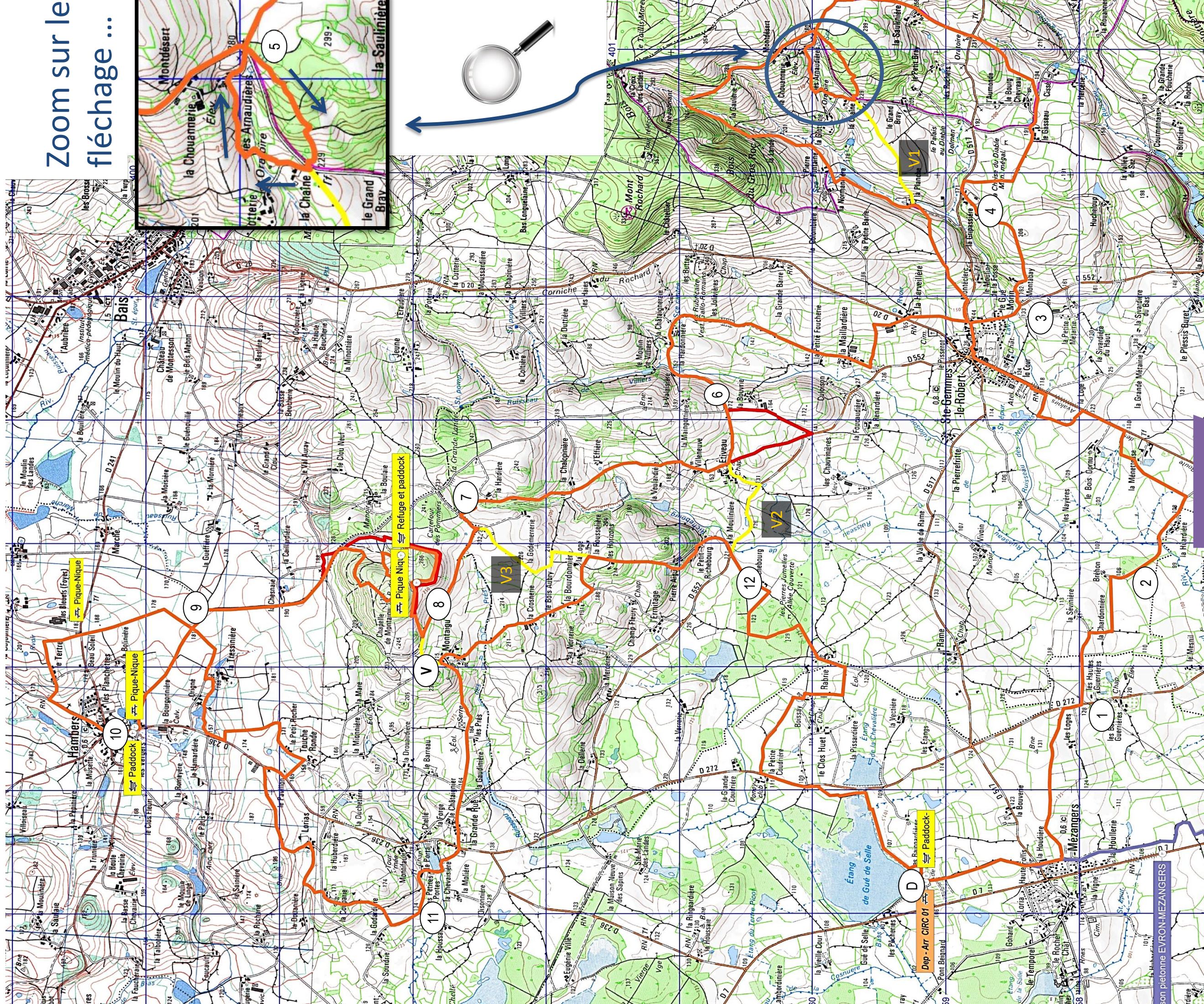
Départ : étang du Gué de selle.





# Circuit 01 : balisage orange / 48,3 KM

Zoom sur le  
fléchage ...



BALISAGE	Piétons	Cavalliers	VTT	Attelages
Itinéraire à suivre				
Mauvaise direction				
Turner à droite				
Turner à gauche				

**Attention :** chevaux, attelage et VTT bien suivre la liaison réservée à votre discipline. Le site du gué de Selle est réservé aux piétons !

**Pratique...**  
**Pique-nique :** Base de loisirs de Gué de Selle à Mézangers  
 Sur la liaison piétonne avant Ste Gemmes le Robert  
 Au refuge de Montaigu à Hambers  
 Au plan d'eau d'Hambers  
 Au parc sensoriel Les Bleuets à Hambers.  
**Haltes équestres** (barres d'attaches et/ou paddocks) : Gué de selle , Plan d'eau d'Hambers, refuge du Montaigu; Parc sensoriel Les Bleuets à Hambers.  
**Boulangeries, épicerie dépôts de pain :** Mezangers, Ste Gemmes le Robert, Hambers  
**Tous commerces :** Evron,Bais

