

# L'Historial, La Boulogne, Les Lucs-sur-Boulogne (85170)



**Nom de l'association de pêche :** La Friture

## Description

En arrivant de la D937, rue Richelieu, vous verrez en face de vous l'Eglise des Lucs-sur-Boulogne. Continuez légèrement sur votre droite, rue George Clémenceau, en direction de la Rocheservière, sur environ 200 m. Ensuite, prenez la troisième à droite Rue Charrette (D18) en direction de l'Historial de Vendée. Passez un pont, continuez encore sur 100 m environ puis tournez à droite. Vous pourrez ainsi vous garer sur le parking de l'Historial de la Vendée.

Vous pouvez accéder au parcours de pêche, grâce à l'un des deux petits sentiers gravillonneux. Ce site vous propose des tables de pique-nique ou encore des sanitaires. A l'ombre comme au soleil sur la pelouse, vous pourrez pêcher sur différents postes fixes que vous trouverez sur plus de 500 m. Si vous souhaitez changer de rive, une petite passerelle vous permettra d'y aller. Ainsi les débutants pourront essayer de capturer l'un des poissons blancs de la Boulogne tel que le gardon. Les novices pourront essayer d'aller taquiner le goujon, qui autrefois, était pêché à trousseculottes, les pieds des l'eau. Toutefois, les personnes les plus expérimentées pourront essayer de coincer le seigneur des eaux. D'après les gens du coin, il existerait de beaux spécimens de brochets. Donc n'hésitez pas à mettre en pratique vos meilleures techniques.

## Fiche technique

**Public(s) :** Tous publics  
**Accessibilité :** Facile  
**Stationnement :** Parking de l'Historial (50 places)  
**Distance véhicule / rive :** 120 m  
**Milieu :** Rivière  
**Rive :** Droite et gauche  
**Berges :** Dégagées  
**Linéaire de pêche :** 500 m et plus  
**Largeur entre rives :** 15 m  
**Profondeur moyenne :** 1,50 m  
**Type de fond :** Vaseux  
**Emplacements :** Ombragés  
**Equipements :** Tables, sanitaires

## Types de pêche conseillés

- Pêche au coup
- Pêche du carnassier
- Fixe
- Itinérante

## Atouts du site

- Peu de courant
- Situé dans le centre-ville

## Contact

Fédération de pêche de Vendée

Tél: 02.51.37.19.05

Site : <http://www.federation-peche-vendee.fr>

# L'Historial, La Boulogne, Les Lucs-sur-Boulogne (85170)

## Axes Routiers à suivre

**Départ :** Les Lucs-sur-Boulogne

D937 : Rue Richelieu / Rue George Clémenceau

D18 : Rue Charette

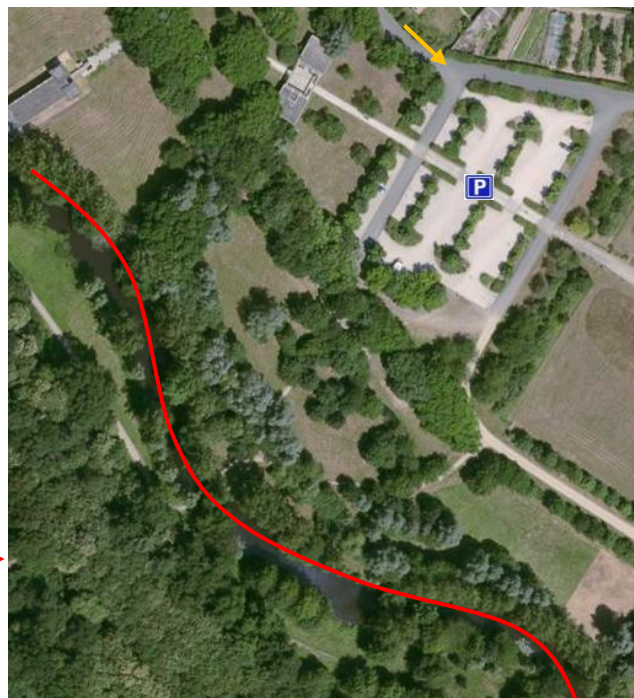
**Arrivée :** L'Historial de Vendée

## A proximité

Belleville-sur-Vie : 9 km

Rocheservière : 11 km

La Roche-sur-Yon : 24 km



## Légendes

- Linéaire de pêche
- P Parking
- ➔ Vous arrivez par là

