








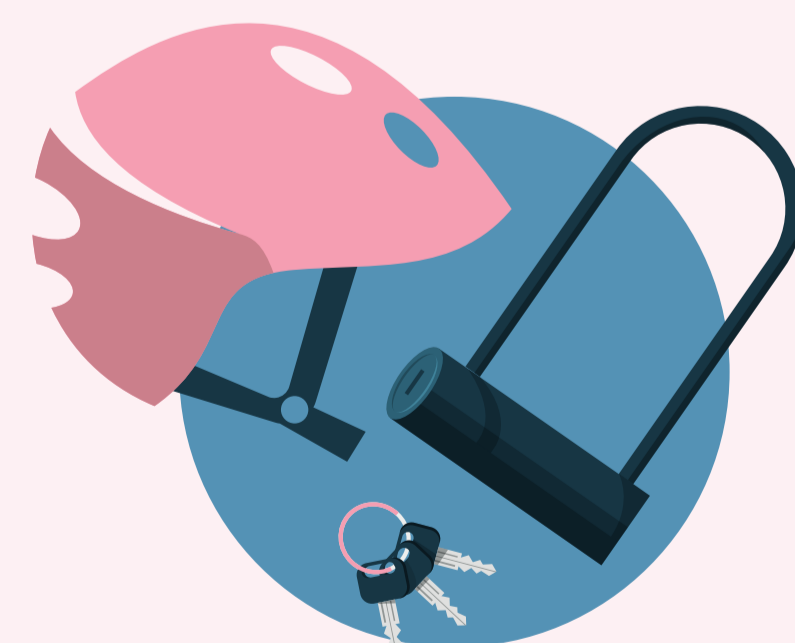
Tarifs

	112 jour	1 jour	2 jours	3 jours	4 jours	5 jours	6 jours	7 jours	Tour supp.	Assurance /jour
 CONFORT ADULTE	10	14	22	30	36	40	44	48	6	1
VÉLOS ÉLECTRIQUES										
 CLASSIQUE	22	28	48	68	84	100	114	128	14	3
 PREMIUM / FAT BIKE	26	34	56	76	96	114	132	148	16	5
100 KM										
 BEACH CRUISER / VTT	10	14	28	36	42	48	54	60	7	1
 TANDEM	18	28	44	60	72	80	88	96	12	2
 VÉLO ENFANT / SUIVEUR / REMORQUE	8	10	18	26	32	36	44	48	5	1
 PORTE-BÉBÉ	2	3	4	5	6	7	8	9	1	1

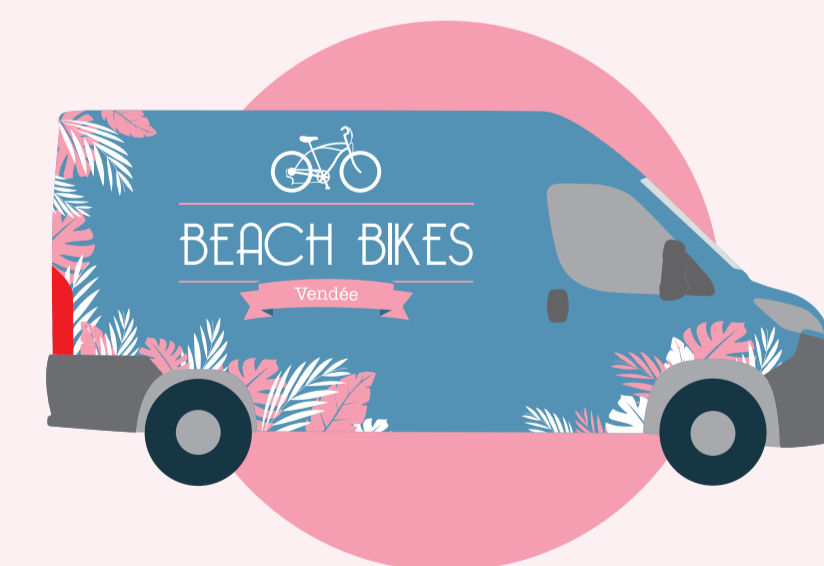
Gratuit



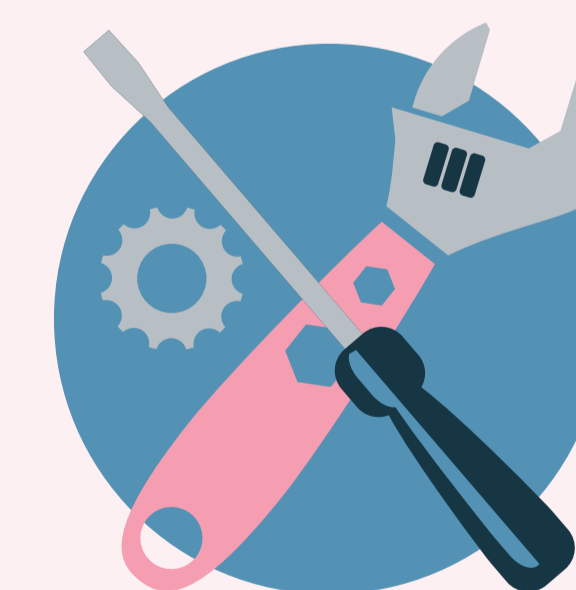
PANIER*^{*}



ANTIVOLS
& CASQUES



LIVRAISON
À DOMICILE**



ASSISTANCE
DÉPANNAGE 7J/7

* Confort Adulte, Vélo à Assistance Électrique et Tandem uniquement.

** Votre demande doit comprendre plus de 2 vélos sur plus de 2 jours. Cette condition a pour objectif d'optimiser le nombre de vélos dans les camions, lors de leurs tournées et ainsi réduire leurs déplacements et les émissions de CO2 qui en découlent.

INFOS : Pour des raisons de sécurité, nous ne proposons pas la location seule de nos accessoires vélos (suiveurs, remorques, porte-bébé, etc) et la location de suiveur n'est pas disponible pour les vélos électriques et les tandems. Merci de votre compréhension.
Nous acceptons au sein de nos établissements : Carte Bleue (CB), Visa, MasterCard, Chèques et Chèques Vacances ANCV.