



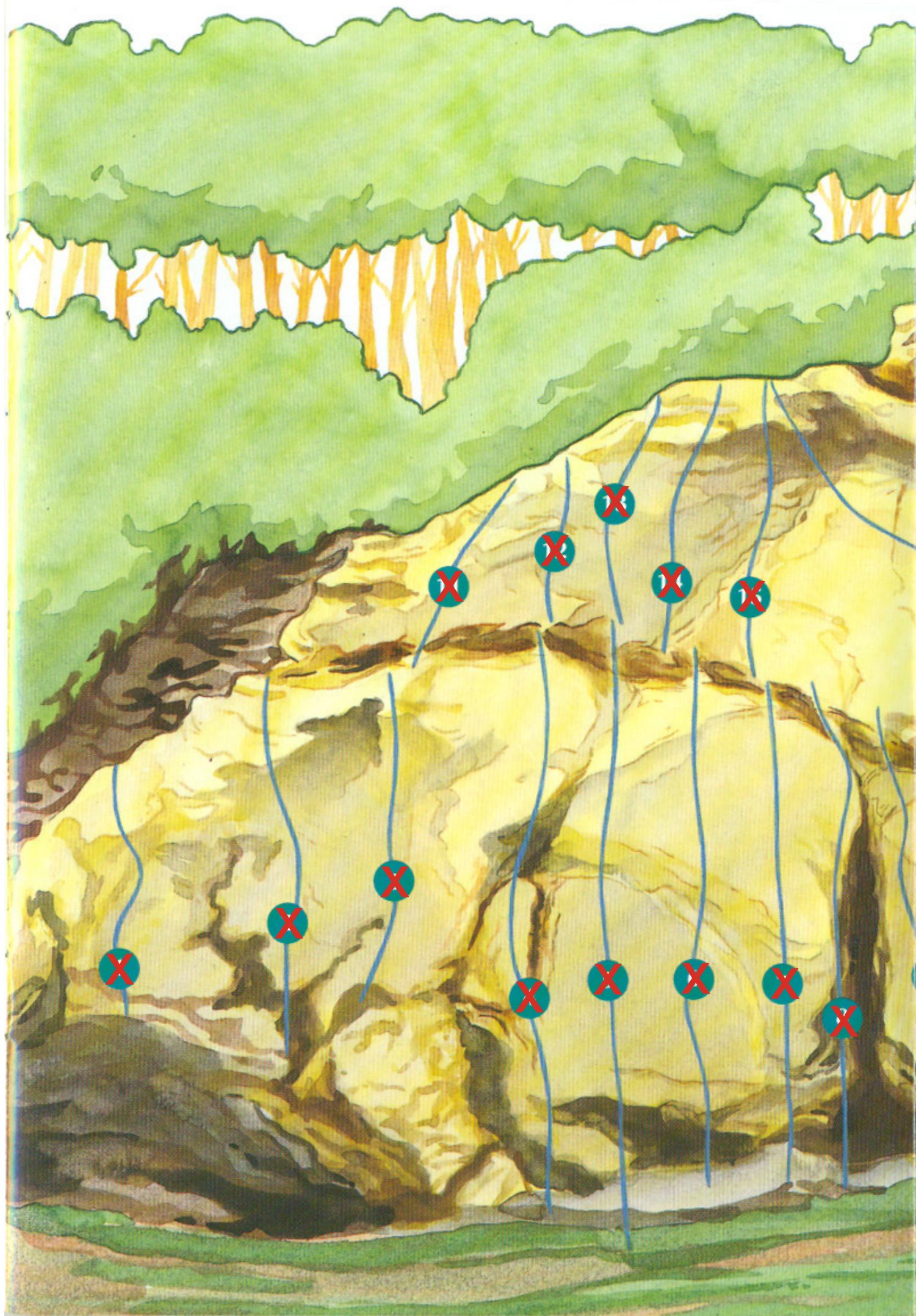
~~Le secteur 1~~

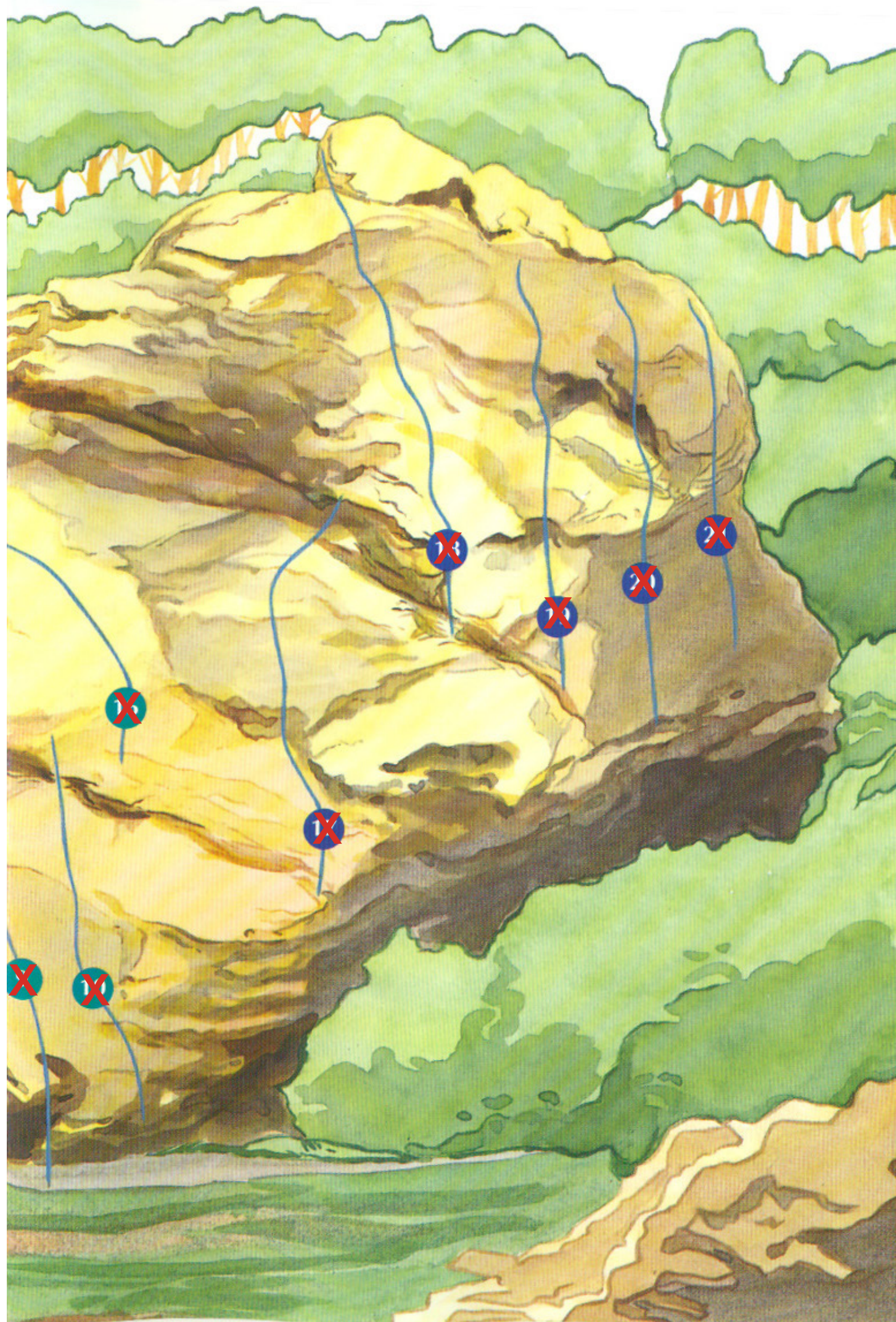
Voies 1 à 21 **SECTEUR FERME**

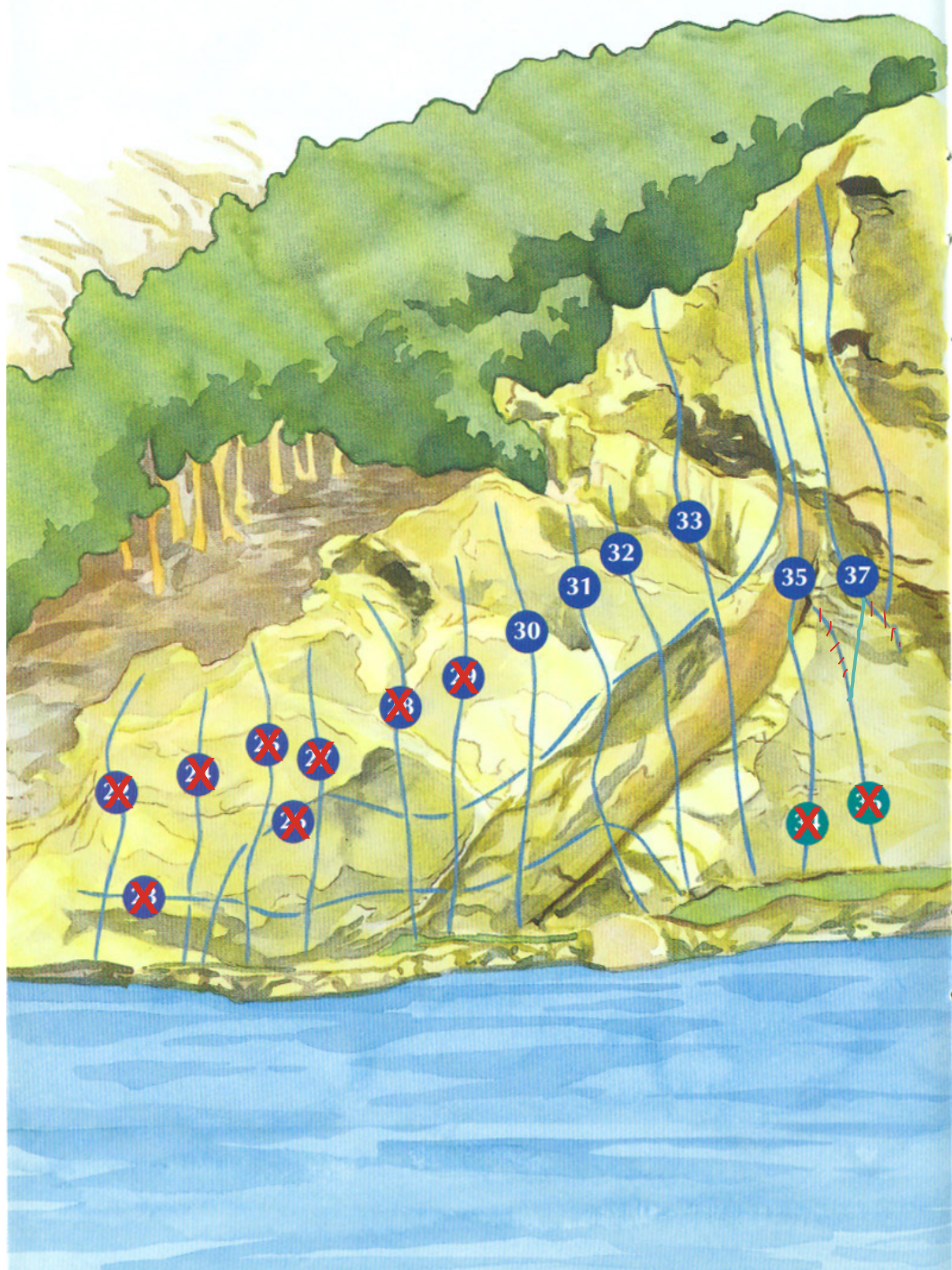
1	Troisième âge	3a	6 m	
2	Quatrième âge	2b	8 m La plus facile. Un escalier avec des grandes marches.
3	Premiers pas	2c	8 m	
4	Panoramix	3b	12 m	
5	Ratus	4a/b	12 m	
6	Simplet	4a/b	12 m 7 voies à aborder en tête
7	Rantanplan	4a/b	12 m dès les premières séances
8	Les yeux bandés	3b/c	12 m (un jeu d'enfant).
9	Tom	3b/c	10 m	
10	Mme Grisby	3a/b	8 m	
11	Joe	2c	6 m	
12	Milou	2c/3a	8 m	
13	La belle	3b	9 m	
14	La bête	3b	9 m	
15	Gargamel	4c/5a	9 m	
16	Nagawilka	4a	12 m La plus éducative des voies d'initiation.
17	Fanfan la Tulipe	5c/6a	12 m	
18	Double face	6b	13 m	
19	Tip Top	6c	12 m	
20	Samedi 13	6b	10 m	
21	Où qui m'sé mussé ?	7a	10 m On appelle ça du bloc.

● voie d'initiation

● voie à caractère sportif









Le secteur 2

Voies 22 à 37

Voies fermées

22	Le Crapaud	3c/4a	7 m
23	La Traversée du Gois	6c/7a	7 m
24	La Salamandre	4c	7 m
25	Le Lézard	4b	8 m
26	La pizza. L1	6a	
	L2	6a	
27	Souris grise	4b	8 m
28	Le Mulot	4a	10 m

Voie déroutante.
Ne pas se fier aux
apparences,
un apprentissage !

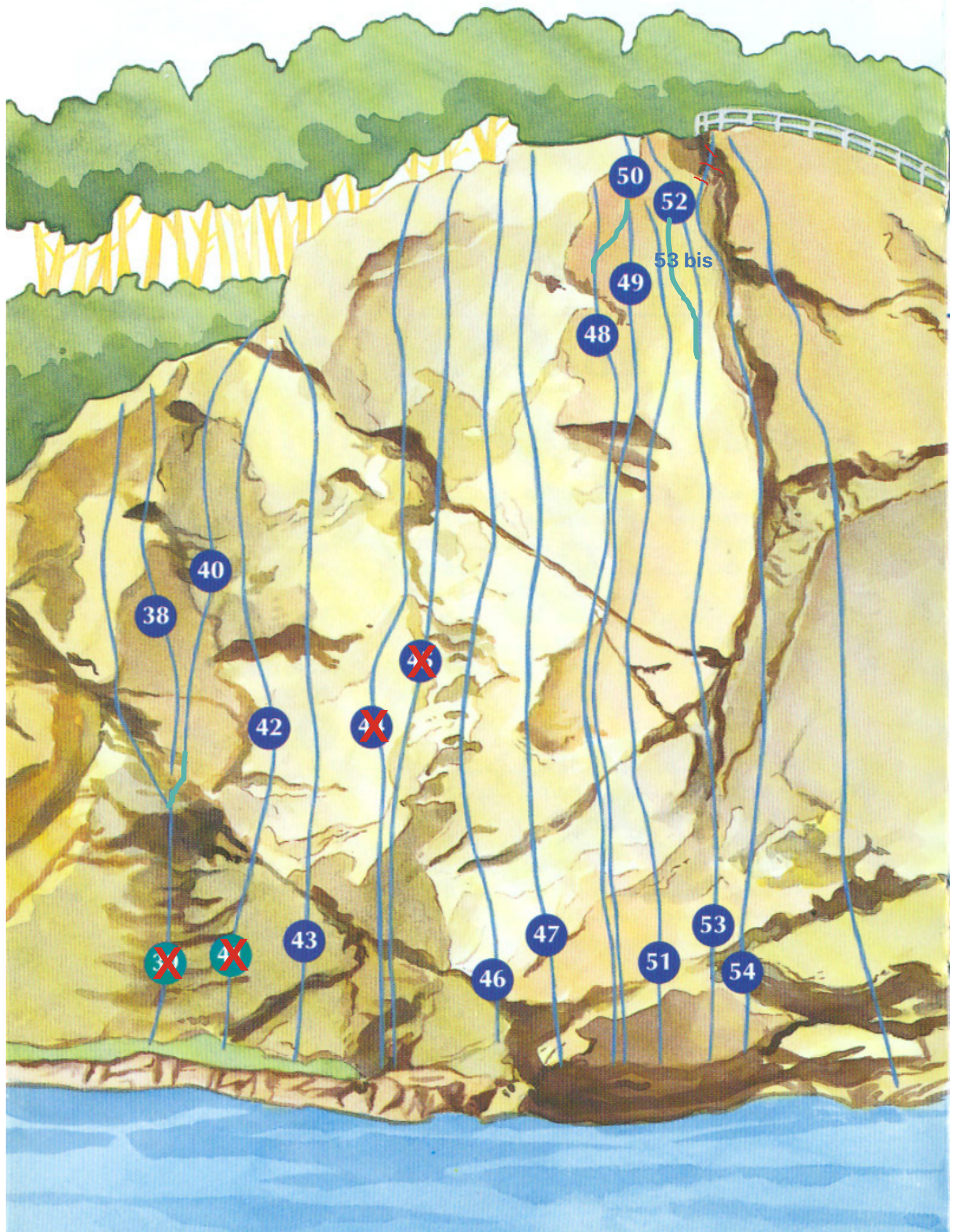
Fusion des voies

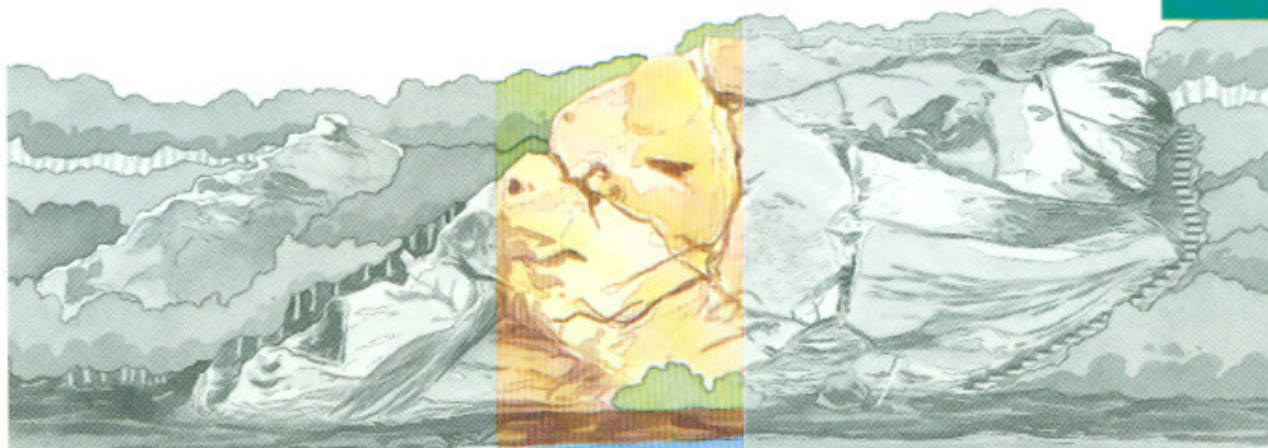
29	L'orvet	5c	11 m
30	Le Scarabée	6a/b	13 m
31	Tiens, un chevreuil !	6c	13 m
32	La Couleuvre	6a	13 m
33	Le long brique	6a	20 m
34	Pom d'Api	3b/c	8 m
35	La Chauve-souris	6a	15 m
36	Zia	3b	10 m
37	V'la la maréchaussée	5c	17 m

Une sortie sur réglette
avec une petite ambiance
très belle.

● voie d'initiation

● voie à caractère sportif





Le secteur 3

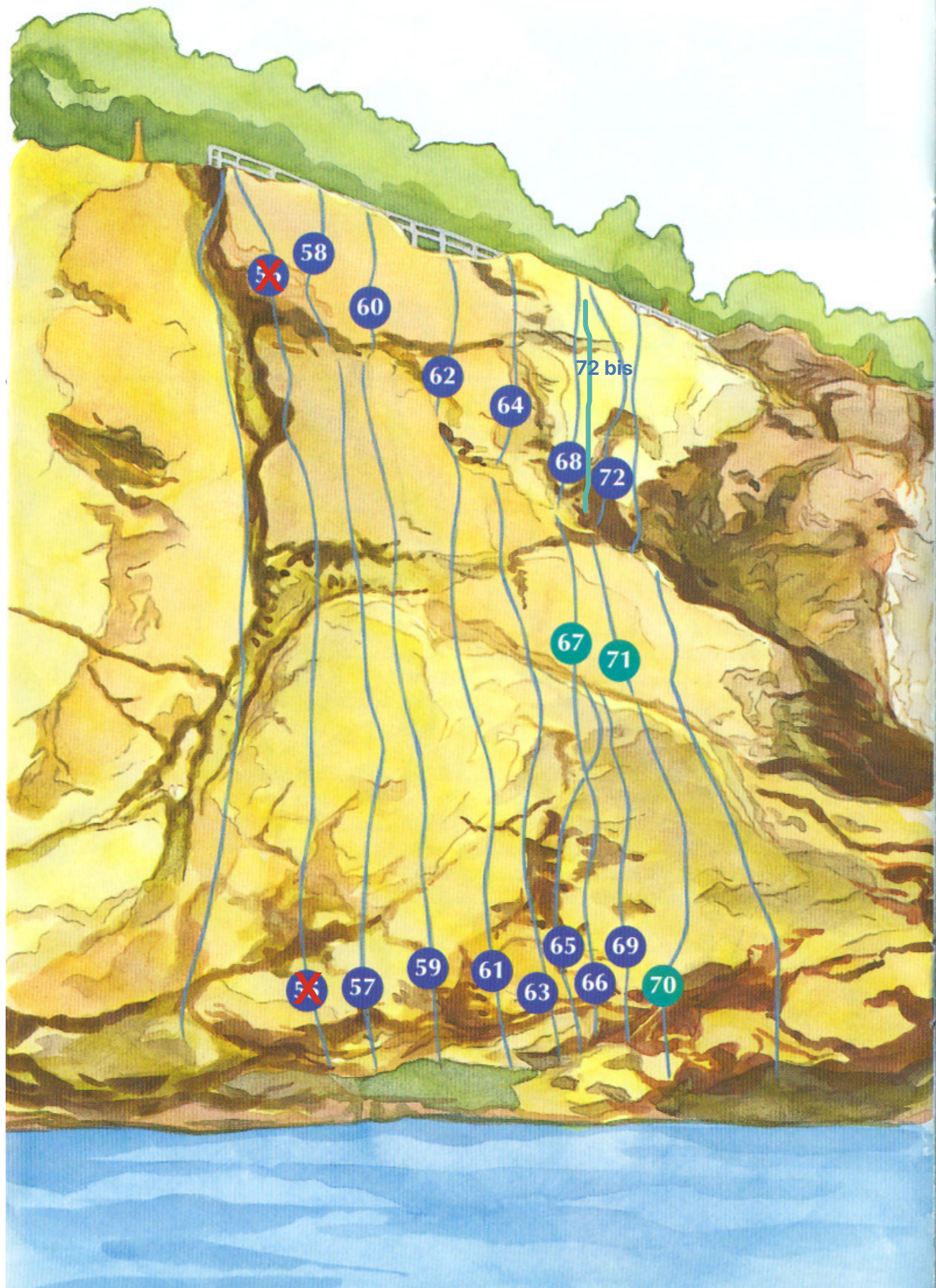
Voies 38 à 54

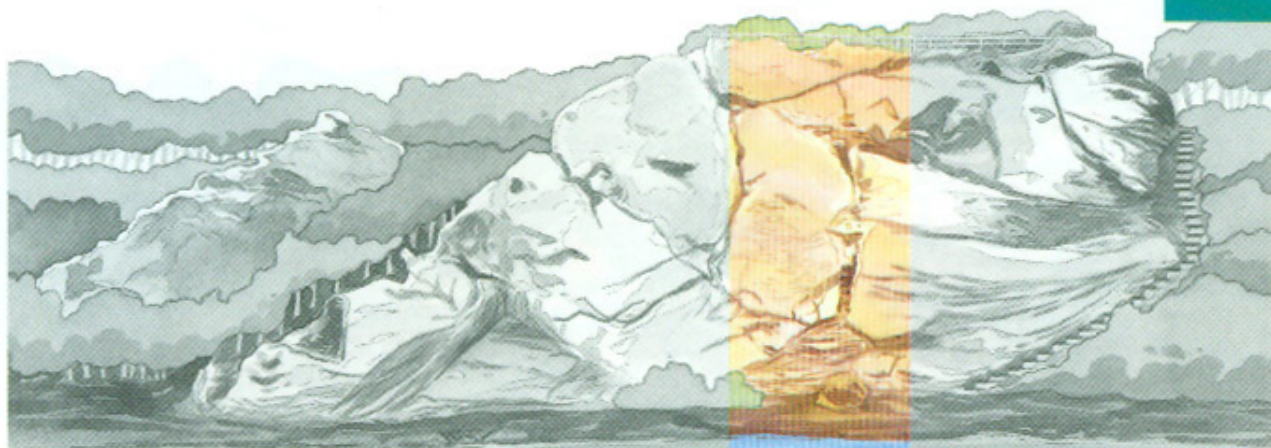
Fusion des voies

- | | | | | |
|----|---------------------------|-------------|------------|--|
| 38 | Toutirikiki | 5b | 17 m | Départ idem 40.
Une ligne qui mérite
de suivre les anciens.
Montagnards,
elle est pour vous. |
| 39 | Mini Cracra | 3a/b | 10 m | |
| 40 | Omomikro | 5c/6a | 20 m | Départ idem 38. |
| 41 | Bouba | 3b/c | 10 m | |
| 42 | Mumu | 6a | 20 m | Un itinéraire technique
en hommage à une victime
de la montagne. |
| 43 | Le Roi Baudouin | 6a | 27 m | Un toit qui réussit
aux curieux. A faire. |
| 44 | Apaisante heure | 5b/c | 34 m | Départ idem 45. |
| 45 | Heure et K | 5b/c | 34 m | Départ idem 44. |
| 46 | Les vrais des faux | 5b | 34 m | |
| 47 | La laine du cordonnier .. | 5c | 33 m | Une très belle ligne
qui demande du filing. |
| 48 | Le fil à plomb | 6a | 32 m | Départ idem 49. |
| 49 | T'es toit | 6a/b | 31 m | Départ idem 48. |
| 50 | L'oubli | 4c/5a | 5 m | |
| 51 | Dalle au ressaut | 5c | 31 m | |
| 52 | Perdu de vue | 4c | 5 m | |
| 53 | Que dalle | 5c/6a | 30 m | 53 bis - variante en 5c |
| 54 | Le dièdre des Chouans .. | 4c/5a | 37 m | Une antiquité,
à faire absolument. |

● voie d'initiation

● voie à caractère sportif





Le secteur 4

Voies 55 à 72

- | | | | | |
|----|------------------------------|-----------------------------|------------|--|
| 55 | La Onze | 5b/c | 29 m | Un petit pas de bloc,
une dalle, une escalade
magnifique. |
| 56 | O lé bé raide | 6b | 9 m | |
| 57 | Jacques a dit | 5c/6a | 28 m | |
| 58 | Bas haut Bob | 5b/c | 10 m | |
| 59 | Célière rave dans l'eau | 5b | 26 m | Tout comme ses deux
voisines, elle est dans les
très belles voies du site. |
| 60 | S.A.R.L. Oh ! | 4c/5a | 12 m | A essayer pour les
premiers 5a en tête,
à 25 m du sol. |
| 61 | Le cri de la loutre | 4c/5a | 25 m | L'une des voies
les plus fréquentées. |
| 62 | Le vol du corps beau | 5b | 13 m | |
| 63 | La Papa Jean | 4c | 23 m | |
| 64 | Dédé, j'y S | 5b | 14 m | |
| 65 | Vire à droite | 4a/b | 15 m | |
| 66 | O la to do mogettes ? ... | 5b/c | 15 m | |
| 67 | Simba | 4a/b | 9 m | |
| 68 | L'abri hoche vendéenne. | 6b/c | 15 m | Escalade courte mais
de toute beauté.
A bras plus en finesse. |
| 69 | Passe ou cale | 5c | 15 m | |
| 70 | La sauce aux lumas | à gauche 4c.
à droite 5c | 15 m | |
| 71 | Un p'tit coup de Pissotte. | 4b | 9 m | |
| 72 | Jacky en tweed | 5c | 15 m | |

72 bis - A la va vite- à gauche de jacky en tweed

● voie d'initiation

● voie à caractère sportif





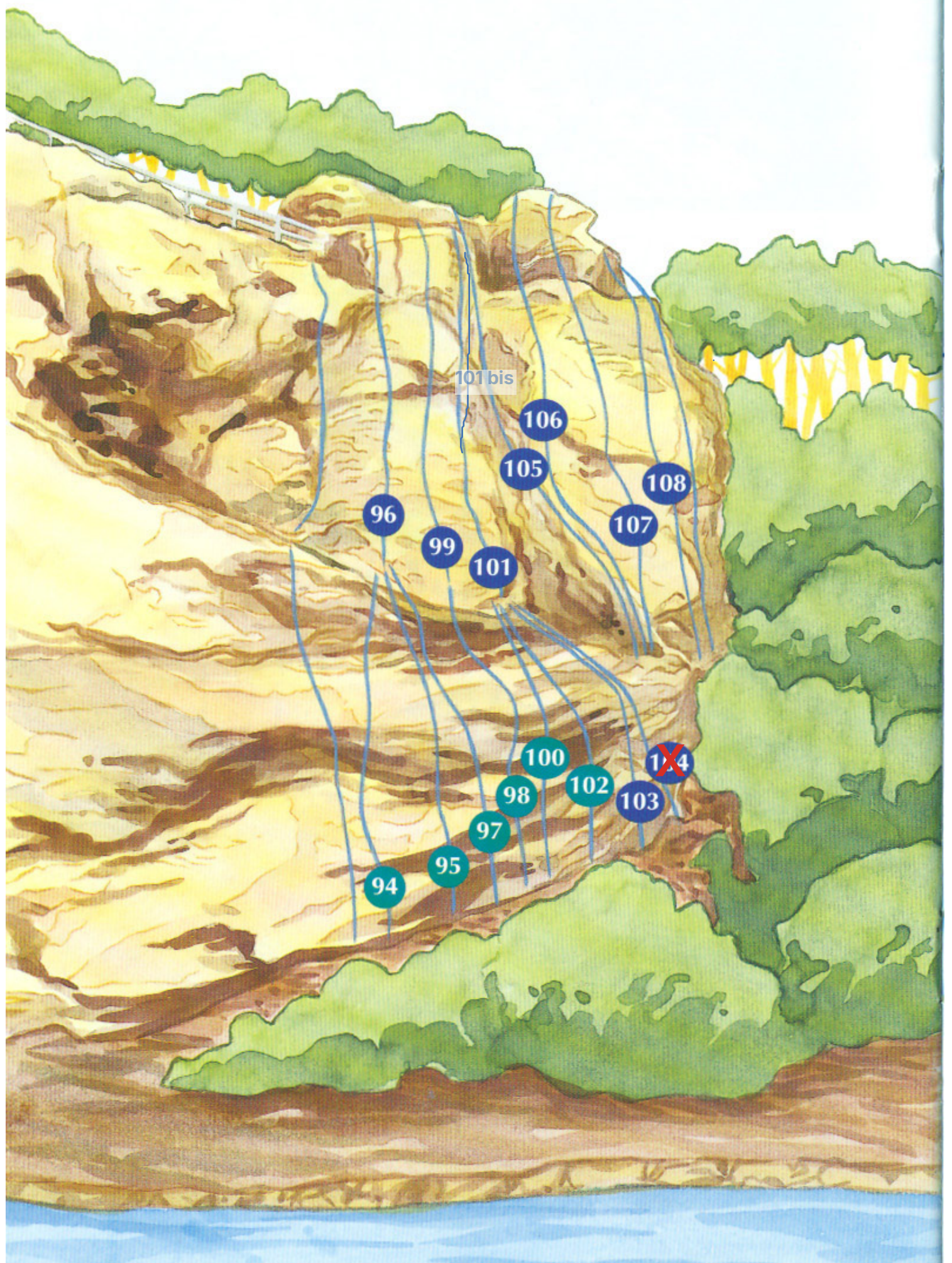
Le secteur 5

Voies 73 à 93

- | | | | | |
|---|---------------------------------|------|------|--|
| 73 | Batman | 4b/c | 19 m | Une voie qui demande de l'attention et de l'observation. |
| 74 | Robin | 4b/c | 9 m | |
| 75 | Charlot en voyage | 6a/b | 15 m | |
| 76 | Mickey | 4a/b | 15 m | |
| 77 | Minnie | 5b/c | 8 m | |
| 78 | Sami veille | 7b | 15 m | L'escalade la plus athlétique et soutenue du site. Beau et très dur. |
| 78 bis - départ à gauche de Sami veille - 7b | | | | |
| 79 | Loulou | 3b/c | 15 m | |
| 80 | Fifi | 4a | 8 m | |
| 81 | Ca tiens, ça ? | 7a/b | 15 m | |
| 82 | Pluto | 3b/c | 15 m | |
| 83 | Dingo | 4a/b | 8 m | |
| 84 | La Glee des champs | 7c | 15 m | Un pas de bloc de chez bloc. |
| 84 bis - Tension Sublime (Voie projet) 7c+/8a ? | | | | |
| 85 | Baloo | 3b | 11 m | |
| 86 | Flore | 4b | 7 m | |
| 87 | Mr Lecteur | 5a/b | 17 m | |
| 88 | Tuco | 5b/c | 17 m | |
| 89 | Pom | 3c | 11 m | |
| 90 | Bill | 4a | 6 m | |
| 91 | Boule | 4a/b | 17 m | |
| 92 | La mère veille | 5b/c | 18 m | |
| 93 | Vire couette de droite à gauche | 6b/c | 7 m | Matériel non indispensable mais parade obligatoire. |

● voie d'initiation

● voie à caractère sportif





Le secteur 6

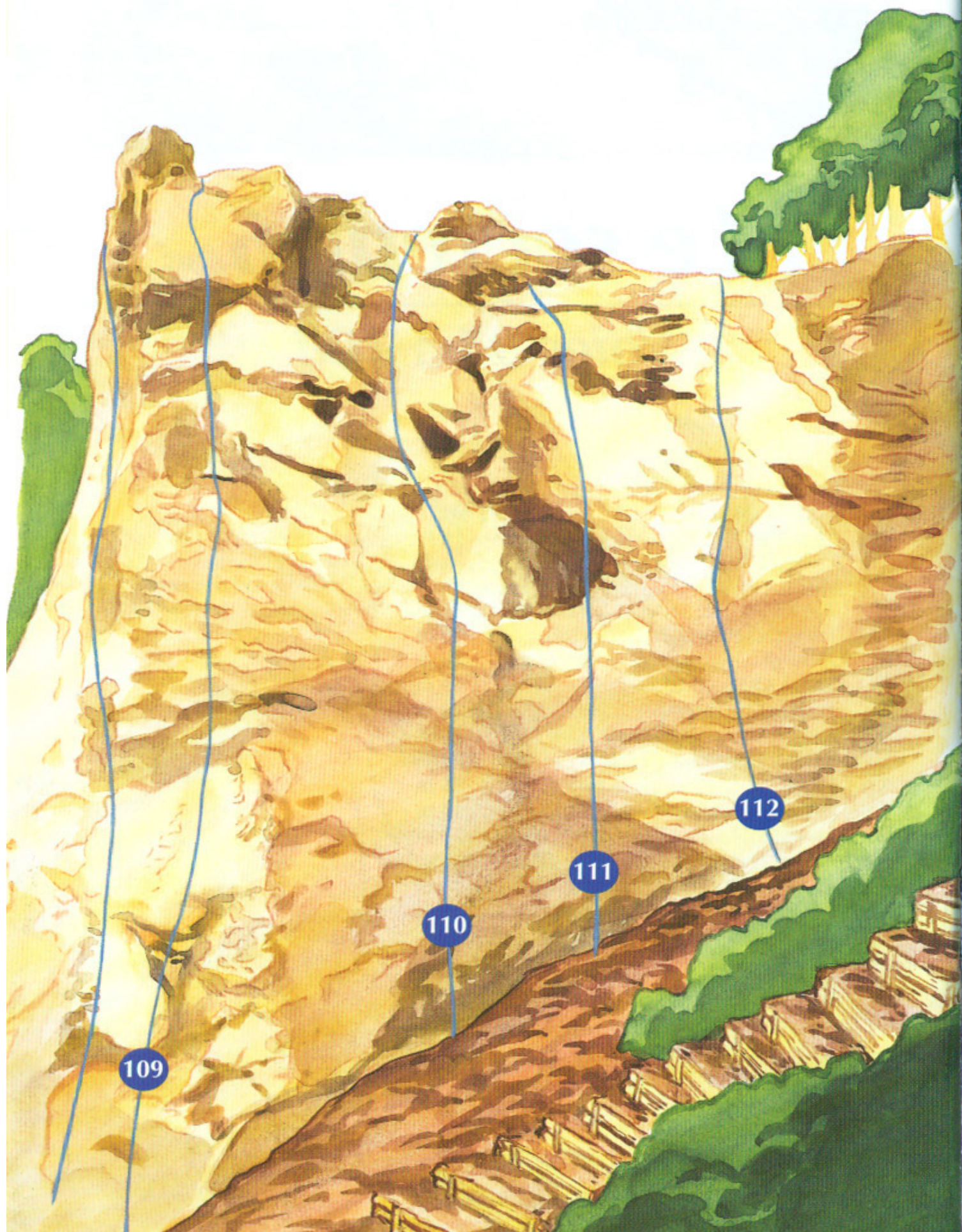
Voies 94 à 108

94	La petite sirène	3b/c	16 m	Un apprentissage de l'opposition pour le top des petits.
95	Bagheera	4a/b	16 m	
96	Le Yéti du Bocage	5b/c	10 m	
97	Mowgli	4b/c	16 m	
98	Shere Khan	4a	15 m	
99	Le pilier du branlant	5c	20 m	
100	Kaa	4a/b	15 m	
101	Saint Christophe	6c	20 m	
102	Plouf	4b	15 m	
103	Winnie	5a	13 m	
104	Tomate	5a/b	13 m	
105	Lache, minet !	4b	25 m	
106	La Fée Mélusine	6a	20 m	
107	Si C pas plus	6c	20 m	
108	La Stephan	5c/6a	20 m	Un mythe pour croquer un 6a.

101 bis - Le dernier souffle 7c ?

● voie d'initiation

● voie à caractère sportif





Le secteur 7

Voies 109 à 112

109	Eve reste	5b	20 m
110	C 100 retour	4b	15 m
111	Le cocard à Michel	5b/c	12 m
112	Départ à chutes	5c/6a	10 m

