


RANDO VÉLO

Boucle n°27 Entre Logne & Sanguèze

- 1** LA PREE
Aire de loisirs
- 2** PONT GALLO ROMAIN
Pont en pierre du VIIème siècle
- 3** COULEE DE LA LOGNE
Écopâturage, aire de jeux
- 4** CHAMPILAMBART
Tiers-lieu l'Intervalle, salle de spectacle,
Micro-Folie (musée numérique)
- e** OEUVRES STREET-ART - Echomobile
Passage Louis Grimaud à Mouzillon
Salle de danse Barcelone, Bd Pusterle à Vallet
-  Caves touristiques

 **Château du Cleray**
Une des plus anciennes propriétés du Sèvre et Maine

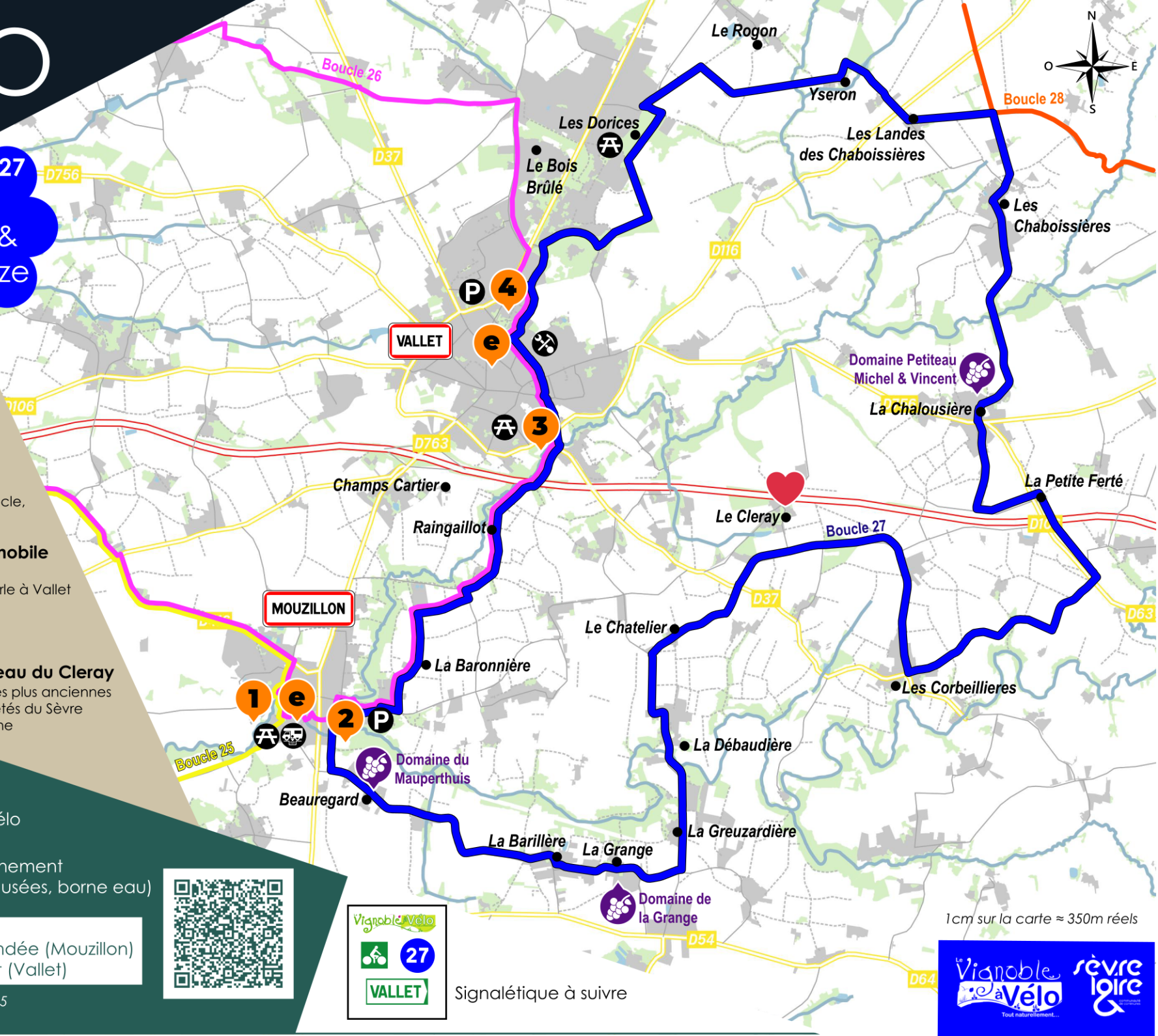
- P** Parking
-  Aire de Pique-nique
-  Borne réparation-gonflage vélo
-  Aire de services et de stationnement camping car (Vidange eaux usées, borne eau)

Longueur : 23 km
Départ conseillé : Place de la Vendée (Mouzillon)
Champilambart (Vallet)

Conception et réalisation : CCSL, déc.2025



Signalétique à suivre



1cm sur la carte ≈ 350m réels

