

BUREAU CURARE

présente

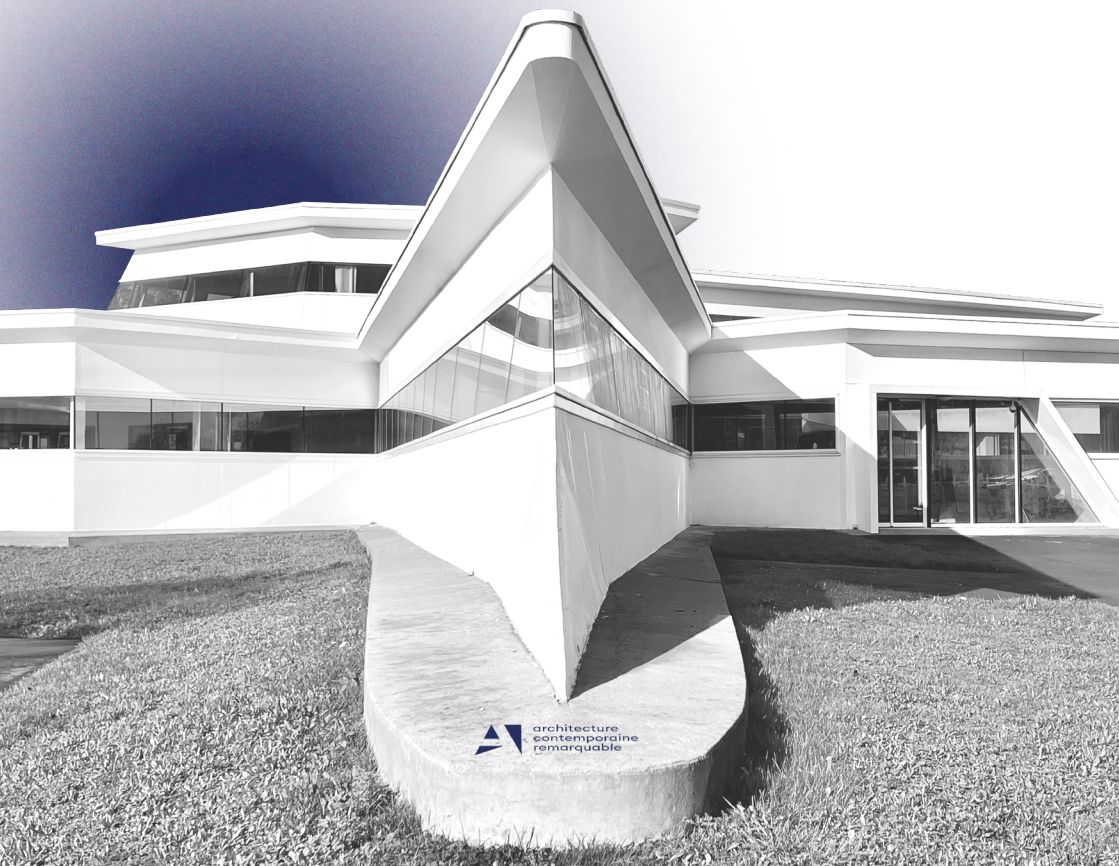


Un ovni architectural

Hub événementiel

USINE ÉTOILE

Mariage de l'art et de l'industrie



BIENVENUE À L'USINE ÉTOILE

Seule usine au monde dessinée par un artiste peintre

Dotée d'une gigantesque baie vitrée de 450m ceinturant tout le bâtiment, l'Usine Étoile se singularise par son escalier hors normes pour un bâtiment industriel. En 2023, l'Usine Étoile offre une seconde vie à ses 21 éllipses uniques: une invitation à l'élévation pour atteindre les étoiles...



ACCESSIBILITÉ



• **1h** de l'aéroport de **nantes**

• **2 min** de l'**aérodrome** de Fontenay-le-Comte



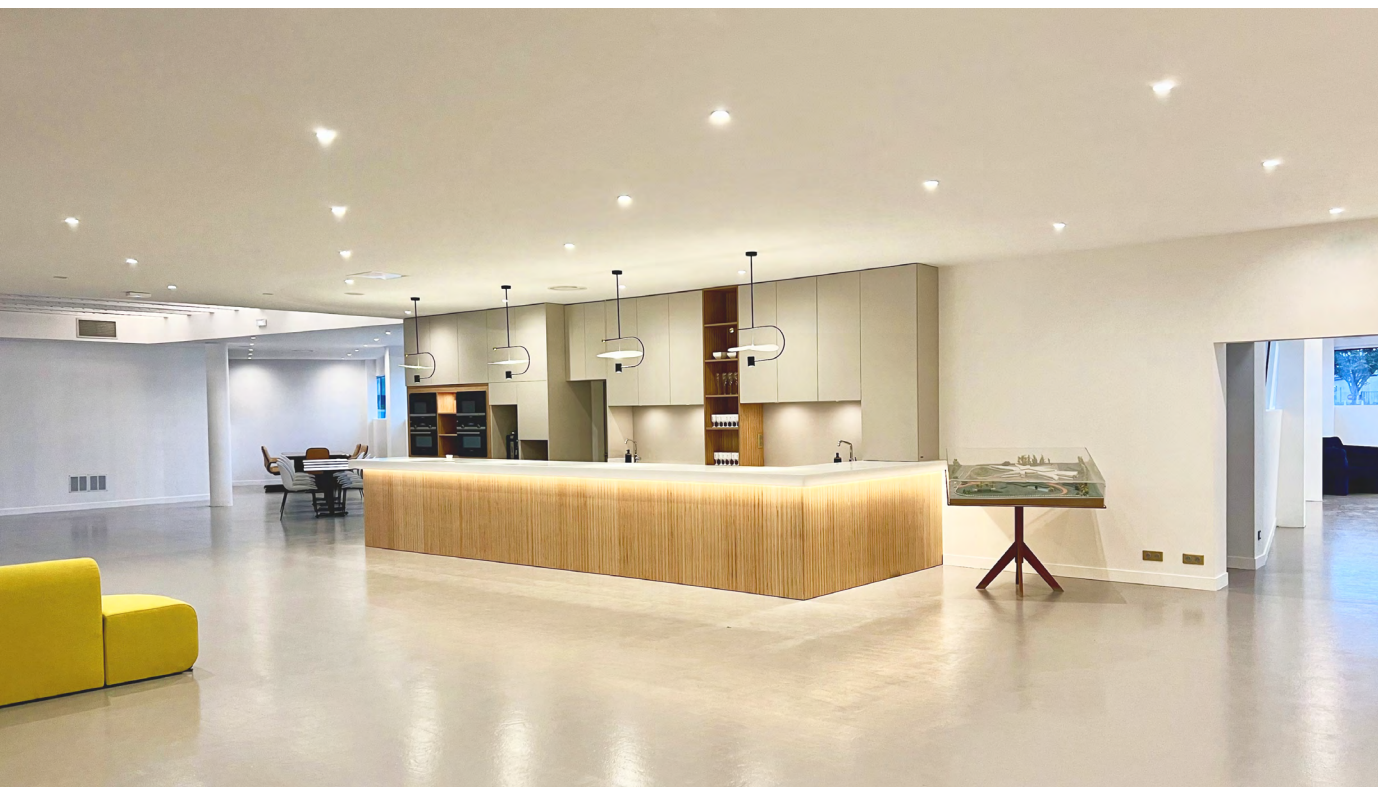
- **30 min** de **Niort**
- **45 min** de **La Rochelle**
- **1 h** de **Nantes**
- **1 h** de **Poitiers**
- Accès immédiat **A83**



• **35 min** **Gare TGV** de **Niort**

CŒUR

Un espace autrefois dédié à la chaîne de production. Lounge inspiré des salons Air France des **années 70**, le cœur de l'Usine Étoile est pourvu d'un **bar de service** de plus de 8 m de long. Afin de mettre en lumière la passion de Georges Mathieu pour le Moyen-Âge, une partie du plafond a été mise au jour afin de présenter son interprétation industrielle du plafond à caissons avec l'utilisation de hourdis. **Sonorisé**, le cœur est le point de **rencontre** pour tous vos collaborateurs et invités.



- Superficie : **300 m²**
- Accès libre au **système sono / WIFI HD**
- **Bar de service** (frigo, évier, machine à café, micro-ondes)
- Banque d'accueil
- **Sonorisation** intégrée
- Lounge «Air France»
- Jusqu'à **199 personnes debout**
- Jusqu'à **120 personnes assises**



HADAR

- Superficie : **243 m²**
- Accès libre au **système sono / WIFI HD**
- **Table de production**
- **Cyclorama** et **fond de couleur**
- Lounge et **bar de service**
- Tisanerie équipée (machine à café, frigo)
- Jusqu'à **100 personnes debout**
- Jusqu'à **40 personnes assises**
- Équipement : avec ou sans matériel



Dans l'ancien magasin de l'usine, Bureau Curare a imaginé un studio photo pour répondre à tous vos besoins de **création de contenus** on et off line.

Un **cyclorama de 11 m** de long, un quai de chargement avec une ouverture de 4 m de large, une hauteur de plafond de 3,20 m ...

La **profondeur de champ** et la **lumière** se donnent rendez-vous dans cet espace **modulable** pouvant également accueillir réunions, teambuilding ou réceptions.

Avec ses panneaux insonorisés amovibles, Studio Curare peut aussi se combiner avec le cœur pour se transformer en hub événementiel agrandi.





SIRIUS

Un étage hors du commun imaginé par **l'un des pères du Street Art français**. Afin d'apporter le moins de poids possible sur la structure béton, ce plateau supérieur fut doté d'une structure en bois. Murs évasés, décors minimalistes, le premier étage initialement imaginé comme l'appartement du directeur est désormais une salle de conférences, de formations ou autres assemblées générales. **Prenez de la hauteur**, invitez vos clients et collaborateurs dans un véritable **ovni institutionnel**.

- Superficie : **258 m²**
- Accès libre au **système sono / WIFI HD**
- **Bar de service** (frigo, évier, machine à café, micro-ondes)
- Jusqu'à **199 personnes debout**
- Jusqu'à **120 personnes assises**
- **Sonorisation** intégrée
- **Vidéoprojecteurs**
- Écran itinérant



ALDÉBARAN

- Superficie : **74 m²**
- Accès libre au **système sono / WIFI HD**
- Jusqu'à **80 personnes debout**
- Jusqu'à **70 personnes assises**
- Écran itinérant



Au carrefour des branches qui constituent l'Usine Étoile, cette salle peut accueillir 70 personnes en **conférence** ou pour d'autres formes de **réunions** professionnelles.

Pourvu d'une **technologie innovante** (optimisation de l'expérience sonore), cet espace contraste avec les lumières traversantes du bâtiment, offrant une pleine immersion pour toutes projections.





ALCOR

De **Guy Biraud**, l'industriel commanditaire à **Jean-Michel Poupeau** fondateur d'**Horoquartz** et **Horanet**, ce bureau a vu se succéder des capitaines d'industrie depuis 4 décennies.

Il est aujourd'hui à votre disposition pour écrire vos propres histoires entrepreneuriales, lors de **CODIR** ou autres **réunions stratégiques**.

- Superficie : **54 m²**
- Accès libre au **système sono / WIFI HD**
- Jusqu'à **20 personnes assises**



LE PARC

Fervent défenseur du bien-être au travail, Georges Mathieu a imaginé un écrin pour l'usine, visible de toutes parts depuis l'intérieur du bâtiment. Théâtre de verdure unique, le parc est à lui seul un **lieu exceptionnel** d'où l'on contemple l'étoile. Pourvu d'un **bassin** en forme de clef et de **terrasses** aux lignes fluides ponctuant le regard, le parc est une véritable invitation aux événements les plus singuliers.



- Superficie : **8000** m²
- Jusqu'à **3000** personnes
- Point eau
- Point électrique
- Porte-drapeau
- Grande capacité de parking à proximité



TEAM-BUILDING

SÉMINAIRE

SOIRÉE D'ENTREPRISE

CONVENTION

CONFÉRENCE

CODIR

ASSEMBLÉE GÉNÉRALE

LANCEMENT DE PRODUIT

Un ovni architectural

8000 m² de parc

5 espaces 

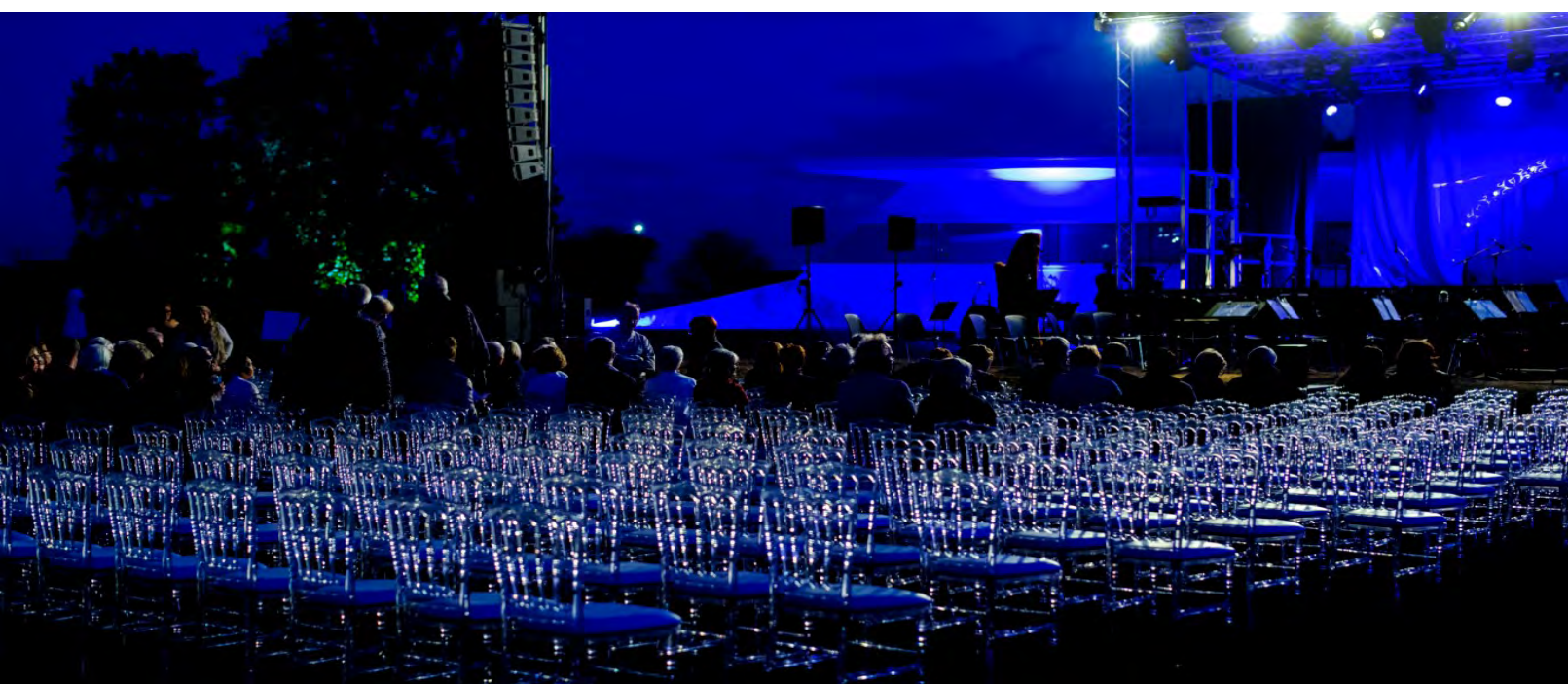
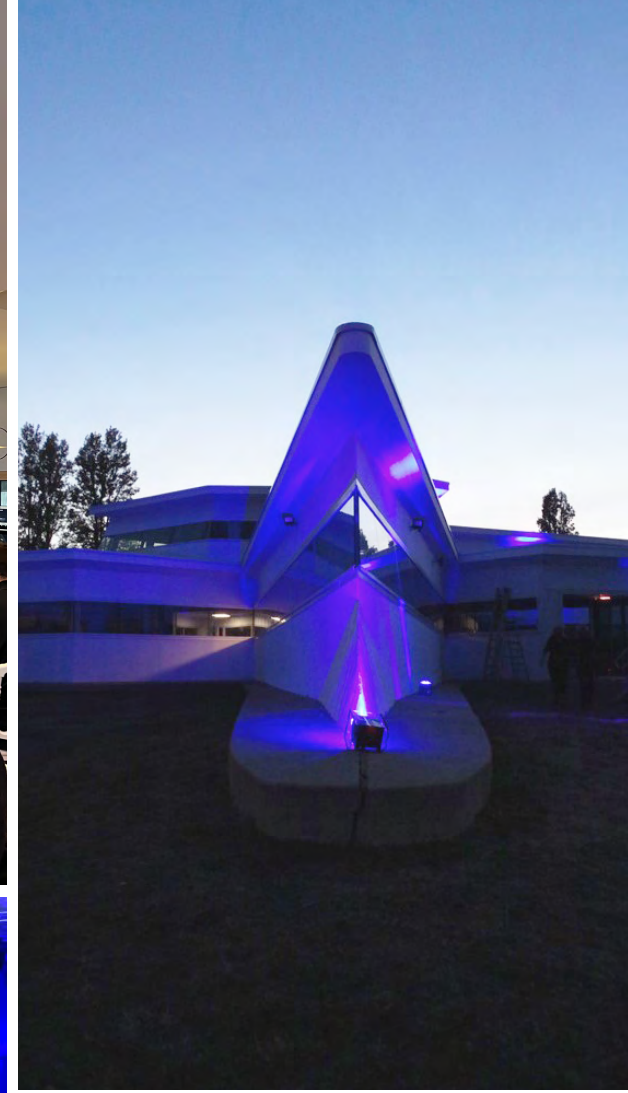
1 studio

RESTAURATION ? Sur-mesure dans l'Étoile...

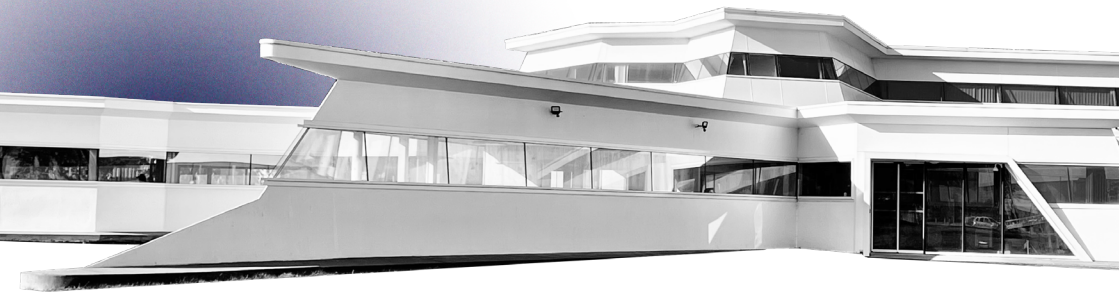
Animations, séminaires et team-building? De la mixologie au Street Art ou à la dépoliorisation, Bureau Curare propose une variété d'animations pour faire de l'Usine Étoile une expérience corporate unique.

Transport, **HÉBERGEMENT**, contactez notre service de production dès maintenant.

0 2 4 4 5 1 0 2 1 8



ET SI VOUS ORGANISIEZ
VOTRE ÉVÉNEMENT À
L'USINE ÉTOILE?



02 44 51 02 18
  