

**1 Le lavoir**  
Éléments importants du cadre de vie d'un bourg, leurs créations s'étalent de 1820 à 1880. Dans les campagnes, généralement en pierre et en bois, ils étaient aménagés dans les points bas et curés régulièrement.



**La mairie de Conlie**  
Construite en pierre de Bernay, elle a été édifée à l'ancien emplacement des Halles en 1847.



**3 Le manoir et la chapelle de l'Habit**  
La chapelle fut construite sur l'ordre de Geoffroy Suet, abbé de Beaulieu (1510 -1538). On y trouve un bénitier et des décors début Renaissance. Le mot Habit en vieux français, signifie « détresse, pitié ». De fait, elle consacre Notre-Dame-de-Compassion. Le manoir servit de résidence au prieur de Domfront.

**7 Voir "circuit du Camp de Conlie"**

**8 L'église St-Vigor**  
Agrandie en 1708, des éléments découverts lors de sa restauration en 2005 la font remonter au XII<sup>ème</sup> siècle. Elle est dédiée à St Vigor, évêque de Bayeux, et possède une côte du saint remise à la paroisse en 1693. Elle renferme 32 stalles en bois de chêne du XVI<sup>ème</sup> siècle provenant de l'abbaye cistercienne de Champagne dont les possessions sont vendues comme bien national en 1792.

**Les fours à chanvre**  
Derniers témoins de l'exploitation du chanvre qui faisait de la Sarthe le premier département producteur au XIX<sup>ème</sup> siècle, ils avaient pour but de sécher le chanvre avant de le transformer en fibres pour la confection de vêtements et de cordages.



**La croix de Vinay**  
Portée sur le plan terrier de la famille de Tessé en 1783, elle était autrefois beaucoup plus haute et dominait un vaste panorama. On raconte qu'elle aurait été brisée lors d'un orage.



**6 La chapelle de Vinay**  
Construite en pierre et grès roussard, la chapelle de la Vierge de Siméon date du XIX<sup>ème</sup> siècle. Les jeunes filles voulant se marier venaient prier la vierge et apporter des offrandes.

**11 La chapelle de Verniette**  
Le hameau de Verniette se situe au passage de 2 chemins antiques : de Conlie au relais gallo-romain d'Asnières et la voie romaine reliant Sillé-le-Guillaume à Neuvy. Au milieu d'un jardin, l'ancienne église paroissiale a conservé son portail roman. On y trouve des fresques du XIII<sup>ème</sup> siècle et un très beau retable du XVIII<sup>ème</sup> en terre cuite. Elle a été classée monument historique en 1946 pour ses peintures murales.



## Découverte de la Champagne Conlinoise

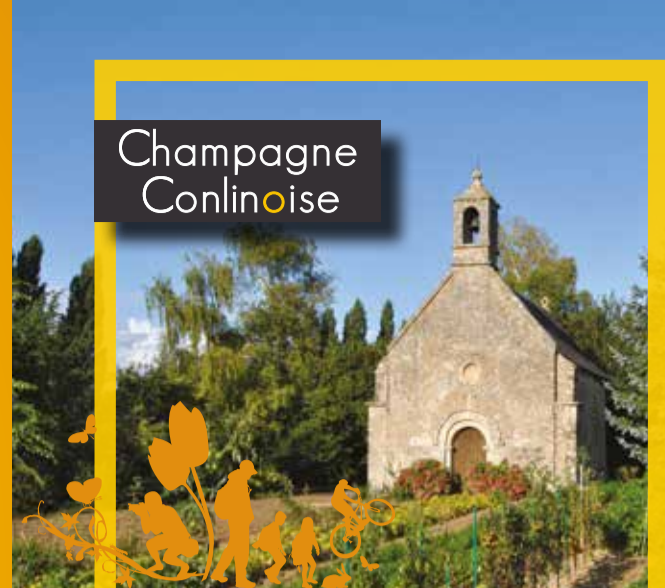
La Champagne Conlinoise doit son nom à son environnement bocager, mosaïque de pâtures, vergers, parcelles cultivées, bosquets, et à ses paysages ouverts et vallonnés. Entre la rivière de **La Vègre** et **La Sarthe**, son plateau calcaire dominé par la culture céréalière se caractérise par sa terre de Groie à la teinte ocre. **Les forêts** côtoient **les vallons**, les imposantes bâtisses se marient à l'élégant petit patrimoine contribuant à la diversité et la richesse des paysages.

**Charte du randonneur**  
Élaborée par la Fédération Française de randonnée

Respectons les espaces protégés	Laissons les fleurs pousser
Restons sur les sentiers	Soyons discrets
Attention à nos semelles	Évitons de faire des feux
Refermons les clôtures et barrières	Soyons vigilants ensemble
Gardons les chiens en laisse	Partageons nos transports
Récupérons nos déchets	
Partageons les espaces naturels	

**4C Point d'Information Touristique de la Champagne Conlinoise**  
Pôle Intercommunal  
4 rue de Gaucher - BP 11 - 72240 Conlie  
Tél. : 02 43 52 11 67 - Fax : 02 43 52 11 69  
Email : contact@4c-conlie.fr  
Site : www-4c-conlie.fr

Directeur de la publication : Joël MÉTÉNIER • Contact : Nicolas KERCKHOF • Cartographie : Service SIG de la Communauté de Communes de la Champagne Conlinoise (4C) - Hervé VINSONNEAU • Crédits photos : 4C - Hervé VINSONNEAU • Infographie : 4C - Stéphane LEFEUVRE • Textes : 4C - Le patrimoine des communes de la Sarthe (2000) - Croix archaïques en roussard et Croix de pèlerins du Haut Maine - Roger GRIGNON et Pierre DAVOUST (1999) • Impression : Imprimerie Fresnoise (sept. 2016).



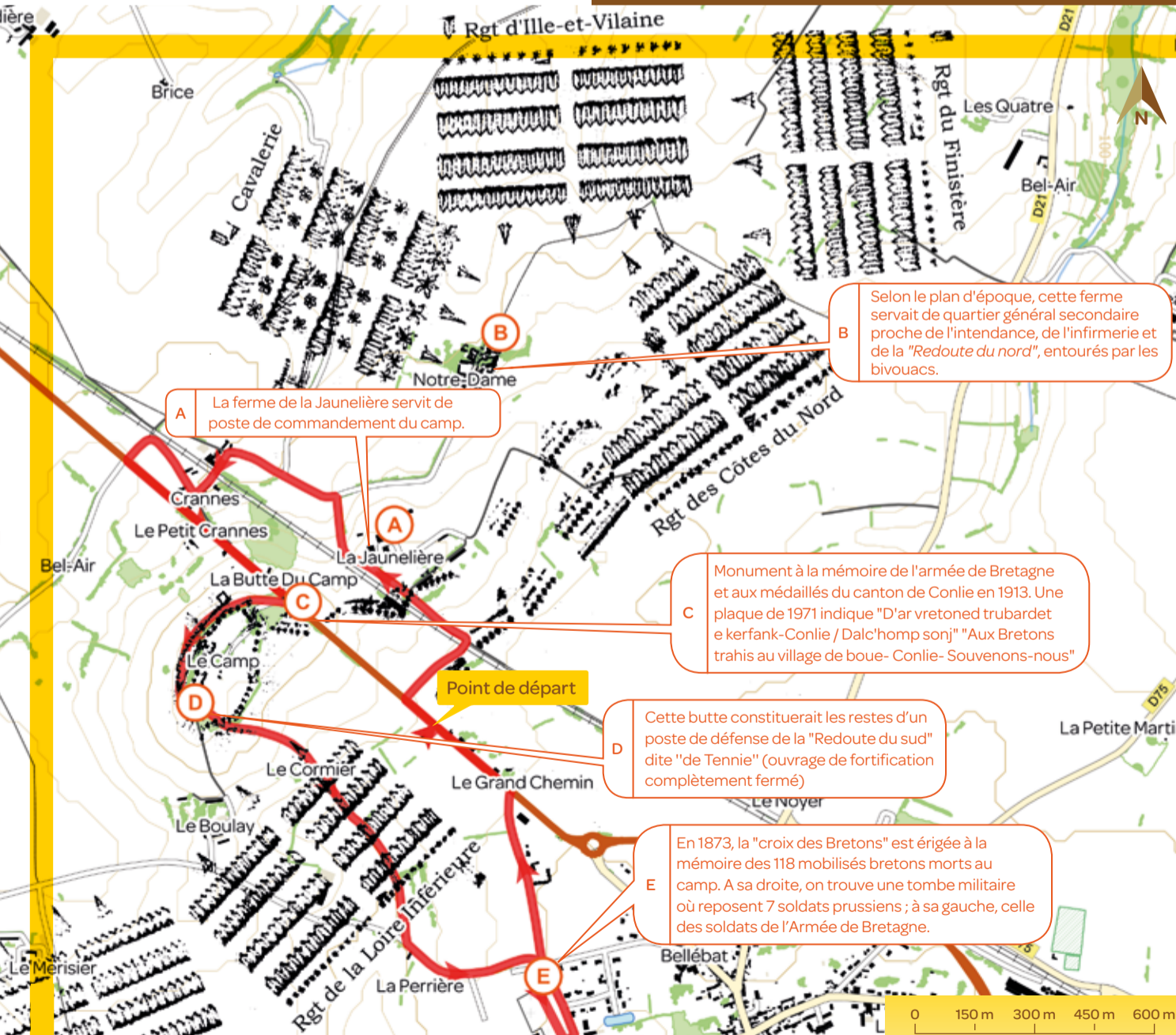
**Champagne Conlinoise**

**CIRCUITS**  
du **Camp de Conlie**  
de la **Gironde**  
de la **forêt de Verniette**  
de la **forêt de Vinay**

**Conlie**

Guide des randonnées

**4C** Communauté de Communes de la Champagne Conlinoise



Selon le plan d'époque, cette ferme servait de quartier général secondaire proche de l'intendance, de l'infirmerie et de la "Redoute du nord", entourés par les bivouacs.

La ferme de la Jaunelière servait de poste de commandement du camp.

Monument à la mémoire de l'armée de Bretagne et aux médaillés du canton de Conlie en 1913. Une plaque de 1971 indique "D'ar vretoned trubardet e kerfank-Conlie / Dalc'homp sonj" "Aux Bretons trahis au village de boue- Conlie- Souvenons-nous"

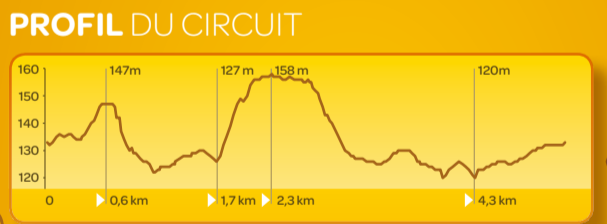
Cette butte constituerait les restes d'un poste de défense de la "Redoute du sud" dite "de Tennie" (ouvrage de fortification complètement fermé)

En 1873, la "croix des Bretons" est érigée à la mémoire des 118 mobilisés bretons morts au camp. A sa droite, on trouve une tombe militaire où reposent 7 soldats prussiens ; à sa gauche, celle des soldats de l'Armée de Bretagne.

## Circuit du Camp de Conlie

Distance : **5,3 km** | Difficulté : **Facile**  
Durée à pied : **1h30** | Balisage : **Rouge**  
Départ/Arrivée : **Musée de la Seconde Guerre mondiale**

**Roger Bellon**  
Sur 450 m<sup>2</sup>, plus de 2 000 objets d'époque et une centaine de mannequins en uniformes authentiques.



La défaite de l'armée française face aux Prussiens, en septembre 1870, pousse le nouveau gouvernement républicain à constituer des troupes pour répliquer.

Le Camp de Conlie est le 1er des 11 camps de défense et d'instruction créés en France. Initiative du Général de Keratry, il rassemble principalement des mobilisés de Bretagne. Sur la butte de la Jaunelière, il est installé dès le 22 octobre 1870 et peut accueillir 50 000 hommes.

Nivelé avant l'installation, le piétinement des hommes et la pluie transforment le camp en borborygme, surnommé "Kerfank", la "ville de boue" en breton. Avec les premières neiges, les épidémies apparaissent. Les armes promises par Gambetta, surplus de la guerre de Sécession américaine, n'arriveront pas.

Sous équipée, mal instruite, démotivée, l'armée de Bretagne est, de plus, délaissée car on se méfie d'une potentielle armée de "chouans". En décembre, devant ce fiasco, une partie est rapatriée ou évacuée vers la forêt de Sillé.

Le 12 janvier 1871, 12 000 soldats combattent enfin et tombent avec l'armée de la Loire au Mans. Cette défaite leur est injustement imputée. Le 14 janvier, les Prussiens détruisent le camp, les derniers soldats repartent chez eux. L'armée de Bretagne est officiellement dissoute le 7 mars 1871.

Source : "Les Bretons dans la guerre de 1870" - P. Le Moing-Kerrand / "Le camp de Conlie et l'armée de Bretagne" - 1874 / "Autour du camp de Conlie". Dr A. Touchard / Jacques Morize / Archives départementales d'Ille-et-Vilaine

- Prenez à gauche du totem et longez le bas-côté face au sens de circulation.
- Après 90 m, traversez la D304 vers la croix et "La Jaunelière".
- Traversez la voie ferrée, en haut

- de la côte, à droite, se trouve la ferme "La Jaunelière" ⓐ.
- Une autre ferme servait de quartier général ⓐ.
- Traversez le hameau de "Cranes", passez sous la voie ferrée.

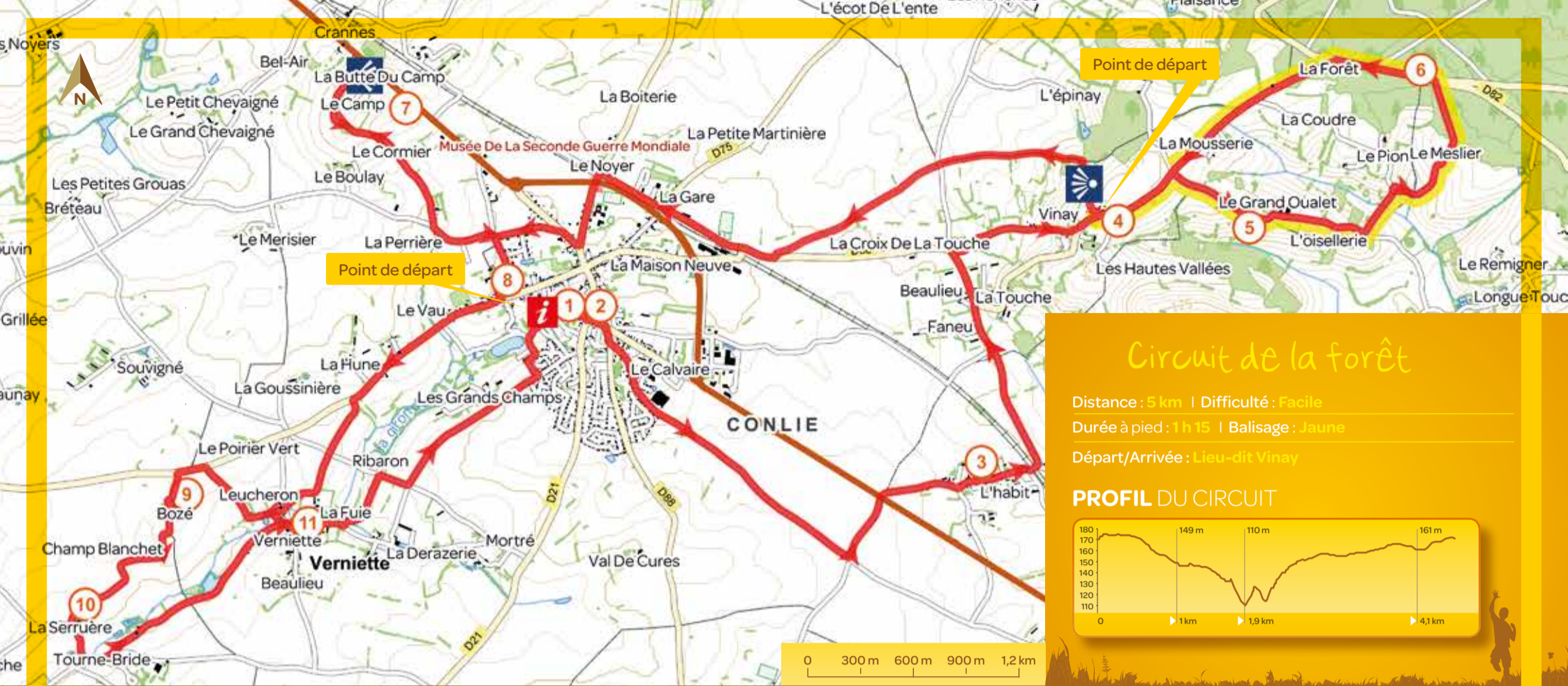
- Arrivé sur la D304, prenez à gauche et longez-la sur le bas-côté (face au sens de circulation). Par sécurité, traversez au panneau "Le Petit Cranne".

- Arrivé au "Monument des Bretons" ⓐ, faites demi-tour et prenez le chemin à gauche. Plus loin continuez sur le chemin à droite, longez un bois. Empruntez la trouée centrale. A gauche : une butte plantée d'arbres ⓐ.

- Sortez de la trouée, continuez à droite. Au carrefour, tournez à gauche puis à droite "rue des Jeunes mobiles". Puis à droite, entrez dans le cimetière.
- Au bout de l'allée : le monument

- des mobilisés bretons ⓐ
- Revenez sur vos pas jusqu'au carrefour. Prenez "rue du Grand chemin" et revenez au musée.





## Circuit de la forêt

Distance : 5 km | Difficulté : Facile  
 Durée à pied : 1 h 15 | Balisage : Jaune  
 Départ/Arrivée : Lieu-dit Vinay

### PROFIL DU CIRCUIT



## Circuit de la Gironde

Distance : 27,5 km | Difficulté : Facile  
 Durée à pied : 7 h 55 | Balisage : Rouge  
 Départ/Arrivée : Devant le bungalow d'accueil du camping municipal de Conlie

### PROFIL DU CIRCUIT



- Suivez le fléchage pour arriver au vieux lavoir ①. Traversez la place des Halles en passant devant la mairie ②.
- Prenez à droite direction du Vieux chemin du Mans, puis à gauche vers "l'Habit" ③ après avoir traversé la D304.
- Dirigez-vous vers le passage à niveau puis prenez à gauche direction Neuvillalais.
- Arrivé au "Bas Vinay", grimpez vers "Vinay", passez devant le château d'eau, la Croix de Vinay ④ et devant "Saint-Aignan" virez à droite.
- Continuez vers le "Grand Oualet" ⑤ et prenez à gauche après "l'Oisellerie".
- Prenez à droite vers le chemin de terre de "Meslier".
- Tournez à gauche vers la petite Chapelle Saint-Siméon ⑥, puis au carrefour prenez direction Conlie en passant devant la Barricade puis retour vers "Vinay".
- Après le château d'eau prenez à droite dans l'impasse et en descendant après 800 m contemplez la plaine de Conlie.
- Arrivé à l'intersection continuez tout droit jusqu'au pont de Vinay, puis longez la ligne de chemin de fer jusqu'au "Noyer" et prenez à gauche sous le pont.
- Arrivé à l'école, dirigez-vous vers Sillé et tournez à gauche vers "Bel Ebat".

- Au calvaire vous pouvez faire un aller-retour sur la Butte du camp de Conlie ⑦ : prenez tout droit vers "la Perrière", prenez à droite pour monter vers "la Butte", d'où vous pourrez admirer la plaine.
- De retour au calvaire, prenez à droite en longeant le cimetière, prenez à droite et passez derrière l'église ⑧. Tournez à droite et dirigez-vous vers Tennie jusqu'à "la Hune".
- Prenez à gauche vers "Verniette"; arrivé au hameau, virez à gauche puis à droite vers "l'Eucheron". Reprenez la départementale sur 100 m et bifurquez vers "Bozé" ⑨ jusqu'à "Serruère" ⑩.
- Continuez vers "l'Hospice Saint René" ("Tournebride") puis retour vers "Verniette" en passant devant "la Gironde".
- A "la Dépellerie" virez à droite et avant de prendre à gauche, montez pour admirer la Chapelle du XIII<sup>ème</sup> siècle ⑪.
- Continuez vers "la Fuie" et reprenez à gauche vers "Ribaron". Tournez à droite puis à gauche vers Conlie et son plan d'eau.

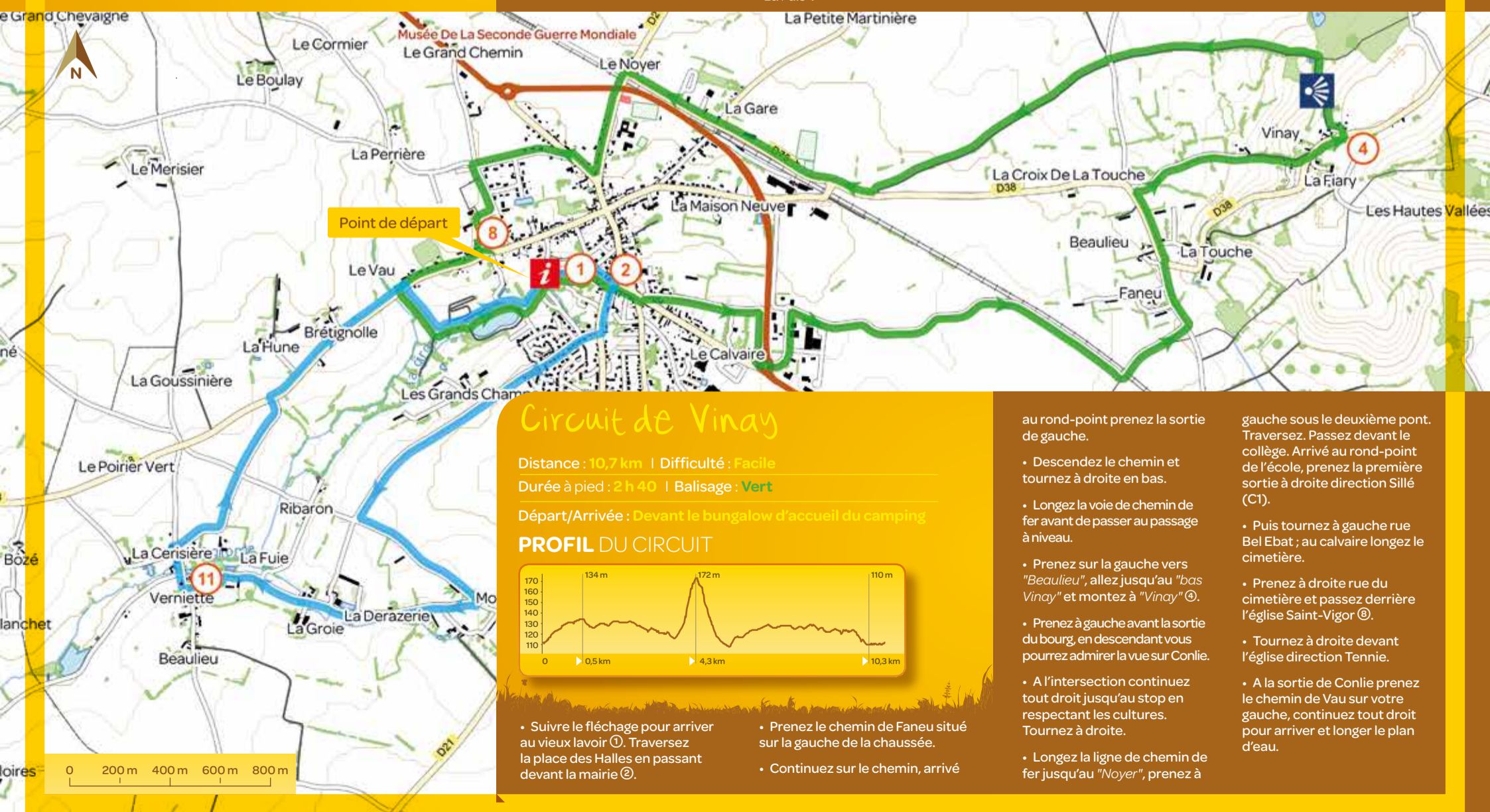
Extrait de BD TOPO® • © IGN - 2015 • Autorisation n° 40-15.23

## Circuit de Verniette

Distance : 5,5 km | Difficulté : Facile  
 Durée à pied : 1 h 30 | Balisage : Bleu  
 Départ/Arrivée : Devant le bungalow d'accueil du camping

- Suivez le fléchage pour arriver au vieux lavoir ①. Puis prenez sur votre droite vers la place des Halles et la mairie ②.
- Poursuivez votre parcours sur la droite direction Neuvy, longez la rue de Neuvy. Puis tournez à droite direction Plan d'eau, "Ribaron". Passez devant une croix avec une niche.
- Arrivé au croisement tournez à gauche, laissant "Ribaron" sur votre droite.
- A "Mortré" virez à droite, puis continuez votre parcours jusqu'à "La Fuie".

- Arrivé à "Verniette", passez devant un four à chanvre, le presbytère et la Chapelle du XIII<sup>ème</sup> siècle ③.
- Passez devant la cascade de la Gironde à droite et prenez à droite vers l'ancienne laiterie.
- Poursuivez votre chemin tout droit. Arrivé au croisement de Conlie-Tennie, prenez direction Conlie.
- Arrivé à Conlie, prenez le chemin de Vau sur la gauche, continuez tout droit pour arriver au plan d'eau. Longez-le pour rejoindre l'arrivée.



## Circuit de Vinay

Distance : 10,7 km | Difficulté : Facile  
 Durée à pied : 2 h 40 | Balisage : Vert  
 Départ/Arrivée : Devant le bungalow d'accueil du camping

### PROFIL DU CIRCUIT



- Suivre le fléchage pour arriver au vieux lavoir ①. Traversez la place des Halles en passant devant la mairie ②.
- Prenez le chemin de Faneu situé sur la gauche de la chaussée.
- Continuez sur le chemin, arrivé

- au rond-point prenez la sortie de gauche.
- Descendez le chemin et tournez à droite en bas.
- Longez la voie de chemin de fer avant de passer au passage à niveau.
- Prenez sur la gauche vers "Beaulieu", allez jusqu'au "bas Vinay" et montez à "Vinay" ④.
- Prenez à gauche avant la sortie du bourg, en descendant vous pourrez admirer la vue sur Conlie.
- A l'intersection continuez tout droit jusqu'au stop en respectant les cultures. Tournez à droite.
- Longez la ligne de chemin de fer jusqu'au "Noyer", prenez à gauche sous le deuxième pont. Traversez. Passez devant le collège. Arrivé au rond-point de l'école, prenez la première sortie à droite direction Sillé (C1).
- Puis tournez à gauche rue Bel Ebat ; au calvaire longez le cimetière.
- Prenez à droite rue du cimetière et passez derrière l'église Saint-Vigor ⑤.
- Tournez à droite devant l'église direction Tennie.
- A la sortie de Conlie prenez le chemin de Vau sur votre gauche, continuez tout droit pour arriver et longer le plan d'eau.

Extrait de BD TOPO® • © IGN - 2015 • Autorisation n° 40-15.23