

Partez bien équipé avec **Rando Pass**



28€* Valable un an (date à date), souscrire sur www.MonGR.fr

* Tarif 2019

VOS AVANTAGES

- ✓ Assurance et assistance
- ✓ Informations exclusives
- ✓ Bons plans et réductions

✓ boussole
 ✓ Topo guide
 ✓ lunette de soleil
 ✓ crème solaire
 ✓ couteau suisse
 ✓ gourde
 ✓ bonnet
 ✓ gants
 ✓ chaussures de randonnée



Étape 1
GR® 365 De la forêt de Sillé-le-Guillaume à Saint-Pierre-sur-Orthe
 2 h
 6,8 km

Territoire marqué par des crêtes isolées et juxtaposées, aux sommets arrondis souvent couronnés de bois, aux pentes douces ouvrant sur de larges vallées et présentant des panoramas. Forêt domaniale fréquentée par la population pour son offre de loisirs et d'hébergement.

SITUATION

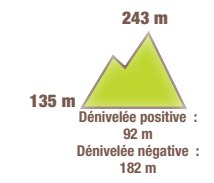
Forêt de Sillé-le-Guillaume à 55 km au nord est de Laval

PARKING DE DEPART

Forêt de Sillé-le-Guillaume

PARKING D'ARRIVEE

Place de l'église de St-Pierre-sur-Orthe



Code de balisage GR®
FFRandonnée

- Bonne direction
- Changement de direction
- Mauvaise direction

© marques déposées



© Alain Guéguen

i Office de Tourisme de Sainte-Suzanne - Les Coëvrons : 02 43 01 43 60, info@coevrons-tourisme.com, coevrons-tourisme.com

Comité
 • FFRandonnée Mayenne : www.mayenne.ffrandonnee.fr, mayenne@ffrandonnee.fr, 02 43 53 12 91.

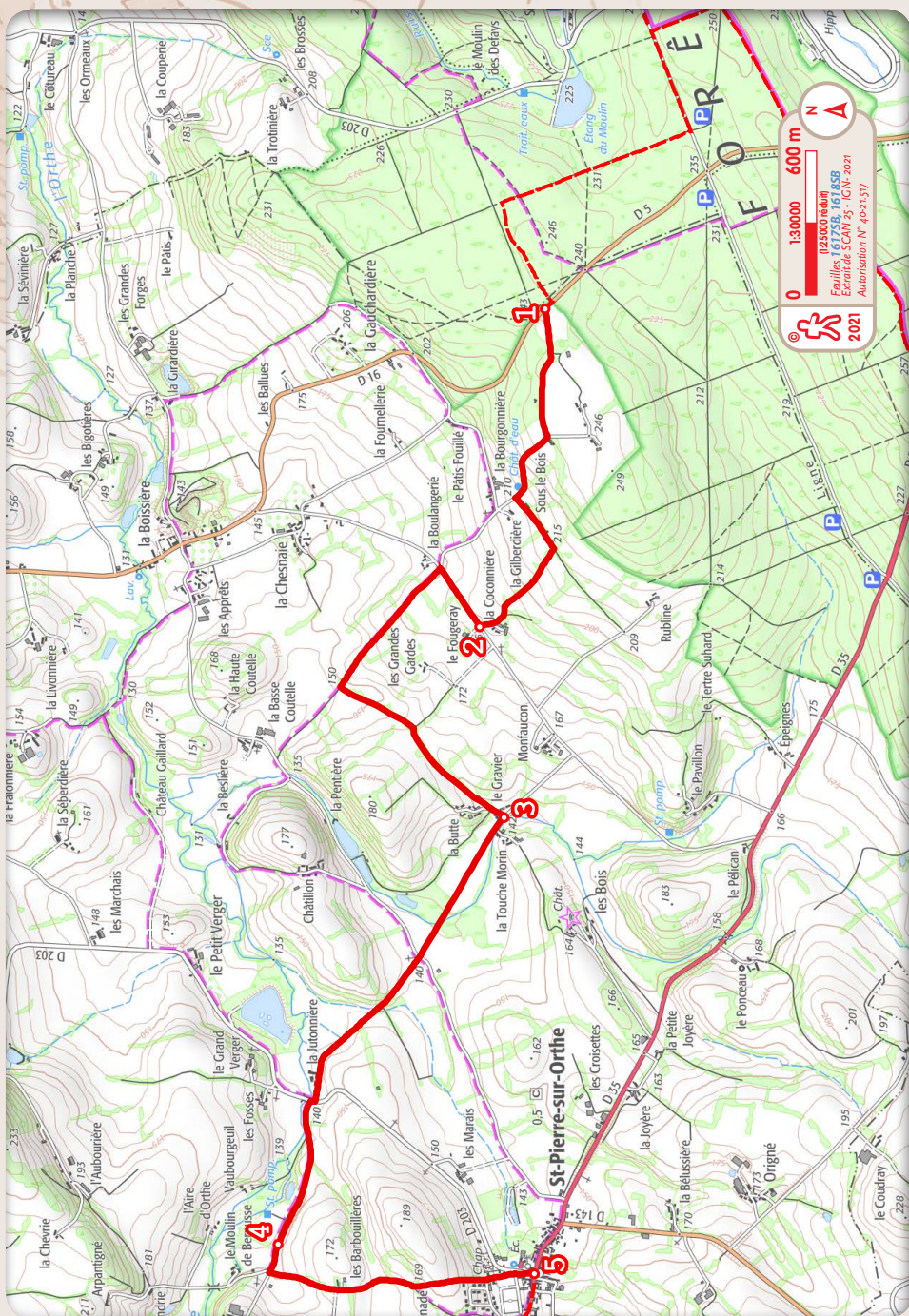
À DÉCOUVRIR EN CHEMIN

- Forêt domaniale de Sillé-le-Guillaume
- Eglise Saint-Pierre à Saint-Pierre-sur-Orthe
- Mairie de Saint-Pierre-sur-Orthe : ancien presbytère, bâtiment à tourelle d'escalier (15^e-16^e s)
- Auditoire de Saint-Pierre-sur-Orthe : maison à tourelle d'escalier (15^e s)

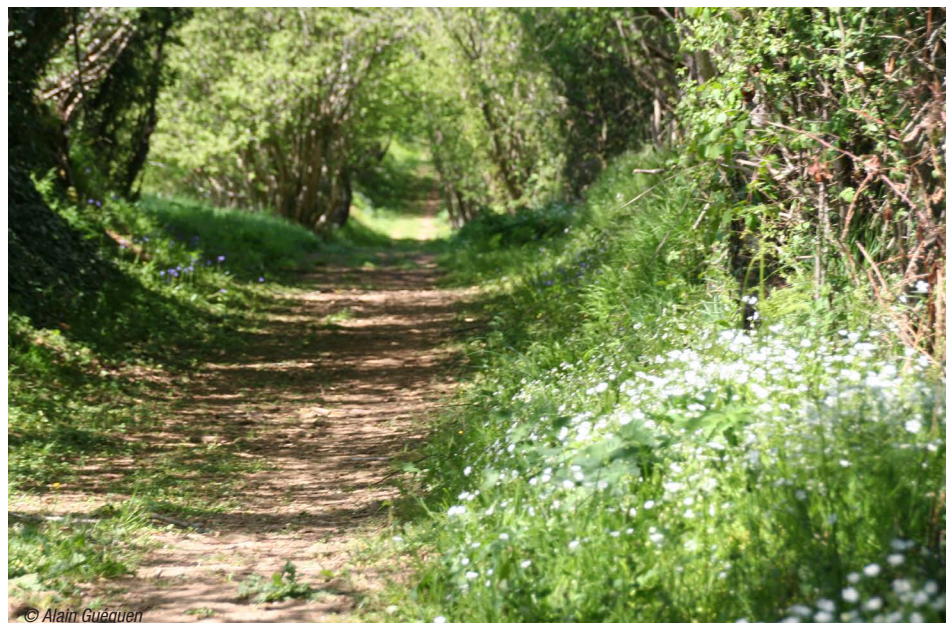
À DÉCOUVRIR EN RÉGION

- Sillé-le-Guillaume, Petites Cités de caractère
- Sillé Plage
- Maison du Lac et de la Forêt

RFN53-RF-014 - Le nom RandoFiche® est une marque déposée, nul ne peut l'utiliser sans l'autorisation de la Fédération française de la randonnée pédestre. © FFRandonnée 2021. FFRandonnée Mayenne



- 1 En sortie d'allée forestière, emprunter à droite la D 16 sur 30 m. A gauche, dans la clairière, voie communale des Trois Taillis jusqu'au château d'eau. [👁️ > Panorama.] Juste après, face à Sous le Bois, chemin bocager sur 300 m. Au premier carrefour, à angle droit, un sentier dévale vers la Coconnière.
- 2 A droite, face au Fougeray jusqu'à un carrefour. Nouvelle descente en chemin vert sur 1 km. A gauche, 1,5 km de chemin creux entre deux coteaux jusqu'au Gravier.
- 3 Voie communale dite de la Bonde jusqu'à la Jutonnaire puis au moulin de Bernusse en bordure de l'Orthe.
- 4 200 m après la station de pompage, long chemin jusqu'à l'[👁️ > église de Saint-Pierre-sur-Orthe] (commune nouvelle de Vimartin-sur-Orthe) par la rue du Stade jusqu'au point 5.



🏠 Hébergements

Saint-Pierre-sur-Orthe (53160)

Auditoire de Saint-Pierre-sur-Orthe :
Accueil pèlerin, Place de l'église,
53160 Saint-Pierre-sur-Orthe, ouvert de mai
à octobre, 06 47 96 01 56.

Meublé de tourisme Gîte de la Boissière :
La Chesnaie, 53160 Saint-Pierre-sur-Orthe,
02 43 29 79 18 ou 06 89 99 47 08,
sobimont@gmail.com.