



PAYS DE
SAINT JEAN
DE MONTS
VENDÉE OcéAN

SAINT JEAN DE MONTS



HOTEL LE BERCAIL***

ACCES A L'ETABLISSEMENT :

P

- Absence de place réservée
- Stationnement dans la rue devant l'hôtel
- Absence de matérialisation au sol

ACCUEIL - RECEPTION :

- Comptoir abaissé
- Documents affichés en gros caractères
- Bandes podotactiles installées dans l'ensemble de l'établissement

ESPACES COMMUNS / SERVICES COMMUNS :

- Salle de petit déjeuner accessible
- Toilettes accessibles

PISCINE :

- Absence de système de mise à l'eau (piscine non accessible)
- Plage de la piscine adaptée pour accueillir un fauteuil roulant

OUVERTURE

D'avril à début novembre



NOS





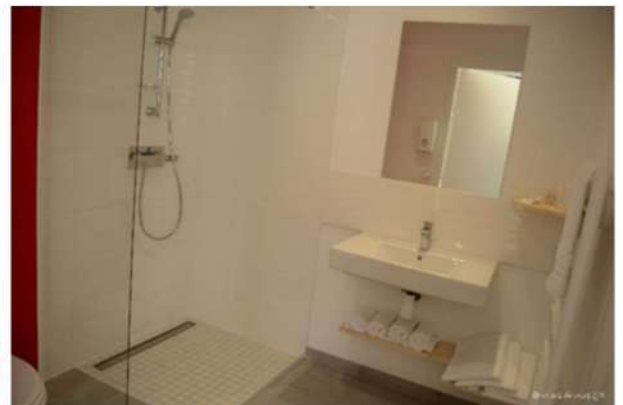
EQUIPEMENT DES CHAMBRES :

2 logements accessibles, situés au rez-de-chaussée :

- Appartement 4 personnes, comportant 1 lit double de 160 cm et de 2 lits superposés de 90 cm, une cuisine équipée et une salle d'eau avec douche à l'italienne.
- Appartement 2 personnes, comportant 1 lit double de 160 cm, une cuisine équipée et une salle d'eau avec douche à l'italienne.
- Possibilité de louer et d'installer du matériel médical dans votre chambre le temps de votre séjour (lit médicalisé entre autres)
- Fauteuils de douche


Situé dans un quartier calme à l'orée de la forêt, proche du centre-ville et des plages.

Petit établissement de 12 chambres à la décoration design et unique où l'accueil est convivial.



CONTACT

13 Rue Pouvreau
85160 SAINT JEAN DE MONTS
www.le-bercail-saint-jean-de-monts.fr

 06 77 54 80 77

 nathalie@le-bercail-saint-jean-de-monts.fr