


Qu'est ce qu'un Espace Naturel Sensible ?



"Bonjour ! Je m'appelle
Ernest, viens avec moi
découvrir ce qu'est un
espace naturel sensible !"

BD & Livret jeu
8 - 11 ans

Espace Naturel Sensible



Sarthe
Le Département



f t i www.sarthe.fr

Les espaces naturels sensibles Sarthois

Depuis plus de 30 ans, le Département de la Sarthe intervient avec une **politique sur les ENS (Espaces Naturels Sensibles)** qui vise à **protéger et à mettre en valeur ces espaces remarquables**.

17 sites sont aujourd'hui **labellisés ENS** de par **les enjeux écologiques** forts qu'ils comportent. Forêts, marais, tourbières, prairies humides, coteaux, landes, cavités, autant de milieux riches d'une faune et d'une flore souvent menacées, protégées dans le cadre du réseau de sites ENS mis en place par le Département.

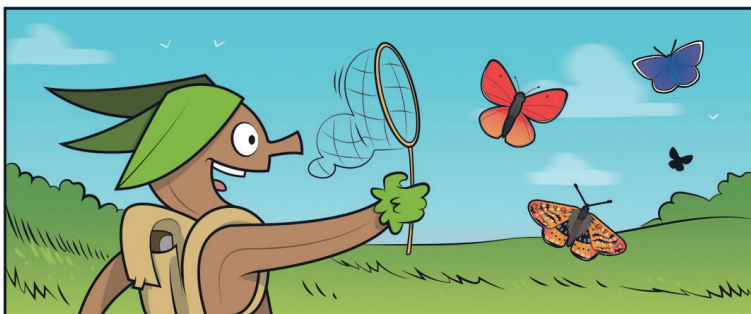
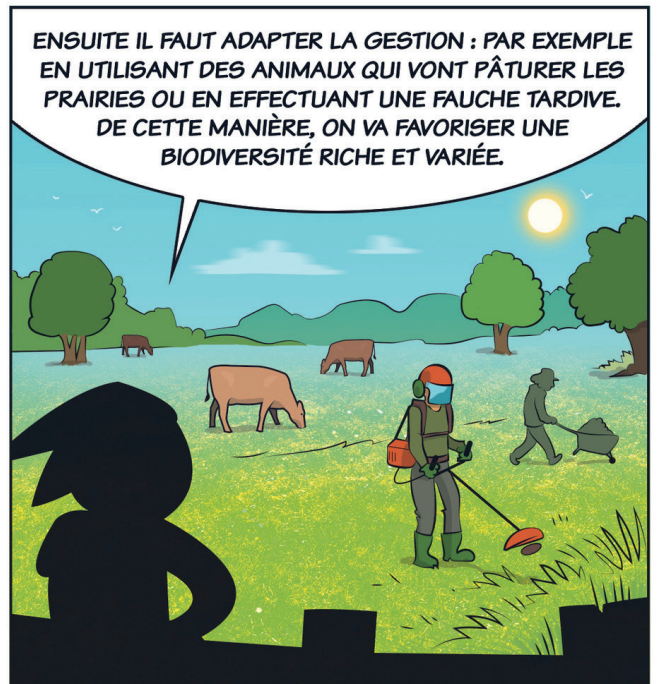
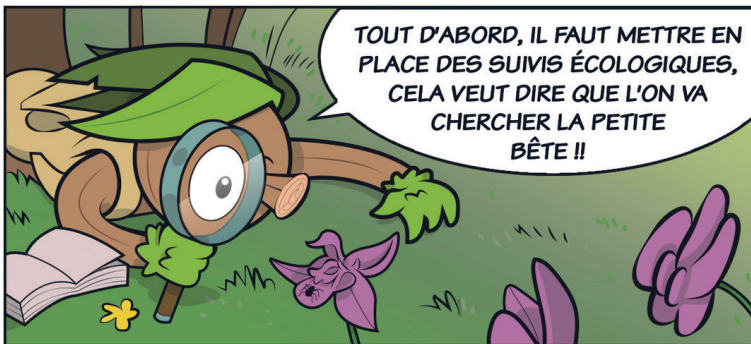
La **gestion de ces sites** relève soit du **Département**, soit de **communes**, de **structures intercommunales** ou encore d'**associations**.

Au travers de cette bande dessinée et de ses jeux associés, vous pourrez découvrir, petits et grands, la richesse de cet Espace Naturel Sensible.

LA CARTE DES ENS



BD - Les Espaces naturels sensibles





Maintenant, jouons ensemble !

1 La biodiversité c'est quoi ?

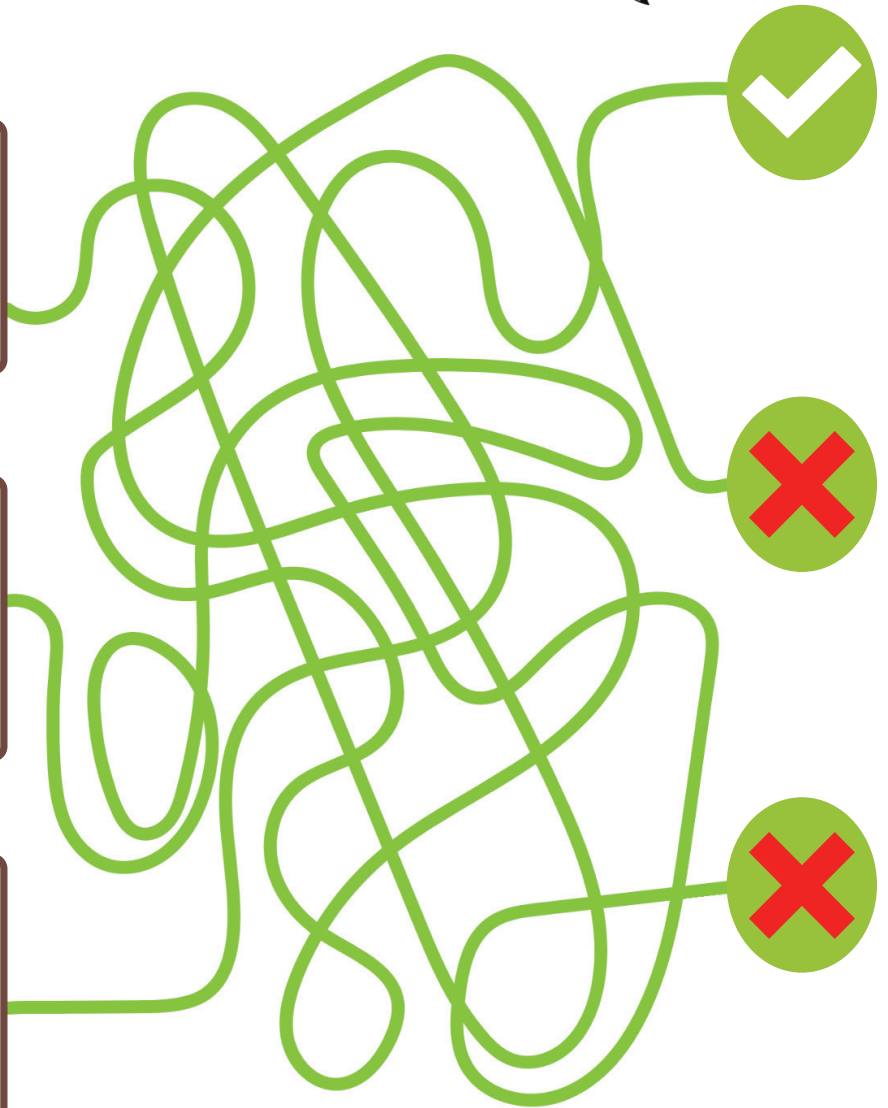
La biodiversité c'est :



Tous les produits biologiques du supermarché

Tous les animaux domestiques de l'homme

L'ensemble du vivant : animaux et végétaux



Réponse : "L'ensemble du vivant : animaux et végétaux". En latin, "Bio" signifie vivant. "Diversité" signifie un ensemble de choses différentes, ici les animaux et les végétaux.

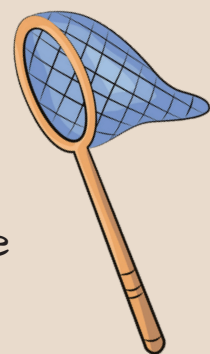


2 Chercher la petite bête !

Avant de protéger les espèces rares ou menacées, il est nécessaire de les connaître.

Pour trouver toutes ces espèces, on utilisera différentes méthodes. Retrouve à quelles espèces elles correspondent :

- 1 Les attraper avec un filet puis les relâcher
- 2 Les observer à la loupe et les photographier
- 3 Les observer à l'aide de jumelles ou d'une longue vue
- 4 Les observer à l'aide d'une lampe torche
- 5 Poser de grandes plaques noires au sol qui chauffent au soleil
- 6 Ecouter le chant durant la nuit



Les reptiles



.....
.....

Les oiseaux



.....
.....

Les insectes



.....
.....

Les orchidées et les plantes



.....
.....

Les amphibiens



.....
.....

Les espèces recherchées sont très sensibles. Nous faisons donc toujours très attention à les déranger le moins possible, et à ne pas les cueillir.

Réponses : 1. Reptiles : 5, Oiseaux : 3 et 6, Insectes : 12 et 3, Orchidées et plantes : 2, Grenouilles et Crapauds : 4, 6



3 Pourquoi faucher plus tard ?

Comme tu le sais peut-être, Les végétaux servent aux animaux pour se nourrir, se reproduire et se cacher. En observant les images ci-dessous, devine à quelle période il est préférable de faucher (couper l'herbe de la prairie) pour impacter le moins d'espèces possibles :



Il est préférable de faucher

Réponse : Le cycle de vie des plantes et des animaux se déroule principalement au printemps et en été. Passé cette période, ils sont devenus adultes et dépendent moins de la prairie. La fauche peut alors avoir lieu à l'issue de ce cycle de vie : en automne.



4 Qui est invité ?

Le "COPIL" est une réunion où les personnes prennent des décisions en rapport avec l'espace naturel sensible : que fait-on ? Quand ? Qui le fait ?

Ces réunions sont indispensables pour une bonne gestion. Il est important d'inviter tous les acteurs ayant un lien avec le site.

D'ailleurs, j'ai l'impression que quelqu'un n'a rien à faire ici, trouve qui c'est !



1 : Madame le Maire, 2 : Technicien "Espace Naturel Sensible", 3 : Naturaliste, 4 : cuisinier, 5 : agriculteur



5 Invente ton ENS !

Maintenant, à toi de jouer ! Tu peux sur cette page dessiner un ENS tout droit sorti de ton imagination. N'hésite pas à ajouter des espèces que tu as déjà croisées lors de balades. A toi de dessiner !

L'ENS DE





Les plaquettes ENS

16 sites Espace Naturel Sensible disposent de plaquettes de présentation. On y retrouve différentes informations sur les espèces et habitats des sites, leur caractère singulier, l'accessibilité et leur localisation.

ESPACES NATURELS SENSIBLES SARTHOIS

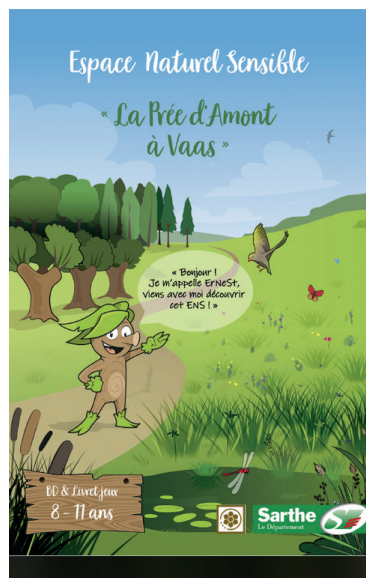
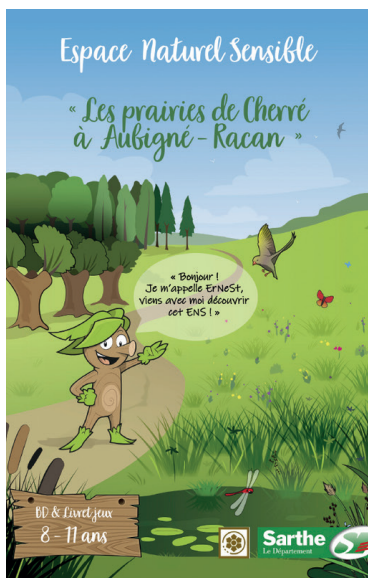


Ces plaquettes sont disponibles dans les différentes mairies et offices de tourisme Sarthois. Elles sont également disponibles en ligne sur :

www.sarthe.fr

Les livrets BD

7 sites disposent de livret Bande dessinée comme celui-ci. Ces livrets sont également disponibles en ligne sur le site internet du Département.



Quelques recommandations

Ces sites sont sensibles par la rareté des espèces présentes. Merci de les respecter, de rester sur les sentiers et de veiller à ne rien jeter ni détériorer (cueillette interdite).

De mars à septembre, des sorties gratuites sont proposées dans le guide des Rendez-vous Nature disponible sur demande au 02 43 54 74 25 ou sur www.sarthe.fr

Pour d'autres renseignements nous vous invitons à contacter le Département, ainsi que les mairies et/ou offices du tourisme concernés.



Département de la Sarthe

Direction des Territoires, de l'agriculture
et du développement durable

Téléphone : 02 43 54 74 25

Messagerie : www.sarthe.fr

